

**BNP PARIBAS CARDIF EMEKLİLİK A.Ş.**  
**OKS KATILIM STANDART EMEKLİLİK YATIRIM FONU**  
**FAALİYET RAPORU**

**01/01/2022 – 31/12/2022**

**1. GENEL BİLGİLER:**

<b>Fon'un Unvanı</b>	BNP Paribas Cardif Emeklilik A.Ş. OKS Standart Emeklilik Yatırım Fonu
<b>Fon'un Türü</b>	Standart Fonu
<b>Fon Tutarı ve Pay Sayısı</b>	10.000.000.000 TL ve 1.000.000.000.000 pay

**2. FONUN KURULUŞUNA ve HALKA ARZINA İLİŞKİN BİLGİLER:**

	<b>TARİH</b>	<b>NO</b>
<b>Kuruluşa İlişkin Kurul Kararı</b>	17/11/2017	42/1421
<b>Fon İçtüzüğü Tescili</b>	04/12/2017	377705
<b>Fon İçtüzüğü'nün Türkiye Ticaret Sicili Gazetesi'nde İlanı</b>	08/12/2017	9469
<b>Kayda Alma Belgesi Tarihi ve Kayıt Belge No</b>	12/12/2017	EYF-OKS.129-1/1421
<b>Fon Portföyünün Oluşturulma Tarihi</b>	18/01/2018	
<b>Halka Arz Tarihi</b>	02/01/2018	

**3.FON KURULU ÜYELERİ**

Kübra Eskiçirak	Fon Kurulu Üyesi	BNP Paribas Cardif Emeklilik A.Ş.
Bekir Çağrı Özel	Fon Kurulu Üyesi	TEB Portföy Yönetimi A.Ş.
Banu Büyükoğuz	Fon Kurulu Üyesi	BNP Paribas Cardif Emeklilik A.Ş.

**4. FON PORTFÖY YÖNETİCİLERİ**

Bekir Çağrı Özel	TEB Portföy Yönetimi A.Ş.
Özlem Karagöz	TEB Portföy Yönetimi A.Ş.

## 5.FONUN FAALİYET GÖSTERDİĞİ PİYASASININ ve EKONOMİNİN GENEL DURUMU

### Global Ekonomi

Gelişmiş ve gelişmekte olan merkez bankalarının yüksek enflasyonla mücadele kapsamında faiz artışlarına yöneldiği bir yıl geride bırakıldı. ABD Merkez Bankası Fed, %0-0,25 bandındaki politika faizini yıl içindeki faiz artırım kararları ile %4,25-4,50 bandına yükseltti. Ayrıca FOMC üyeleri, 2023 yılı için zirve politika faizinin %5,10 olabileceğini paylaştı. İleriye dönük büyüme tahminleri aşağı ve enflasyon tahminleri yukarı yönlü revize edildi. Para ve mali politikadaki sıkılaşma eğilimi, küresel büyüme tahminlerinin aşağı yönlü revize edilmesine yol açıyor. Son olarak, Dünya Bankası 2023 ve 2024 yılları için büyüme tahminlerini sırasıyla %1,7 ve %2,7 seviyelerinde belirledi. 2023 yılı büyümesi için aşağı yönlü düzeltme 1.3 yüzde puan oldu. Dünya Bankası, özellikle gelişmiş ülke büyüme trendi için endişesini paylaştı.

Rusya ile Ukrayna arasında Şubat ayında başlayan sıcak temas, bazı dönemlerde hız kesse de yıl genelinde devam etti. Rusya ile Avrupa ülkeleri, özellikle gıda ve enerji ticareti üzerinden soğuk savaş da yürüttü. Avrupa, Rusya'dan ithal edilen petrole fiyat tavanı duyurdu. Rusya da petrol ihraç ettiği ülkelere bazı ek şartlar duyurdu.

Öte yandan, özellikle yılın son çeyreğinde Çin'in yeniden açılması gündemde yer edindi. Yüksek vaka sayısına rağmen, sosyal izolasyon önlemleri hızlı şekilde yumuşatıldı. Yılı %3,0'lük büyüme ile kapatan Çin'in önümüzdeki yıllarda daha canlı büyüme performansı kaydetmesi bekleniyor.

Daralan küresel likidite, küresel durgunluk fiyatlaması ve Rusya-Ukrayna savaşı, yatırımcıların riskli varlıklara ilgisini sınırlı tuttu. Yıl genelinde; ABD'nin tahvil eğrisi yukarı kayarken, emtia ve hisse piyasalarında yüksek oynaklık görüldü. Yatırımcıların gelişmekte olan ülkelere ilgisi de sınırlı düzeyde kaldı.

### Türkiye Ekonomisi

Türkiye ekonomisi; 3Ç22'de yıllık bazda %3,9 büyürken, çeyreksel bazda %0,1 daraldı. Yıllık %19,9 genişleyen özel tüketim ana lokomotif olmayı sürdürdü. İç talebin büyümeye katkısı 3,2 puan ve dış talebin katkısı 0,7 puan oldu. 2022 yılının son çeyreğine dair öncü veriler, ekonomik aktivitede ılımlı yavaşlamanın sürdüğünü gösteriyor.

Aralık'ta aylık TÜFE %1,18 ile piyasa beklentisinin altında gerçekleşti. Böylece, 2022 yılsonu TÜFE oranı %64,3 olarak kaydedildi. Küresel enflasyonda yılsonuna doğru yaşanan ılımlaşma, kurda oynaklığın düşmesi ve enerji fiyatlarında yukarı yönlü trendin zayıflaması ile enflasyonist baskılar yumuşadı.

TCMB, yıl genelinde büyümeyi önceleyen bir politika izledi ve politika faizini %9,00 seviyesine indirdi. Karar metinlerinde, ihtiyaç halinde faiz dışı makro ihtiyati önlemlere başvurulabileceği bildirildi.

## Faiz

10 yıllık TL tahvil getirisi, özellikle Mart ayından itibaren aşağı yönlü bir patika izledi. TCMB'nin faiz indirimleri, TCMB'nin geri alımları ve liralasma amaçlı kararlar, TL tahvillere yatırım ilgisini canlı tuttu. Bu doğrultuda, 10 yıllık tahvil getirisi yılsonunda %10 civarına geriledi. Yıl ortasında 900 civarına yükselen Türkiye'nin 5 yıllık CDS primi de 2022 yılını 500 civarında kapattı.

## Döviz

TL'de oynaklığın yüksek gerçekleştiği ilk yarının ardından, daha sakin bir ikinci yarı kaydedildi. Kur korumalı mevduat ile liralasma amaçlı kararlar, kurdaki oynaklığın düşmesine katkıda bulundu. TCMB verisine göre; Aralık 2021'de 47,74 ile tarihi en düşük seviyesine çekilen reel efektif döviz kuru, 2022 yılını 54,66 seviyesinde kapadı. JP Morgan GOÜ Kur Endeksi'ne göre, 2022 yılında gelişmekte olan ülke para birimleri USD karşısında %5 değer kaybetti.

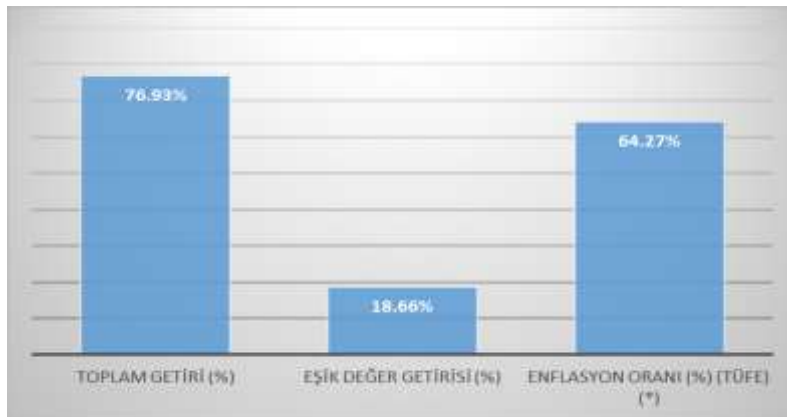
## Emtia

Rusya-Ukrayna savaşı nedeniyle yılın ilk çeyreğinde yükselen emtia fiyatları, ikinci çeyrekte ise sıkı para politikaları etkisiyle değer kaybetti. Yılın ikinci yarısında, emtia piyasaları net bir eğilim göstermedi. Bloomberg Emtia Endeksi, 2022 yılını %7'lik değer kazancıyla kapadı.

## Hisse Senedi

Küresel hisse senedi piyasasının zayıf bir görünüm sunduğu bir yıl kaydedildi. Sıkılaştıran para ve mali politikalar, yatırımcıların riskli varlıklara olan iştahını törpüledi. Teknoloji, iletişim, lüks tüketim gibi faiz duyarlılığı yüksek olan sektörler geride kaldı. BIST-100 ise emsal borsalara kıyasla hayli olumlu ayrıştı. BIST-100, yılı yaklaşık %200 değer kazancı ile sonlandırdı.

## 6.FONUN PERFORMANS BİLGİLERİ



BNP Paribas Cardif Emeklilik A.Ş. OKS Katılım Standart Emeklilik Yatırım Fonu Portföyü 01/01/2022-31/12/2022 dönemine ait performans bilgileri "Performans Sunuş Raporu"nda yer almaktadır.

## 7. FONUN YATIRIM STRATEJİSİ:

Sektör Duyurusu'nda belirtilen yatırım stratejisi, bu izahnamenin 2.4 nolu maddesinde belirtilen asgari ve azami oranlar, Yönetmelik ve Rehber'de belirtilen sınırlamalar çerçevesinde fon portföyü yatırıma yönlendirilir.

<b>VARLIK ve İŞLEM TÜRÜ</b>	<b>Asgari %</b>	<b>Azami %</b>
Hazine Müsteşarlığınca ihraç edilen Türk Lirası cinsinden gelir ortaklığı senetleri veya kira sertifikaları	50	90
Girişim sermayesi yatırım fonu katılma payları*, gayrimenkul yatırım fonu katılma payları, Türkiye Varlık Fonu ve/veya altyapı projelerine yatırım amacıyla kurulmuş şirketlerin ihraç ettiği sermaye piyasası araçları ile Kurulca uygun bulunan diğer sermaye piyasası araçları	10	50
TL cinsinden ve borsada işlem görmesi kaydıyla fon kullanıcısı bankalar olan veya kendisi veya fon kullanıcısı yatırım yapılabilir seviyede derecelendirme notuna sahip olan kira sertifikaları, Borsa İstanbul A.Ş. tarafından hesaplanan katılım endekslerindeki ortaklık payları, altın ve diğer kıymetli madenler ile bunlara dayalı sermaye piyasası araçları, yatırım fonu katılma payları, borsa yatırım fonu katılma payları ve yatırım ortaklığı payları, ipotek ve varlık teminatlı menkul kıymetler, ipotek ve varlığa dayalı menkul kıymetler ve Kurulca uygun bulunan diğer yatırım araçları	0	30
Türk Lirası Cinsinden Katılma Hesabı***	0	40

**Fonun Eşik Değeri;** BIST-KYD 1 AYLIK KAR PAYI (TL) Endeksi + %1,5'tir.

## 8. FON İÇTÜZÜK ve İZAHNAMESİNDE YAPILAN DEĞİŞİKLİKLER

Fonun yatırım stratejisindeki değişiklikler, içtüzük/izahname tadil metinlerine, uygulanan Fon Azami Toplam Gider Kesintisi ve Fon İşletim Gideri Kesintisi oranlarına ilişkin bilgiye <http://www.bnpparibascardif.com.tr/bireyselemeklilik/cardif-emeklilik-fonlari> internet adresinden "kamuyu sürekli bilgilendirme formu" bölümünden ve Kamuyu Aydınlatma Platformundan ulaşılabilmektedir.

## 9. FON KURULU FAALİYET RAPORU İLE İLGİLİ BİLGİLER

Dönem içerisinde Fon Kurulu olağan toplantılarını gerçekleştirmiştir. Bu toplantılarda genel piyasalar, Fonun Performansı ve fonla ilgili diğer konular incelenmiştir.

27.06.2022 tarihinde; 2022 Yılı Fon Bağımsız Denetimi için "PwC Bağımsız Denetim ve Serbest Muhasebeci Mali Müşavirlik AŞ." ile yeniden bağımsız denetim sözleşmesi imzalanmasına karar verilmiştir.

## 10. ÖDÜNÇ MENKUL KIYMET İŞLEMLERİ VE TÜREV ARAÇ İŞLEMLERİNE İLİŞKİN BİLGİLER

01/01/2022-31/12/2022 döneminde BNP Paribas Cardif Emeklilik A.Ş OKS Katılım Standart Emeklilik Yatırım Fonu adına Vadeli İşlem ve Ödünç Menkul Kıymet işlemi gerçekleştirilmemiştir.