

Yatırımcı Bilgi Formu

Bu form, bu Fon ile ilgili temel bilgileri ve Fon'a yatırım yaptıktan kaynaklanan riskleri içerecek şekilde sermaye piyasası mevzuatı uyarınca hazırlanmıştır. Bu form, bir satış ya da pazarlama dokümanı değildir. Fon hakkındaki temel bilgileri edinmek ve fona ilişkin temel riskleri anlayabilmek için Fon'a yatırım yapmaya karar vermeden önce bu formu okumanız tavsiye edilir.

Tera Portföy Birinci Serbest Fon

ISIN KODU: TRYTRPY00025

İhraç tarihi : 11.03.2021

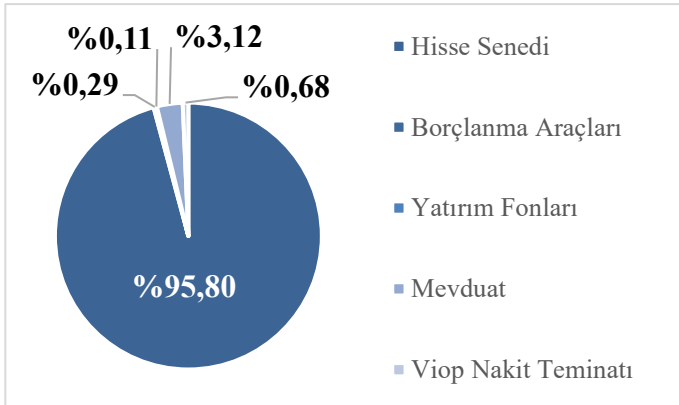
Fon Hakkında

Bu fon, Tera Portföy Yönetimi A.Ş. Serbest Şemsiye Fonuna bağlıdır ve **bu formda belirlenen risk profilindeki yatırımcılara yöneliktir. Fon portföyü Tera Portföy Yönetimi A.Ş. tarafından yönetilmektedir.**

Yatırım Amacı ve Politikası

- Fon portföyü, kolektif portföy yöneticiliğine ilişkin PYS Tebliği'nde belirtilen ilkeler ve fon portföyüne dahil edilebilecek varlık ve haklara ilişkin Tebliğ'de yer alan sınırlamalar çerçevesinde yönetilir.
- Fon'un yatırım stratejisi makroekonomik ve finansal piyasaları etkileyen diğer faktörlerin analizi ve beklentilere göre yatırım öngörüsü doğrultusunda hem TL hem de döviz cinsi para ve sermaye piyasası araçlarına, finansal işlemlere ve menkul kıymetlere yatırım yaparak sermaye kazancı ve faiz geliri sağlamak ve portföy değerini artırmayı amaçlamaktadır. Bu doğrultuda temel ve teknik analiz yöntemleri kullanılarak fiyatı yükselmesi beklenen varlıklara yatırım yapılarak gelir yaratmaya çalışılacaktır.
- Fon'un temel yatırım hedefine ulaşabilmesi için farklı para ve sermaye piyasası araçlarında eşanlı uzun veya kısa pozisyonlar alabilir. Fon herhangi bir menkul kıymete doğrudan veya türev araçlar vasıtası ile dolaylı yatırım yapabilir.
- Portföye riskten korunma ve/veya yatırım kaldıraç yaratan işlemlerden; faiz, ortaklık payı, ortaklık payı endeksleri ve diğer sermaye piyasası araçlarına dayalı türev araç (vadeli işlem ve opsiyon sözleşmeleri), saklı türev araç, varant, sertifika, ileri valörlü borçlanma araçları ve ileri valörlü tahvil/bono işlemleri dahil edilir.
- Fonun karşılaştırma ölçütü/eşik değeri %100 BIST 1 Aylık TL Mevduat Getiri Endeksi olarak belirlenmiştir.

Portföy Dağılımı



Alım / Satım ve Vergileme Esasları

- Fon katılma payları günlük olarak alınıp satılır.
- Fon katılma payı alım satımının yapılacağı para birimi Türk Lirası'dır.
- Yatırımcıların BIST Pay Piyasası'nın açık olduğu günlerde saat 13:00'a kadar verdikleri katılma payı alım talimatları talimatın verilmesini takip eden ilk hesaplamada bulunacak pay fiyatı üzerinden yerine getirilir.
- Gerçek kişilerin fon katılma payı alım satım kazancı %17,5; tüzel kişilerin fon katılma payı alım satım kazancı %0 oranında stopaja tabidir. Bu konudaki istisnalar ve diğer detaylar için ise formun "**Önemli Bilgiler**" bölümü incelenmelidir.
- BIST Pay Piyasası'nın açık olduğu günlerde saat 13:00'dan sonra iletilen talimatlar ise, ilk pay fiyatı hesaplamasından sonra verilmiş olarak kabul edilir ve izleyen hesaplamada bulunan pay fiyatı üzerinden yerine getirilir.
- Fon katılma payı alım satımına aracılık edecek kuruluşlar kurucunun yanı sıra Tera Yatırım Menkul Değerler A.Ş.'dir.
- Fon katılma payları portföy yönetim şirketleri ve yatırım kuruluşları aracılığıyla Türkiye Elektronik Fon Dağıtım Platformu üzerinden alınıp satılır.
- Yatırımcıların BIST Pay Piyasası'nın açık olduğu günlerde saat 13:00'a kadar verdikleri katılma payı satım talimatları talimatın verilmesini takip eden ilk hesaplamada bulunacak pay fiyatı üzerinden yerine getirilir.
- BIST Pay Piyasası'nın açık olduğu günlerde saat 13:00'dan sonra iletilen talimatlar ise, ilk fiyat hesaplanmasından sonra verilmiş olarak kabul edilir ve izleyen hesaplamada bulunan pay fiyatı üzerinden yerine getirilir.
- Alım talimatlarının karşılığında tahsil edilen tutar; Kurucu tarafından o gün için yatırımcı adına Tera Portföy Para Piyasası Fonu'nda, TEFAS üzerinden verilen alım talimatlarında ise dağıtıcı tarafından belirlenecek olan yatırım aracı (para piyasası fonları veya ters repo aracılığıyla) ile nemalandırılmak suretiyle belirlenen esaslar çerçevesinde katılma payı alımında kullanılır.

Risk ve Getiri Profili

Düşük Risk			Yüksek Risk				
Potansiyel Düşük Getiri			Potansiyel Yüksek Getiri				
1	2	3	3	4	5	6	7

- Belirtilen risk değeri Fon'un geçmiş performansına göre belirlenmiştir ve Fon'un gelecekteki risk profiline ilişkin güvenilir bir gösterge olmayabilir
- Risk değeri zaman içinde değişebilir.
- En düşük risk değeri dahi, bu Fon'a yapılan yatırımın hiçbir risk taşımadığı anlamına gelmez.
- Fon'un belirtilen risk değerine sahip olma gerekçeleri: Fon'un yatırım yaptığı enstrümanların fiyat dalgalanması yüksek olduğundan fon "7" risk değerine sahiptir.
- Risk değeri önemli riskleri kapsamakla birlikte; kredi riski, likidite riski, karşı taraf riski, operasyonel risk, türev araç kullanımından kaynaklanan riskler ile piyasalardaki olağanüstü durumlardan kaynaklanabilecek riskleri içermez. Fonun maruz kalacağı temel risklere ilişkin açıklamalar aşağıda yer almaktadır.

Fon'un Maruz Kalacağı Temel Riskler

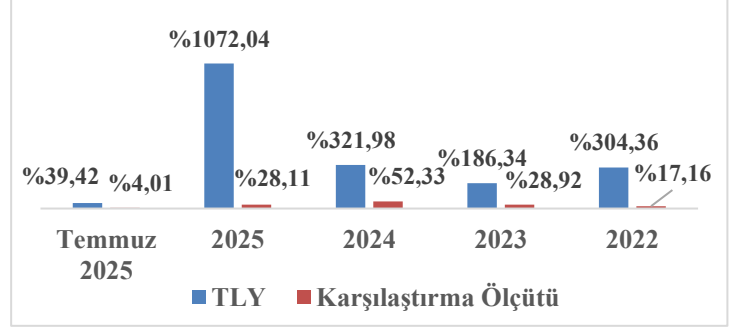
Fon'un maruz kalacağı temel riskler; Piyasa Riski, Karşı Taraf Riski, Likidite Riski, Kaldıraç Yaratan İşlem Riski, Operasyonel Risk, Yoğunlaşma Riski olmakla birlikte başka riskler de mevcut olup, bu risklere ilişkin detaylı açıklamalar Fon'un KAP sayfasında (www.kap.org.tr) yer almaktadır.

Ücret, Gider ve Komisyon Bilgileri

Aşağıdaki tabloda yer alan ücret, gider ve komisyonlar Fon'un getirisini doğrudan etkiler. Tablonun (A) bölümünde yer alan tutarlar hesap dönemi boyunca Fon'dan tahsil edilmektedir.

A) Fon'dan karşılanan giderler	%
Yıllık azami Fon toplam gider oranı	3,65
Yönetim ücreti (yıllık) - Kurucu (asgari %35, azami %65) - Fon Dağıtım Kuruluşu (asgari %35, azami %65)	2,00
Saklama ücreti (Yıllık Onbinde)+BSMV	0,20
Diğer giderler (Tahmini)	0,50

Fon'un Geçmiş Performansı



- Fon'un geçmiş performansı, gelecek dönem performansı için bir gösterge olamaz.
- Fon performansının hesaplamasında birim pay değeri esas alınmıştır.
- Fon paylarının satışına 11/03/2021 tarihinde başlanmıştır.

Önemli Bilgiler

Fon, Tera Portföy Yönetimi A.Ş.'nin kurucusu olduğu Serbest Şemsiye Fonu'na bağlıdır. Portföy saklayıcısı T. İş Bankası A.Ş.'dir.

Fon hakkında daha fazla bilgiye, izahnameye, içtüzüğe, performans sunum raporuna, yıllık rapor ile finansal tablolara [http://www.kap.org.tr/](http://www.kap.org.tr) ve www.teraportfoy.com adresinden ulaşılabilir.

Fon izahnamesi 12.08.2025'de yayımlanmıştır. Bu husus tarihinde ticaret siciline tescil ettirilmiştir.

Fon katılma payı fiyatı www.tefas.gov.tr'de ilan edilir.

Fon, T.C. vergi düzenlemelerine tâbidir.

Tera Portföy Yönetim A.Ş.'nin, bu formla ilgili sorumluluğu, formdaki yanıltıcı, yanlış ve izahname ile tutarlı olmayan bilgiler ile sınırlıdır.

Şemsiye Fon'a bağlı her bir fonun tüm varlık ve yükümlülükleri birbirinden ayrıdır.

Fon ve Tera Portföy Yönetimi A.Ş., Türkiye'de yetkilendirilmiş olup, Sermaye Piyasası Kurulu'nun gözetimine ve denetimine tâbidir.

Bu form, **12/08/2025** tarihi itibarıyla günceldir.