

Fiba Emeklilik ve Hayat A.Ş.
Atak Deęişken Emeklilik Yatırım Fonu

30 Haziran 2021 Tarihinde
Sona Eren Hesap Dönemine Ait
Yatırım Performansı Konusunda
Kamuya Açıklanan Bilgilere İlişkin Rapor



KPMG Bağımsız Denetim ve
Serbest Muhasebeci Mali Müşavirlik A.Ş.
İş Kuleleri Kule 3 Kat:2-9
Levent 34330 İstanbul
Tel +90 212 316 6000
Fax +90 212 316 6060
www.kpmg.com.tr

**Fiba Emeklilik ve Hayat A.Ş.
Atak Değişken Emeklilik Yatırım Fonu'nun
30 Haziran 2021 Tarihinde Sona Eren Hesap Dönemine Ait
Yatırım Performansı Konusunda Kamuya Açıklanan Bilgilere İlişkin
Rapor**

Fiba Emeklilik ve Hayat A.Ş. Atak Değişken Emeklilik Yatırım Fonu'nun ("Fon") 1 Ocak 2021 – 30 Haziran 2021 dönemine ait ekteki performans sunuş raporunu Sermaye Piyasası Kurulu'nun VII-128.5 sayılı "Bireysel Portföylerin ve Kolektif Yatırım Kuruluşlarının Performans Sunumuna, Performansa Dayalı Ücretlendirmesine ve Kolektif Yatırım Kuruluşlarını Notlandırma ve Sıralama Faaliyetlerine İlişkin Esaslar Tebliği"nde ("Tebliğ") yer alan performans sunuş standartlarına ilişkin düzenlemeleri çerçevesinde incelemiş bulunuyoruz.

İncelememiz sadece yukarıda belirtilen döneme ait performans sunuşunu kapsamaktadır. Bunun dışında kalan dönemler için inceleme yapılmamış ve görüş oluşturulmamıştır.

İncelememiz sonucunda Fon'un 1 Ocak 2021 – 30 Haziran 2021 dönemine ait performans sunuş raporunun Tebliğ'de belirtilen performans sunuş standartlarına ilişkin düzenlemelere uygun hazırlanmadığı ile doğru ve gerçeğe uygun bir görünüm sağlamadığı kanaatine varmamıza sebep olacak herhangi bir tespitimiz bulunmamaktadır.

Diğer Husus

1 Ocak 2021 – 30 Haziran 2021 dönemine ait performans sunuş raporunda sunulan ve performans bilgisi hesaplamalarına dayanak teşkil eden finansal bilgiler, Türkiye Bağımsız Denetim Standartları'na ("BDS") uygun olarak tam veya sınırlı kapsamlı Bağımsız denetime tabi tutulmamıştır.

KPMG Bağımsız Denetim ve Serbest Muhasebeci Mali Müşavirlik Anonim Şirketi

**Ali Turgul Uzun, SMMM
Sorumlu Denetçi**

30 Temmuz 2021
İstanbul, Türkiye

FİBA EMEKLİLİK VE HAYAT A.Ş. ATAK DEĞİŞKEN EMEKLİLİK YATIRIM FONU'NA AİT PERFORMANS SUNUM RAPORU
A. TANITICI BİLGİLER

PORTFÖYE BAKIŞ
Halka Arz Tarihi : 06/11/2008

YATIRIM VE YÖNETİME İLİŞKİN BİLGİLER

30/06/2021 tarihi itibarıyla	
Fon Toplam Değeri	155,709,011
Birim Pay Değeri (TRL)	0.066329
Yatırımcı Sayısı	24,355
Tedavül Oranı (%)	9.39%

Fon'un Yatırım Amacı	Portföy Yöneticileri
Geniş portföy yelpazesi ile piyasa koşullarına göre portföy yapısını hızlı ve ani şekilde değiştirebilme avantajını da gözeterek ağırlıklı olarak kamu borçlanma araçları ve Türk pay senetlerine yatırım yaparak faiz ve sermaye kazancı elde etmektedir.	Hakan Basri AVCI Rüşan Fidda SÖZMEN Ateş KAYMAK
En Az Alınabilir Pay Adedi : 0.001000 Adet	

Portföy Dağılımı	
Ortaklık Payları	43.70%
- Diğer	7.36%
- Bankacılık	6.43%
- Holding	5.72%
- Petrol Ve Petrol Ürünleri	3.15%
- Çimento	2.90%
- Otomotiv	2.66%
- Demir, Çelik Temel	2.49%
- Hava Yolları Ve Hizmetleri	2.18%
- İletişim	2.07%
- Finansal Kiralama, Faktoring	1.59%
- Cam	1.48%
- Biraçılık Ve Meşrubat	1.39%
- Madencilik	0.98%
- Bilgisayar Tıptancılığı	0.92%
- Otomotiv Parçası	0.88%
- Sağlık	0.76%
- Tarım Kimyasalları	0.74%
Borçlanma Araçları	19.58%
- Özel Sektör Borçlanma Araçları	14.24%
- Devlet Tahvili / Hazine Bonosu	4.68%
- Özel Sektör Kira Sertifikası	0.65%
Vadeli Mevduat	10.32%
Yatırım Fonu Katılma Payları	8.36%
Ters Repo	7.75%
Yabancı Borsa Yatırım Fonu	5.36%
Teminat	4.83%
Takasbank Para Piyasası İşlemleri	0.12%
Futures	0.00%
Toplam	100.00%

Yatırım Stratejisi

Fon, portföyünün tamamını değişken piyasa koşullarına göre fon izahnamesinin 2.4. maddesinde yer verilen varlık türlerinin tamamına veya bir kısmına yatırıma suretiyle piyasadaki fırsatlardan faydalanmayı ve hem sermaye kazancı hem de temettü ve faiz geliri elde etmeyi hedefler. Fonun varlık dağılımı önceden belirlenemez. Fon portföyünün yönetiminde yatırım yapılacak sermaye piyasası araçlarının seçiminde nakde dönüşümü kolay, riski az olanlar tercih edilir. Fonun yatırım yapacağı varlıkların risk değeri 4 ila 5 düzeyinde olacaktır.

Yatırım Riskleri

Emeklilik yatırım fonunun işletilmesi sırasında karşılaşılabilecek muhtemel riskler; Finansal, Operasyonel, Politik ve Ekonomik Risklerdir. Finansal ve politik risklerin yönetimine ilişkin olarak, portföy yöneticisi fon portföyünü yönetirken riskin dağıtılması, likidite ve getiri unsurlarını göz önünde bulundurmada, portföy yönetim stratejilerine ve yatırım sınırlamalarına uygun hareket ederek fon içtüzüğü, izahname, portföy yönetim sözleşmesi ve ilgili mevzuatta belirtilen esaslara uymaktadır. Fon yönetiminde yatırım yapılacak sermaye piyasası araçlarının seçiminde nakde dönüşümü kolay ve riski az olanlar tercih edilmektedir. Fon'a ait genel yatırım kararları, konularında uzman üyelerin oluşturduğu bir komite tarafından verilmekte ve alınan kararlar tutanak haline getirilmektedir. Fon yöneticisi, ilgili mevzuat, içtüzük ve izahname ile birlikte komite kararlarını da dikkate alır. Operasyonel risklerin yönetimine ilişkin olarak, Fon'un tüm muhasebe ve takas işlemleri OYAK Yatırım Menkul Değerler A.Ş. nezdindeki ayrı bir birim tarafından yerine getirilmektedir. Fon'un yönetiminde oluşabilecek hata, hile ve usulsüzlüklerin önlenmesi ve tespiti, muhasebe kayıtlarının doğru ve eksiksiz olması amacıyla Fon iç kontrol sistemine ilişkin tüm esas ve usuller ile iş akışları Fiba Emeklilik ve Hayat A.Ş. tarafından yazılı hale getirilmiştir.

B. PERFORMANS BİLGİSİ

PERFORMANS BİLGİSİ							
YILLAR	Toplam Getiri (%)	Karşılaştırma Ölçütünün / Eşik Değerinin Getirisi (%)	Enflasyon Oranı (%) (TÜFE) (*)	Portföyün Zaman İçinde Standart Sapması (%) (**)	Karşılaştırma Ölçütünün / Eşik Değerinin Standart Sapması (%) (**)	Bilgi Rasyosu	Sunuma Dahil Dönem Sonu Portföyün Toplam Değeri / Net Aktif Değeri
2016	7.028%	10.944%	8.533%	0.517%	0.409%	-0.0646	25,314,573.24
2017	21.511%	13.290%	11.920%	0.372%	0.031%	0.0770	64,184,753.21
2018	2.358%	20.574%	20.302%	0.478%	0.052%	-0.1358	66,646,371.33
2019	36.797%	23.414%	11.836%	0.613%	0.057%	0.0701	118,502,387.62
2020	40.665%	11.608%	14.599%	0.958%	0.028%	0.1006	190,007,567.37
2021 (***)	1.269%	9.285%	8.453%	0.760%	0.044%	-0.0767	155,709,010.85

(*) Enflasyon oranı TÜİK tarafından açıklanan 12 aylık TÜFE'nin dönemsel oranıdır.

(**) Portföyün ve karşılaştırma ölçütünün / eşik değerinin standart sapması dönemdeki günlük getiriler üzerinden hesaplanmıştır.

(***) İlgili veriler sene başından itibaren rapor tarihine kadar olan değerleri vermektedir.

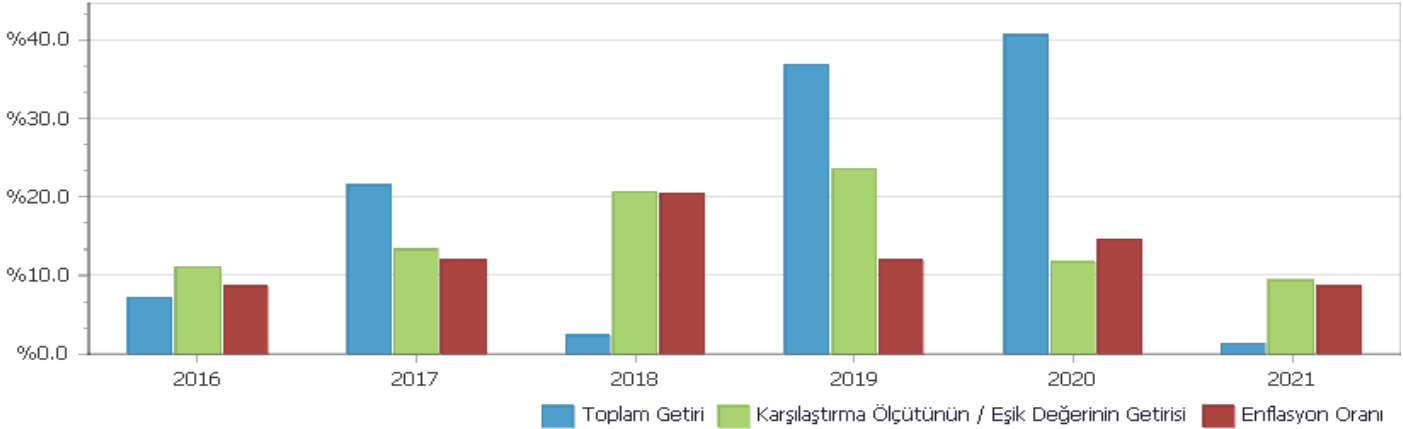
2017 yılında fonun eşik değer getirisi (10.631%) TRLIBOR O/N getirisinin (13.290%) altında gerçekleştiği için eşik değer olarak TRLIBOR O/N kullanılmıştır.

2018 yılında fonun eşik değer getirisi (16.794%) TRLIBOR O/N getirisinin (20.574%) altında gerçekleştiği için eşik değer olarak TRLIBOR O/N kullanılmıştır.

2019 yılında fonun eşik değer getirisi (19.453%) TRLIBOR O/N getirisinin (23.414%) altında gerçekleştiği için eşik değer olarak TRLIBOR O/N kullanılmıştır.

2020 yılında fonun eşik değer getirisi (9.766%) TRLIBOR O/N getirisinin (11.608%) altında gerçekleştiği için eşik değer olarak TRLIBOR O/N kullanılmıştır.

2021 yılında fonun eşik değer getirisi (8.320%) BIST TLREF Endeksi getirisinin (9.285%) altında gerçekleştiği için eşik değer olarak BIST TLREF Endeksi kullanılmıştır.

PERFORMANS GRAFİĞİ

GEÇMİŞ GETİRİLER GELECEK DÖNEM PERFORMANSI İÇİN BİR GÖSTERGE SAYILMAZ.

C. DİPNOTLAR

1) Fon kurucusu Fiba Emeklilik ve Hayat A.Ş., Bireysel Emeklilik ve Tasarruf ve Yatırım Sistemi Kanunu, Sigortacılık Kanunu, Türk Ticaret Kanunu ve Sermaye Piyasası Kanunu ile diğer ilgili mevzuata uygun hareket etmek kaydıyla hayat sigortaları, kaza sigortaları ve Bireysel Emeklilik gibi mevzuatın izin verdiği faaliyetleri genel müdürlük ve acenteleri ile yürütmektedir. Şirket Bireysel Emeklilik faaliyetleri kapsamında mevzuatta belirtilen faaliyetleri yürütmek amacıyla Emeklilik yatırım fonu kurmak, işletmek, birleştirmek, devretmek gibi faaliyetleri de yerine getirmektedir.

2) Fon Portföyü'nün yatırım amacı, yatırımcı riskleri ve stratejisi "Tanıtıcı Bilgiler" bölümünde belirtilmiştir.

3) Fon 01/01/2021 - 30/06/2021 döneminde net %1.27 oranında getiri sağlarken, eşik değerinin getirisi aynı dönemde %9.29 olmuştur. Sonuç olarak Fon'un nispi getirisi %-8.02 olarak gerçekleşmiştir.

Toplam Getiri : Fonun ilgili dönemdeki birim pay değerindeki yüzdesel getiriyi ifade etmektedir.

Karşılaştırma Ölçütünün / Eşik Değerinin Getirisi : Fonun karşılaştırma ölçütünün / eşik değerinin ilgili dönem içerisinde belirtilen varlık dağılımları ile ağırlıklandırılarak hesaplanmış olan yüzdesel getirisini ifade etmektedir.

Nispi Getiri : Performans sonu dönemi itibarıyla hesaplanan portföy getiri oranı ile karşılaştırma ölçütünün getiri oranı arasındaki farkı ifade etmektedir.

4) Yönetim ücretleri, vergi, saklama ücretleri ve diğer faaliyet giderlerinin günlük brüt portföy değerine oranının ağırlıklı ortalaması aşağıdaki gibidir.

01/01/2021 - 30/06/2021 döneminde :	Portföy Değerine Oranı (%)	TL Tutar
Fon Yönetim Ücreti	0.004995%	1,627,545.97
Denetim Ücreti Giderleri	0.000017%	5,500.59
Saklama Ücreti Giderleri	0.000149%	48,649.59
Aracılık Komisyonu Giderleri	0.000435%	141,619.42
Kurul Kayıt Ücreti	0.000031%	10,235.08
Diğer Faaliyet Giderleri	0.000043%	13,908.93
Toplam Faaliyet Giderleri	1,847,459.58	
Ortalama Fon Toplam Değeri	180,197,408.96	
Toplam Faaliyet Giderleri / Ortalama Fon Toplam Değeri	1.025242%	

5) Performans sunum döneminde Fon'a ilişkin yatırım stratejisi değişikliği yapılmamıştır.

Kıstas Dönemi	Kıstas Bilgisi
01/10/2011-01/01/2017	%30 BIST 100 + %60 BIST-KYD DİBS 365 Gün + %1 BIST-KYD Repo (Brüt) + %1 BIST-KYD ÖSBA Sabit + %1 BIST-KYD 1 Aylık Gösterge Mevduat TL + %3 BIST-KYD Eurobond EUR (TL) + %4 BIST-KYD Eurobond USD (TL)
02/01/2017-...	%100 BIST-KYD 1 Aylık Gösterge Mevduat TL

6) Emeklilik yatırım fonlarının portföy işletmesinden doğan kazançları kurumlar vergisi ve stopajdan muaftır. Ayrıca 31 Aralık 2004 tarihli 5281 sayılı Kanun'la Gelir Vergisi Kanunu'na eklenen Geçici 67. madde çerçevesinde, emeklilik yatırım fonlarının taraf olduğu yatırım işlemlerinden elde edilen kazançlar üzerinden de tevkifat yapılmaz.

D. İLAVE BİLGİLER VE AÇIKLAMALAR

1) Tüm dönemler için portföy ve karşılaştırma ölçütünün / eşik değerinin birikimli getiri oranı

Dönemler	Portföy Net Getiri	Karşılaştırma Ölçütü / Eşik Değeri	Nispi Getiri
04/01/2016 - 30/12/2016	7.03%	10.46%	-3.43%
02/01/2017 - 29/12/2017	21.51%	13.29%	8.22%
02/01/2018 - 31/12/2018	2.36%	20.57%	-18.22%
02/01/2019 - 31/12/2019	36.80%	23.41%	13.38%
02/01/2020 - 31/12/2020	40.67%	11.61%	29.06%
04/01/2021 - 30/06/2021	1.27%	9.29%	-8.02%

2) Döviz Kurlarındaki Dönemsel Ortalama Getiri ve Sapma

Dönemler	USD		EUR		GBP		JPY	
	Ortalama	Standart Sapma	Ortalama	Standart Sapma	Ortalama	Standart Sapma	Ortalama	Standart Sapma
04/01/2016 - 30/12/2016	0.08%	0.68%	0.06%	0.62%	0.00%	0.84%	0.09%	0.95%
02/01/2017 - 29/12/2017	0.03%	0.69%	0.08%	0.69%	0.07%	0.77%	0.05%	0.76%
02/01/2018 - 31/12/2018	0.15%	1.76%	0.13%	1.68%	0.13%	1.74%	0.16%	1.81%
02/01/2019 - 31/12/2019	0.05%	0.80%	0.04%	0.77%	0.06%	0.85%	0.06%	0.89%
02/01/2020 - 31/12/2020	0.09%	0.76%	0.13%	0.79%	0.11%	0.91%	0.11%	0.91%
04/01/2021 - 30/06/2021	0.13%	1.19%	0.11%	1.15%	0.14%	1.12%	0.08%	1.17%

3) Portföy ve Karşılaştırma Ölçütü / Eşik Değeri için Risk Ölçümleri

Dönemler	Takip Hatası	Beta
04/01/2016 - 30/12/2016	0.0340	1.1634
02/01/2017 - 29/12/2017	0.0587	1.7613
02/01/2018 - 31/12/2018	0.0757	1.3741
02/01/2019 - 31/12/2019	0.0981	-0.2426
02/01/2020 - 31/12/2020	0.1531	-1.4952
04/01/2021 - 30/06/2021	0.1216	-0.7779

4) Getiri Oranını Etkileyen Piyasa Koşulları

01/01/2021 - 30/06/2021 Dönem Getirisi	Getiri
BIST 100 ENDEKSİ	-5.72%
BIST 30 ENDEKSİ	-8.06%
BIST-KYD REPO BRÜT ENDEKSİ	9.28%
BIST-KYD DİBS 91 GÜN ENDEKSİ	7.44%
BIST-KYD DİBS 182 GÜN ENDEKSİ	7.31%
BIST-KYD DİBS 365 GÜN ENDEKSİ	5.82%
BIST-KYD DİBS 547 GÜN ENDEKSİ	3.20%
BIST-KYD DİBS TÜM ENDEKSİ	-0.33%
BIST-KYD DİBS UZUN ENDEKSİ	-10.60%
BIST-KYD ÖSBA SABİT ENDEKSİ	8.44%
BIST-KYD ÖSBA DEĞİŞKEN ENDEKSİ	10.43%
BIST-KYD Kamu Kira Sertifikaları Endeksi	5.68%
BIST-KYD Özel Sektör Kira Sertifikaları Endeksi	8.79%
BIST-KYD 1 Aylık Gösterge Mevduat Endeksi (TL)	8.32%
BIST-KYD 1 Aylık Gösterge Kar Payı TL Endeksi	6.27%
Katılım 50 Endeksi	-8.63%
BIST-KYD ALTIN FİYAT AĞIRLIKLILIK ORTALAMA	8.79%
BIST-KYD Eurobond USD (TL)	15.42%
BIST-KYD Eurobond EUR (TL)	13.40%
Dolar Kuru	16.99%
Euro Kuru	13.26%

5) 6) SPK 03.03.2016, 7/223 sayılı ilke kararına (Emeklilik Yatırım Fonlarına İlişkin Rehber) göre hazırlanan brüt fon getiri hesaplaması. 01 Ocak - 31 Aralık 2018 Döneminde brüt fon getirisi

	EIE
Net Basit Getiri	1.27%
Gerçekleşen Fon Toplam Giderleri Oranı	1.03%
Azami Toplam Gider Oranı	1.13%
Kurucu Tarafından Karşılana Giderlerin Oranı	0.00%
Net Gider Oranı	1.03%
Brüt Getiri	2.29%