

**PHİLLİP PORTFÖY YÖNETİMİ A.Ş.
PHİLLİP PORTFÖY PARA PİYASASI FONU**

**1 OCAK-30 HAZİRAN 2023 DÖNEMİNE AİT
PERFORMANS SUNUŞ RAPORU VE
YATIRIM PERFORMANSI KONUSUNDA KAMUYA
AÇIKLANAN BİLGİLERE İLİŞKİN RAPOR**

PHİLLİP PORTFÖY YÖNETİMİ A.Ş.
PHİLLİP PORTFÖY PARA PİYASASI FONU**YATIRIM PERFORMANSI KONUSUNDA**
KAMUYA AÇIKLANAN BİLGİLERE İLİŞKİN RAPOR

Phillip Portföy Para Piyasası Fonu'un 1 Ocak-30 Haziran 2023 dönemine ait ekteki performans sunuş raporunu Sermaye Piyasası Kurulu'nun VII-128.5 sayılı Bireysel Portföylerin ve Kolektif Yatırım Kuruluşlarının Performans Sunumuna, Performansa Dayalı Ücretlendirilmesine ve Kolektif Yatırım Kuruluşlarını Notlandırma ve Sıralama Faaliyetlerine İlişkin Esaslar Hakkında Tebliğ'inde ("Tebliğ") yer alan performans sunuş standartlarına ilişkin düzenlemeleri çerçevesinde incelemiş bulunuyoruz.

İncelememiz sadece yukarıda belirtilen döneme ait performans sunuşunu kapsamaktadır. Bunun dışında kalan dönemler için inceleme yapılmamış ve görüş oluşturulmamıştır.

İncelememiz sonucunda Fon'un 1 Ocak-30 Haziran 2023 dönemine ait performans sunuş raporunun Tebliğ'de belirtilen performans sunuş standartlarına ilişkin düzenlemelere uygun hazırlanmadığı kanaatine varmamıza sebep olacak herhangi bir tespitimiz bulunmamaktadır.

Diğer Husus

1 Ocak-30 Haziran 2023 dönemine ait performans sunuş raporunda sunulan ve performans bilgisi hesaplamalarına dayanak teşkil eden finansal bilgiler Türkiye Bağımsız Denetim Standartları'na ("BDS") uygun olarak tam veya sınırlı kapsamlı bağımsız denetime tabi tutulmamıştır.

GÜRELİ YEMİNLİ MALİ MÜŞAVİRLİK VE BAĞIMSIZ DENETİM HİZMETLERİ A.Ş.
An Independent Member of BAKER TILLY INTERNATIONAL

Fatma AYGÖREN
Sorumlu Ortak Başdenetçi
İstanbul, 21.07.2023

www.gureli.com.tr

Merkez Ofisi
Spine Tower Maslak Mah. Saat Sok.
No: 5 Kat: 25-26-28
Sarıyer 34485 - İstanbul
T : 444 9 475 (212) 285 01 50
F : +90 (212) 285 03 40-43
gym@gureli.com.tr

Ankara Ofisi
ASO Kule Atatürk Bulvarı
No: 193 Kat: 9
Kavaklıdere 06680 - Ankara
T : +90 (312) 466 84 20
F : +90 (312) 466 84 21
gymankara@gureli.com.tr

Antalya Ofisi
Fener Mah.1964 Sok. No: 36
Kemal Erdoğan Apt. Kat: 1 D: 4
Muratpaşa 07160 - Antalya
T : +90 (242) 324 30 14
F : +90 (242) 324 30 15
gymantalya@gureli.com.tr

Bursa Ofisi
Odunluk Mah. Akademi Cad.
Zeno İş Merkezi D Blok Kat: 7 D: 31
Nilüfer 16265 - Bursa
T : +90 (224) 451 27 10
F : +90 (224) 451 27 79
gymbursa@gureli.com.tr

İzmir Ofisi
Atatürk Cad. Ekim Apt.
No: 174/1 Kat: 5 D: 9
Alsancak 35220 - İzmir
T : +90 (232) 421 21 34
F : +90 (232) 421 21 87
gymizmir@gureli.com.tr

Trakya Ofisi
Yavuz Mah. Ferman Sok.
No: 3/7 Kat: 2
Süleymanpaşa 59100 - Tekirdağ
T : +90 (282) 261 25 30
F : +90 (282) 261 62 56
gymtrakya@gureli.com.tr

PHİLLİP PORTFÖY YÖNETİMİ A.Ş.
PHİLLİP PORTFÖY PARA PİYASASI FONU
1 OCAK– 30 HAZİRAN 2023 HESAP DÖNEMİNE AİT PERFORMANS SUNUŞ RAPORU
(Tutarlar aksi belirtilmedikçe Türk Lirası (“TL”) olarak ifade edilmiştir.)

A. TANITICI BİLGİLER

PORTFÖYE BAKIŞ		YATIRIM VE YÖNETİME İLİŞKİN BİLGİLER	
Halka arz tarihi: 02 Eylül 2021			
30 Haziran 2023 tarihi itibarıyla		Fon’un Yatırım Amacı	Portföy Yöneticileri
Fon Toplam Değeri	144.316.312,96 TL	Fonun yatırım amacı likiditesi yüksek para ve sermaye piyasası araçlarına yatırım yaparak getiri yaratmaktır.	Metin TAŞÇIOĞLU Pınar ÜSTEL
Birim Pay Değeri	1,417985		
Yatırımcı Sayısı	4.282		
Tedavül Oranı (%)	20,36		
Portföy Dağılımı		Yatırım Stratejisi	
- Finansman Bonosu	% 50,92	Vadesine en fazla 184 gün kalmış, likiditesi yüksek para ve sermaye piyasası araçlarından oluşacak ve Fon portföyünün günlük olarak hesaplanan ağırlıklı ortalama vadesi en fazla 45 gün olacaktır. Fon portföyüne vadeye kalan gün sayısı hesaplanamayan varlıklar dahil edilemez. Fon, yatırımcısına düzenli getiri imkanı ve günlük nakde dönüşüm olanağı sağlamayı hedeflerken fon stratejisi düşük risk düzeyinde yönetimi esas almaktadır.	
-Mevduat	% 46,30		
-TPP	% 1,46		
-Kira Sertifikaları	% 1,32		
En Az Satılabilir Pay Adedi: 1 Adet		Yatırım Riskleri	
		Yatırımcılar Fon’a yatırım yapmadan önce Fon’la ilgili temel yatırım risklerini değerlendirmelidirler. Fon’un maruz kalabileceği temel risklerden kaynaklanabilecek değişimler sonucunda Fon birim pay fiyatındaki olası düşümlere bağlı olarak yatırımlarının değerinin başlangıç değerinin altına düşebileceğini yatırımcılar göz önünde bulundurmalıdır. Fonun maruz kalabileceği riskler şunlardır: 1) Piyasa Riski: Piyasa riski ile borçlanmayı temsil eden finansal araçların, diğer menkul kıymetlerin, döviz ve dövizde endeksli finansal araçlara dayalı türev sözleşmelere ilişkin taşıyan pozisyonların değerinde, faiz oranları ve döviz kurlarındaki dalgalanmalar nedeniyle meydana gelebilecek zarar riski ifade edilmektedir. Söz konusu risklerin detaylarına aşağıda yer verilmektedir:	



PHİLLİP PORTFÖY YÖNETİMİ A.Ş.

PHİLLİP PORTFÖY PARA PİYASASI FONU

1 OCAK– 30 HAZİRAN 2023 HESAP DÖNEMİNE AİT PERFORMANS SUNUŞ RAPORU

(Tutarlar aksi belirtilmedikçe Türk Lirası (“TL”) olarak ifade edilmiştir.)

a- Faiz Oranı Riski: Fon portföyüne faize dayalı varlıkların (borçlanma aracı, ters repo vb) dahil edilmesi halinde, söz konusu varlıkların değerinde piyasalarda yaşanabilecek faiz oranları değişimleri nedeniyle oluşan riski ifade eder.

b- Kur Riski: Fon portföyüne yabancı para cinsinden varlıkların dahil edilmesi halinde, döviz kurlarında meydana gelebilecek değişiklikler nedeniyle Fon’un maruz kalacağı zarar olasılığını ifade etmektedir.

2) Karşı Taraf Riski: Karşı tarafın sözleşmeden kaynaklanan yükümlülüklerini yerine getirmek istememesi ve/veya yerine getirememesi veya takas işlemlerinde ortaya çıkan aksaklıklar sonucunda ödemenin yapılamaması riskini ifade etmektedir.

3) Likidite Riski: Fon portföyünde bulunan finansal varlıkların istenildiği anda piyasa fiyatından nakde dönüştürülebilmesi halinde ortaya çıkan zarar olasılığıdır.

4) Operasyonel Risk: Operasyonel risk, fonun operasyonel süreçlerindeki aksamalar sonucunda zarar oluşması olasılığını ifade eder. Operasyonel riskin kaynakları arasında kullanılan sistemlerin yetersizliği, başarısız yönetim, personelin hatalı ya da hileli işlemleri gibi kurum içi etkenlerin yanı sıra doğal afetler, rekabet koşulları, politik rejim değişikliği gibi kurum dışı etkenler de olabilir.

5) Yoğunlaşma Riski: Belli bir varlığa ve/veya vadeye yoğun yatırım yapılması sonucu fonun bu varlığın ve vadenin içerdiği risklere maruz kalmasıdır.

6) Korelasyon Riski: Farklı finansal varlıkların piyasa koşulları altında belirli bir zaman dilimi içerisinde aynı anda değer kazanması ya da kaybetmesine paralel olarak, en az iki farklı finansal varlığın birbirleri ile olan pozitif veya negatif yönlü ilişkileri nedeniyle doğabilecek zarar ihtimalini ifade eder.

7) Yasal Risk: Fonun halka arz edildiği dönemden sonra mevzuatta ve düzenleyici otoritelerin düzenlemelerinde meydana gelebilecek değişikliklerden olumsuz etkilenmesi riskidir.

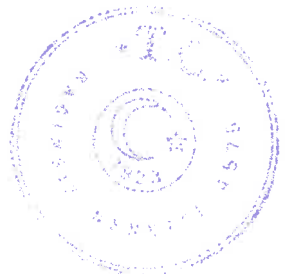
8) İhraççı Riski: Fon portföyüne alınan varlıkların ihraççısının yükümlülüklerini kısmen veya tamamen zamanında yerine getirememesi nedeniyle doğabilecek zarar ihtimalini ifade eder.

B. PERFORMANS BİLGİSİ

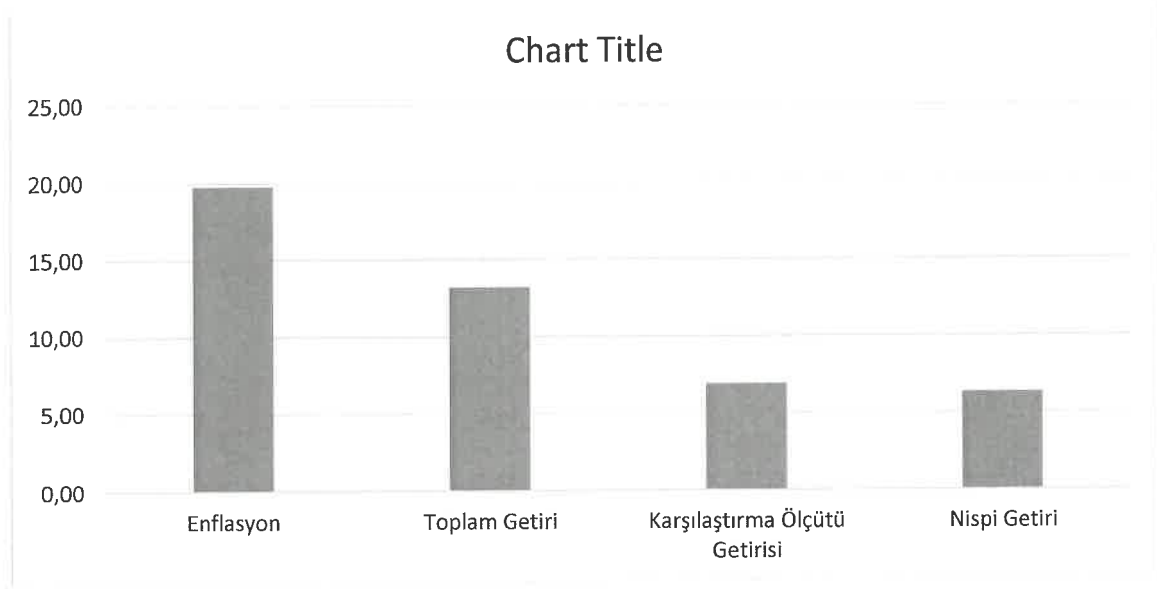
YILLAR	Toplam Getiri (%)	Karşılaştırma Ölçütünün Getirisi/Eşik Değer (%)	Enflasyon Oranı (**)	Fon Portföyünün Getirisinin Zaman İçinde Standart Sapması (%)	Bilgi Rasyosu	Sunuma Dahil Dönem Sonu Portföy veya Portföy Grubunun Fon Toplam Değeri
1. yıl(*)	13,20	6,89	19,77	0,08	1,08	144.316.312,96 TL

(*) 1 Ocak– 30 Haziran 2023 dönemine aittir.

(**) Enflasyon oranı 1 Ocak – 30 Haziran 2023 dönemine aittir.



PHİLLİP PORTFÖY YÖNETİMİ A.Ş.
PHİLLİP PORTFÖY PARA PİYASASI FONU
1 OCAK– 30 HAZİRAN 2023 HESAP DÖNEMİNE AİT PERFORMANS SUNUŞ RAPORU
(Tutarlar aksi belirtilmedikçe Türk Lirası (“TL”) olarak ifade edilmiştir.)



GEÇMİŞ GETİRİLER GELECEK DÖNEM PERFORMANSI İÇİN BİR GÖSTERGE SAYILMAZ.



PHİLLİP PORTFÖY YÖNETİMİ A.Ş.
PHİLLİP PORTFÖY PARA PİYASASI FONU
1 OCAK– 30 HAZİRAN 2023 HESAP DÖNEMİNE AİT PERFORMANS SUNUŞ RAPORU
(Tutarlar aksi belirtilmedikçe Türk Lirası (“TL”) olarak ifade edilmiştir.)

C. DİPNOTLAR

- 1) Portföyün nispi getiri oranı; performans dönemi sonu itibarı ile hesaplanan portföyün vergi öncesi getiri oranından karşılaştırma ölçütünün getiri oranının veya eşik değer çıkarılması sonucu bulunacak pozitif ya da negatif yüzdesel değerdir.

$$\text{Nispi Getiri} = [\text{Getiri} - \text{Eşik Değer Getirisi}]$$

Yukarıdaki tanımlamalar baz alınarak yapılan hesaplamalar sonunca, 1 Ocak- 30 Haziran 2023 döneminde aşağıdaki getiri oranları oluşmuştur:

Fon'un Getirisi:	13,20 %
Eşik Değer Getirisi:	6,89%
Nispi Getiri:	6,31 %

- 2) **“Fon portföy yönetim şirketi Phillip Portföy Yönetimi A.Ş 3 adet yatırım fonu’nu yönetmekte olup, toplam yönetilen fon büyüklüğü 162.658.125,27 TL’dir.**

- 3) Fon portföyünün yatırım amacı, stratejisi ve yatırım riskleri “A. Tanıtıcı Bilgiler” bölümünde belirtilmiştir.

Fonun maruz kalabileceği riskler şunlardır: Faiz oranı riski, Kur riski, Karşı taraf riski, Likitide riski, Operasyonel Risk, Yoğunlaşma Riski, Korelasyon riski, Yasal risk İhraççı riskidir.

- 4) Fon 1 Ocak- 30 Haziran 2023 döneminde net % 13,20 getiri kaydetmiştir. Aynı dönemde Fon'un brüt getirisi aşağıdaki gibidir:

PJL 1 Ocak 2023-30 Haziran 2023 Döneminde brüt fon getirisi

Fon Net Basit Getirisi (Dönem Sonu Birim Fiyat-Dönem Başı Birim Fiyat/Dönem Başı Birim Fiyat)	13,20%
Gerçekleşen Fon Toplam Giderleri Oranı	0,89% *
Azami Toplam Gider Oranı	1,65%
Kurucu Tarafından Karşılana n Giderlerin Oranı	0,08% **
Net Gider Oranı (Gerçekleşen Fon Toplam Gider Oranı – Dönem İçinde Kurucu Tarafından Karşılana n Fon Giderlerinin Toplamının Oranı)	0,82%
Brüt Getiri	14,09%

(*) Kurucu tarafından karşılanarlarda dahil tüm fon giderlerinin ortalama net varlık değerine oranı.

(**) Azami Fon Toplam Gider Oranın aşılması nedeniyle kurucu tarafından dönem sonunu takip eden 5 iş günü içinde fona iade edilen giderlerin ortalama fon net varlık değerine oranını ifade etmektedir.

- 5) 1 Ocak - 30 Haziran 2023 dönemine ait yönetim ücretleri, vergi, saklama ücretleri ve diğer faaliyet giderlerinin günlük brüt varlık değerine oranının ağırlıklı ortalaması aşağıdaki gibidir:

Toplam Giderler(TL)	1.324.667
Ortalama Fon Portföy Değeri (TL)	148.135.335
Toplam Giderler / Ortalama Portföy Değeri	0,89%

- 6) Fon'un karşılaştırma ölçütü 1 Ocak – 30 Haziran 2023 döneminde aşağıdaki gibi hesaplanmıştır:

Eşik değer %75 BIST-KYD Repo (Brüt) Endeksi + %10 BIST-KYD 1 Aylık Mevduat TL Endeksi + %10 BIST-KYD ÖSBA Sabit Endeksi + %5 BIST-KYD DİBS 91 Gün Endeksine göre hesaplanmıştır.



PHİLLİP PORTFÖY YÖNETİMİ A.Ş.
PHİLLİP PORTFÖY PARA PİYASASI FONU
1 OCAK– 30 HAZİRAN 2023 HESAP DÖNEMİNE AİT PERFORMANS SUNUŞ RAPORU
(Tutarlar aksi belirtilmedikçe Türk Lirası (“TL”) olarak ifade edilmiştir.)

- 7) Yönetim ücretleri, vergi saklama ücretleri ve diğer faaliyet giderlerinin ortalama fon portföy değerine oranı Dipnot 5’te açıklanmıştır. Dönemin faaliyet giderlerinin dağılımı ise aşağıdaki gibidir:

Dönem Faaliyet Giderlerinin Dağılımı	1 Ocak 2023- 30 Haziran 2023
Tescil ve İlan Giderleri	13.151
Bağımsız Denetim Ücreti	19.667
Saklama Ücretleri	91.452
Fon Yönetim Ücreti	1.111.462
Gecelik Ters Repo Komisyonu	357
TPP Komisyonu	40.849
Vergi ve Diğer Giderler	2.674
Diğer Giderler	45.054
Toplam Giderler	1.324.667

D. İLAVE BİLGİ ve AÇIKLAMALAR

- 1 Ocak 2023-30 Haziran 2023 yılında Fon’un Bilgi Rasyosu %1,08 olarak gerçekleşmiştir. Bilgi Rasyosu, riske göre düzeltilmiş getiri ölçümünde kullanılır. Performans Ölçütü (Benchmark) getirisi üzerindeki portföy getirisinin, portföyün volatilitesine (oynaklığına) oranı olarak hesaplanır. Portföy yöneticisinin performans ölçütü üzerinde sağladığı getiriye ölçer. Bilgi rasyosunun aynı zamanda portföy yöneticisinin tutarlılık/istikrar derecesini de gösterdiği kabul edilir. Pozitif ve yüksek Bilgi Rasyosu iyi kabul edilir.
- Fon, 1 Ocak – 30 Haziran 2023 dönemine ait Performans Sunuş Raporu’nu, Sermaye Piyasası Kurulu’nun (“SPK”) 1 Temmuz 2014 tarihinde yürürlüğe giren “Bireysel Portföylerin ve Kolektif Yatırım Kuruluşlarının Performans Sunumuna, Performansa Dayalı Ücretlendirilmesine ve Kolektif Yatırım Kuruluşlarını Notlandırma ve Sıralama Faaliyetlerine İlişkin Esaslar Hakkında Tebliğ (VII-128.5)”inin (“Tebliğ”) hükümleri doğrultusunda hazırlanmıştır.
- 02/09/2021 tarihinde fon kurucu avansı ile fiyatlanmaya başlamış olup, 24/09/2021 itibariyle TEFAS platformunda işlem görmeye başlamıştır.
- Getiri Oranını Etkileyen Piyasa Koşulları:

01.01.2023 - 30.06.2023 Dönemi Getirisi	Getiri (%)
BIST 100 ENDEKSİ	1,73
BIST 30 ENDEKSİ	4,66
BIST-KYD REPO BRUT ENDEKSİ	4,99
BIST-KYD DIBS 91 GÜN ENDEKSİ	6,04
BIST-KYD DIBS 182 GÜN ENDEKSİ	3,7
BIST-KYD DIBS 365 GÜN ENDEKSİ	0,4
BIST-KYD DIBS 547 GÜN ENDEKSİ	-2,42
BIST-KYD DIBS TÜM ENDEKSİ	-14,98
BIST-KYD DIBS UZUN ENDEKSİ	-22,93
BIST-KYD ÖSBA SABİT ENDEKSİ	12,79
BIST-KYD ÖSBA DEĞİŞKEN ENDEKSİ	9,03
BIST-KYD KAMU KİRA SERTİFİKALARI ENDEKSİ	-0,03
BIST-KYD ÖZEL SEKTÖR KİRA SERTİFİKALARI ENDEKSİ	10,42
BIST-KYD 1 AYLIK GÖSTERGE MEVDUAT ENDEKSİ (TL)	9,69
BIST-KYD 1 AYLIK GÖSTERGE KAR PAYI TL ENDEKSİ	7,42
KATILIM 50 ENDEKSİ	1,43
BIST-KYD ALTIN FİYAT AĞIRLIKLILIKLI ORTALAMA	47,11
BIST-KYD EUROBOND USD (TL)	42,4
BIST-KYD EUROBOND EUR (TL)	40,79
DOLAR KURU	38,07
EURO KURU	40,91