

# Yatırımcı Bilgi Formu

Bu form, bu Fon ile ilgili temel bilgileri ve Fon'a yatırım yapmaktan kaynaklanan riskleri içerecek şekilde sermaye piyasası mevzuatı uyarınca hazırlanmıştır. Bu form, bir satış ya da pazarlama dokümanı değildir. Fon hakkındaki temel bilgileri edinmek ve fona ilişkin temel riskleri anlayabilmek için Fon'a yatırım yapmaya karar vermeden önce bu formu okumanız tavsiye edilir.

## Rota Portföy Kira Sertifikaları Katılım Fonu

ISIN KODU: TRYROTP00554

İhraç tarihi: 23/08/2024

### Fon Hakkında

Bu fon, Portföy Yönetimi A.Ş. Katılım Şemsiye Fonu'na bağlıdır ve bu formda belirlenen risk profilindeki yatırımcılara yöneliktir. Fon portföyü Rota Portföy Yönetimi A.Ş. tarafından yönetilmektedir.

### Yatırım Amacı ve Politikası

- Fonun yatırım amacı, fon portföyünün az %80'i devamlı olarak kamu ve özel sektör kira sertifikalarına yatırmaktır.
- Fon portföyünün kalan kısmı ile ise katılma hesapları, murabaha işlemleri, vaad sözleşmeleri, yatırım fonu katılma payları, ortaklık payları, gayrimenkul yatırım fonu ve borsa yatırım fonu katılma payları, gayrimenkul sertifikaları, döviz, altın ve kıymetli madenler ile bu madenlere dayalı sermaye piyasası araçlarına yapılabilir.
- Yabancı yatırım araçları fon portföyüne dahil edilebilir. Ancak, fon portföyüne fon toplam değerinin en fazla %20'si oranında yabancı para ve sermaye piyasası araçları dahil edilebilir.
- Fonun karşılaştırma ölçütü, "%50 BİST-KYD Kamu Kira Sertifikaları Endeksi + %45 BİST-KYD Özel Sektör Kira Sertifikaları Endeksi +%5 BİST- KYD 1 Aylık Kar Payı Endeksi TL'dir.
- Fon portföyüne kaldıraç yaratan işlemler dâhil edilmeyecektir.
- Yatırım yapılacak varlıkların belirlenmesinde Rota Portföy Yönetimi A.Ş. yetkilidir.

### Portföy Dağılımı (18.04.2025 tarihi itibarıyla)



### Alım Satım ve Vergileme Esasları

- Fon katılma payları günlük olarak alınıp satılır.
- Fon katılma payı alım satımının yapılacağı para birimi TL'dir.
- Yatırımcıların, BIST Pay Piyasası'nın açık olduğu günlerde saat 13.30'a kadar verdikleri katılma payı alım talimatları, talimatın verilmesini takip eden ilk hesaplamada bulunulacak pay fiyatı üzerinden takip

eden iş günü gerçekleştirilir.

- Yatırımcıların, BIST Pay Piyasası'nın açık olduğu günlerde saat 13.30'a kadar verdikleri katılma payı satım talimatları, talimatın verilmesini takip eden ilk hesaplamada bulunulacak pay fiyatı üzerinden takip eden ilk iş günü gerçekleştirilir.
- Gerçek kişilerin fon katılma payı alım satım kazancı %15; tüzel kişilerin fon katılma payı alım satım kazancı %0 oranında stopaja tabidir. Bu konudaki istisnalar ve diğer detaylar için ise formun "Önemli Bilgiler" bölümü incelenmelidir.
- Fon katılma payları, portföy yönetim şirketleri ve yatırım kuruluşları aracılığıyla Türkiye Elektronik Fon Dağıtım Platformu üzerinden alınıp satılır.

### Risk ve Getiri Profili

Düşük Risk  
Potansiyel Düşük Getiri

Yüksek risk  
Potansiyel Yüksek Getiri

1	2	3	4	5	6	7
---	---	---	---	---	---	---

- Belirtilen risk değeri Fon'un geçmiş performansına göre belirlenmiştir ve Fon'un gelecekteki risk profiline ilişkin güvenilir bir gösterge olmayabilir.
- Risk değeri zaman içinde değişebilir.
- En düşük risk değeri dahi, bu Fon'a yapılan yatırımın hiçbir risk taşımadığı anlamına gelmez.
- Fon'un belirtilen risk değerine sahip olma gerekçeleri: Fon stratejisi doğrultusunda ağırlıklı olarak kamu ve/veya özel sektör kira sertifikalarına yatırım yapılması nedeni ile düşük bir risk değerine sahiptir.
- Risk değeri önemli riskleri kapsamakla birlikte; kredi riski, likidite riski, karşı taraf riski, operasyonel risk, türev araç kullanımından kaynaklanan riskler ile piyasalardaki olağanüstü durumlardan kaynaklanabilecek riskleri içermez. Fonun maruz kalacağı temel risklere ilişkin açıklamalar aşağıda yer almaktadır.

### Fon'un Maruz Kalacağı Temel Riskler

Fon'un maruz kalacağı temel risklerle ilgili detaylı bilgilere Fon izahnamesinin III. bölümünde yer verilmiştir.

Piyasa riski, karşı taraf riski, likidite riski, operasyonel risk, yoğunlaşma riski, korelasyon riski, yasal risk, ihraççı riski, salgın hastalık riskidir.

## Ücret, Gider ve Komisyon Bilgileri

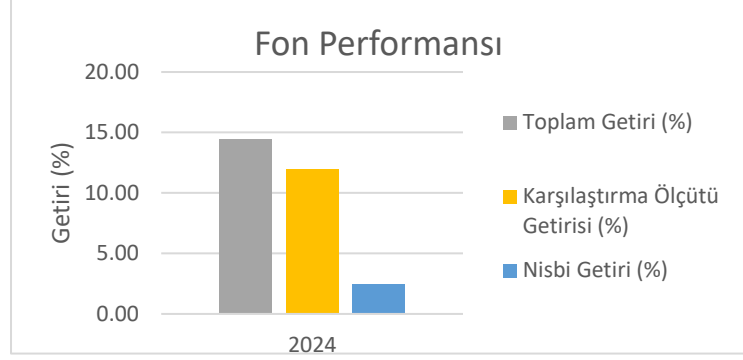
Aşağıdaki tabloda yer alan ücret, gider ve komisyonlar Fon'un getirisini doğrudan etkiler. Tabloda yer alan tutarlar Fon'un toplam gider sınırı kapsamında bir hesap dönemi boyunca Fon'dan tahsil edilmektedir.

A) Fon'dan karşılanan giderler	%
Yıllık <b>azami</b> fon toplam gider oranı	<b>3,65</b>
Yönetim ücreti (yıllık) - Kurucu %65-35 - Fon Dağıtım Kuruluşu %35-65 (Dağıtıcı kuruluşa ödenen tutar, dağıtıcı kuruluş aracılığıyla satılan Fon tutarı dikkate alınarak hesaplanır.)	<b>1,20</b>
Saklama ücreti	<b>0,06</b>
Diğer giderler (Tahmini)	<b>1,00</b>

## Fon'un Geçmiş Performansı

- Fon'un geçmiş performansı, gelecek dönem performansı için bir gösterge olamaz.

Yıl	Toplam Getiri (%)	Karşılaştırma Ölçütü Getirisi (%)	Nisbi Getiri (%)
2024	14.40	11.96	2.45



- Fon performansının hesaplamasında birim pay değeri esas alınmıştır.
- Fon paylarının satışına 23/08/2024 tarihinde başlanmıştır.

## Önemli Bilgiler

Fon, Rota Portföy Yönetimi A.Ş.'nin kurucusu olduğu Rota Portföy Yönetimi A.Ş. Katılım Şemsiye Fonu'na bağlıdır. Portföy saklayıcısı Türkiye İş Bankası'dır.

Fon hakkında daha fazla bilgiye, izahnameye, içtüzüğe, performans sunum raporuna, yıllık rapor ile finansal tablolara <http://www.kap.org.tr/> ve [www.rotaportfoy.com.tr](http://www.rotaportfoy.com.tr) adresinden ulaşılabilir.

Fon izahnamesi <http://www.kap.org.tr> ve [www.rotaportfoy.com.tr](http://www.rotaportfoy.com.tr)'da yayımlanmıştır. Bu husus 28/06/2024 tarihinde ticaret siciline tescil ettirilmiştir.

Fon katılma payı fiyatı TEFAS'ta ve [www.rotaportfoy.com.tr](http://www.rotaportfoy.com.tr)'de ilan edilir.

Fon, T.C. vergi düzenlemelerine tâbidir.

\* Fonun tabi olduğu vergi düzenlemeleri ile ilgili Bakanlar Kurulu kararına <http://www.resmigazete.gov.tr/eskiler/2006/07/20060723-7.htm> ve <https://www.resmigazete.gov.tr/eskiler/2012/05/20120518-8..htm> adreslerinden ulaşılabilir.

Rota PYS'nin, bu formla ilgili sorumluluğu, formdaki yanıltıcı, yanlış ve izahname ile tutarlı olmayan bilgiler ile sınırlıdır.

Şemsiye Fon'a bağlı her bir fonun tüm varlık ve yükümlülükleri birbirinden ayrıdır.

Fon ve Rota PYS, Türkiye'de yetkilendirilmiş olup, Sermaye Piyasası Kurulu'nun gözetimine ve denetimine tâbidir. Bu form, 21/04/2025 tarihi itibarıyla günceldir.