

SASA

Polyester Sanayi A.Ş.

FAALİYET RAPORU



01.01.2012 – 31.03.2012 Dönemi

İçindekiler**Sayfa No**

Giriş	3
Esas Sözleşme Değişiklikleri	5
K.K.O, Üretim ve Satış Faaliyetleri	7
Personel, Bağış ve Diğer Bilgiler	9

GİRİŞ

Rapor Dönemi : 01 Ocak 2012 – 31 Mart 2012

Ortaklığın Ünvanı : Sasa Polyester Sanayi A.Ş.

Yönetim Kurulu :



Mehmet Göçmen
Yönetim Kurulu Başkanı

Görev süresi :
25.04.2012 – 25.04.2015



Serra Sabancı
Yönetim Kurulu Başkan Yrd.

Görev Süresi:
25.04.2012 – 25.04.2015



Mehmet Nurettin Pekarun
Yönetim Kurulu Üyesi

Görev süresi :
25.04.2012 – 25.04.2015



Mahmut Volkan Kara
Yönetim Kurulu Üyesi

Görev süresi :
25.04.2012 – 25.04.2015



Hüsnü Ertuğrul Ergöz
Yönetim Kurulu Üyesi (Bağımsız)

Görev Süresi :
25.04.2012 – 25.04.2015



Mehmet Kahya
Yönetim Kurulu Üyesi (Bağımsız)

Görev Süresi :
25.04.2012 – 25.04.2015

Denetim Kurulu

Volkan Balatlıođlu
Şerafettin Karakış
İlker Yıldırım

Görev Süresi

25.04.2012 – 25.04.2015
25.04.2012 – 25.04.2015
25.04.2012 – 25.04.2015

Yönetim ve Denetim Kurulu üyeleri, Türk Ticaret Kanunu ile Ana Sözleşme ve diđer ilgili mevzuatla tayin ve tespit edilen yetkilere haizdir.

Üst Yönetim Görev Dağılımı

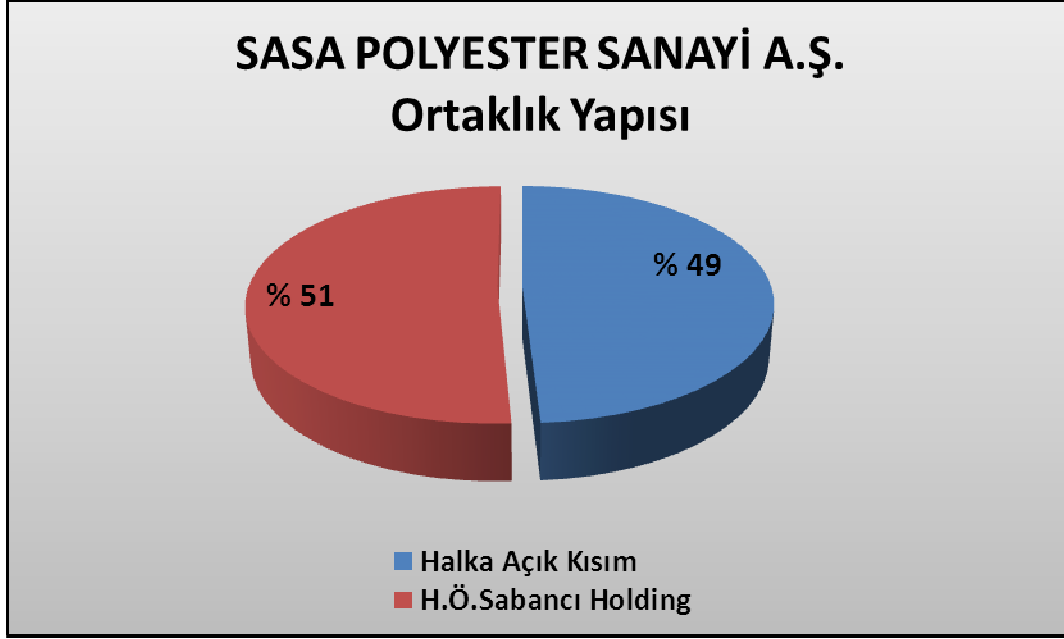
<u>Adı Soyadı</u>	<u>Unvanı</u>
Ömer Faruk Bulak	Genel Müdür
Ali Akdağ	Teknoloji Direktörü
İbrahim Celal Çelebi	İşletmeler Direktörü
Şemsettin Vedat Atagan	Mali İşler Direktörü
Suat Aydın	Elyaf ve İplik Satış ve Pazarlama Direktörü
Toker Özcan	Polimerler ve Kimyasallar Satış ve Pazarlama Direktörü
Zarif Yağız	Satınalma ve Lojistik Direktörü
Ahmet Necip Özen	Site Mühendislik Müdürü
Algan Alnaçıklar	Mali Analiz Müdürü
Ali Murat Atmış	Genel Satınalma Müdürü
Alper Söğüt	SPC Polimer İşletmeleri Müdürü
Ferat Göç	Maliyet Muhasebesi, Bütçe ve Raporlama Müdürü
Güven Kaya	Elyaf Üretim Müdürü
Hüseyin Kalpaklı	Filament İşletmeleri Müdürü
İhsan Tunceren	Lojistik ve Malzeme Yönetimi Müdürü
İrfan Başkır	Polimerler ve Kimyasallar Satış ve Pazarlama Müdürü
Mehmet Faruk Okan	Dmt Üretim Müdürü
Mehmet Pehlivan	Finansal Muhasebe Müdürü
Murat Fikret Erdoğan	Fibers Polimer İşletmeleri Müdürü
Mustafa Durukan	Hammadde Satınalma Müdürü
Mustafa Kemal Öz	Elyaf Teknoloji Müdürü
Mustafa Özturan	İnsan Kaynakları ve Çalışma İlişkileri Müdürü
Ömer Demir	Bilgi Sistemleri Müdürü
Eyüp Mehmet İşleker	İç Denetmen

Ortaklığın sermayesinde meydana gelen değişiklikler: Şirketimizin sermayesinde dönem içerisinde herhangi bir değişiklik olmamıştır.

Son üç yılda dağıtılan temettü oranları: Şirketimiz 2009, 2010 ve 2011 yıllarında temettü dağıtmamıştır.

Dönem içerisinde çıkarılmış bulunan menkul kıymetler : Dönem içerisinde çıkarılmış menkul kıymet yoktur.

31.03.2012 İtibariyle Ortaklık Yapısı



ESAS SÖZLEŞME DEĞİŞİKLİKLERİ

Şirketimiz Yönetim Kurulu'nca, Sermaye Piyasası Kurulu'nun Kurumsal Yönetim İlkelerinin Belirlenmesine ve Uygulanmasına İlişkin Seri IV, No:56 tebliği doğrultusunda, Kurumsal Yönetim İlkelerine uyum maksadıyla, şirket esas sözleşmesinin aşağıdaki gibi, Şirkete Ait İlanlar başlıklı 6. Maddesinin, Yönetim Kurulu Kuruluş Şekli başlıklı 12. maddesinin değiştirilmesi, 38. madde olarak Kurumsal Yönetim İlkelerine Uyum başlıklı yeni madde eklenmesi 25.04.2012 tarihli Olağan Genel Kurul'da kabul edilmiştir.

SASA POLYESTER SANAYİ A.Ş. **ESAS SÖZLEŞME TADİL TASARISI**

ESKİ ŞEKLİ

YENİ ŞEKLİ

ŞİRKETE AİT İLANLAR

Madde 6: Şirkete ait ilanlar Türk Ticaret Kanunu'nun 37. maddesinin 4. fıkrası ile Sermaye Piyasası Kanunu ve Sermaye Piyasası Kurulu tebliğleri hükümleri saklı kalmak kaydıyla şirket merkezinin bulunduğu yerde çıkan bir gazete ile yapılır. Ancak, Genel Kurul'un toplantıya çağırılmasına ait ilanlar Türk Ticaret Kanunu'nun 368. maddesi gereğince ilan ve toplantı günleri hariç olmak üzere en az iki hafta önce yapılmalıdır. Esas

ŞİRKETE AİT İLANLAR

Madde 6: Şirkete ait ilanlar Türk Ticaret Kanunu'nun 37. maddesinin 4. fıkrası ile Sermaye Piyasası Kanunu ve Sermaye Piyasası Kurulu tebliğleri hükümleri saklı kalmak kaydıyla şirket merkezinin bulunduğu yerde çıkan bir gazete ile yapılır. Ancak, Genel Kurul'un toplantıya çağırılmasına ait ilanlar Türk Ticaret Kanunu'nun 368. maddesi gereğince ilan ve toplantı günleri hariç olmak üzere en az **üç hafta** önce yapılmalıdır. Esas

<p>Sermayenin azaltılmasına ve tasfiyeye ait ilanlar için Türk Ticaret Kanunu'nun 397. ve 438. maddeleri hükümleri uygulanır.</p>	<p>Sermayenin azaltılmasına ve tasfiyeye ait ilanlar için Türk Ticaret Kanunu'nun 397. ve 438. maddeleri hükümleri uygulanır.</p>
<p>YÖNETİM KURULU KURULUŞ ŞEKLİ Madde 12: Şirket, Genel Kurul tarafından Türk Ticaret Kanunu hükümleri çerçevesinde pay sahipleri arasından seçilecek 4 ila 6 üyeden oluşan bir Yönetim Kurulu tarafından yönetilir ve temsil edilir.</p> <p>Yönetim Kurulu üyeleri en çok üç yıl için seçilirler. Seçim süresi sona eren Yönetim Kurulu üyeleri yeniden seçilebilirler.</p> <p>Bir üyeliğin herhangi bir nedenle açılması halinde, Yönetim Kurulu açılan üyelik için yeni üye seçerek, Genel Kurul'un ilk toplantısında onaya sunar. Bu üye selefinin kalan süresini tamamlar.</p> <p>Tüzel kişileri temsil eden Yönetim Kurulu üyesi olanların, ilgili buldukları tüzel kişi ile ilişkilerinin kesildiğinin bu tüzel kişi tarafından bildirilmesi halinde, bu kişiler Yönetim Kurulu üyeliklerinden istifa etmiş olurlar.</p>	<p>YÖNETİM KURULU KURULUŞ ŞEKLİ Madde 12: Şirket, Genel Kurul tarafından Türk Ticaret Kanunu ve Sermaye Piyasası Kanunu hükümleri çerçevesinde seçilecek en az 6 üyeden oluşan bir Yönetim Kurulu tarafından yönetilir ve temsil edilir.</p> <p>Yönetim Kurulu üyeleri en çok üç yıl için seçilirler. Seçim süresi sona eren Yönetim Kurulu üyeleri yeniden seçilebilirler.</p> <p>Bir üyeliğin herhangi bir nedenle açılması halinde, Yönetim Kurulu açılan üyelik için yeni üye seçerek, Genel Kurul'un ilk toplantısında onaya sunar. Bu üye selefinin kalan süresini tamamlar.</p> <p>Tüzel kişileri temsil eden Yönetim Kurulu üyesi olanların, ilgili buldukları tüzel kişi ile ilişkilerinin kesildiğinin bu tüzel kişi tarafından bildirilmesi halinde, bu kişiler Yönetim Kurulu üyeliklerinden istifa etmiş olurlar.</p>
<p>Madde 38:</p>	<p>KURUMSAL YÖNETİM İLKELERİNE UYUM Madde 38: Sermaye Piyasası Kurulu tarafından uygulanması zorunlu tutulan Kurumsal Yönetim İlkelerine uyulur. Zorunlu ilkelere uyulmaksızın yapılan işlemler ve alınan yönetim kurulu kararları geçersiz olup esas sözleşmeye aykırı sayılır.</p> <p>Kurumsal Yönetim İlkelerinin uygulanması bakımından önemli nitelikte sayılan işlemlerde ve şirketin her türlü ilişkili taraf işlemlerinde ve üçüncü kişiler lehine teminat, rehin ve ipotek verilmesine ilişkin işlemlerde Sermaye Piyasası Kurulu'nun kurumsal yönetimine ilişkin düzenlemelerine uyulur.</p> <p>Yönetim Kurulunda görev alacak bağımsız üyelerin sayısı ve nitelikleri Sermaye Piyasası Kurulu'nun Kurumsal Yönetim İlişkin düzenlemelerine göre tespit edilir.</p>

KAPASİTE KULLANIM ORANI

Şirketimizin, 1 Ocak - 31 Mart 2012 tarihleri arası kapasite kullanım oranı %83 olarak gerçekleşmiştir. (1 Ocak - 31 Mart 2011 : %88)

ÜRETİM ve SATIŞ FAALİYETLERİ

ÜRETİM FAALİYETLERİ:

Ana ürün gruplarımızdaki üretim miktarları mukayeseli olarak aşağıda verilmiştir.

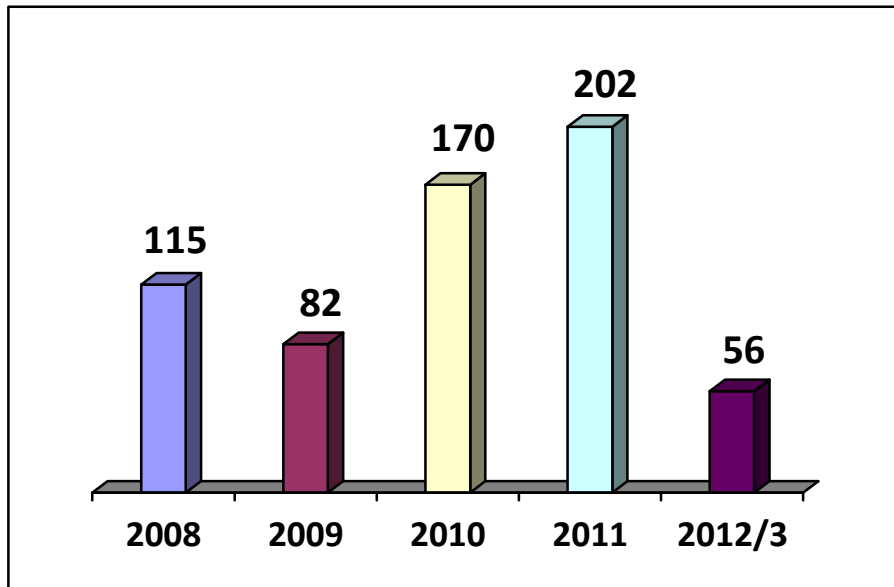
	2012/3 (Ton)	2011/3 (Ton)	Değişim (Ton)	Değişim (%)
Dmt	56.883	62.408	-5.525	-9
Polyester Cips	30.803	24.796	6.007	20
Polyester Elyaf	33.705	30.314	3.391	10
Polyester İplik	2.604	1.650	954	37
Poy	4.232	3.533	699	17
Tops	468	414	54	12
Tow	505	585	-80	-14

SATIŞ FAALİYETLERİ:

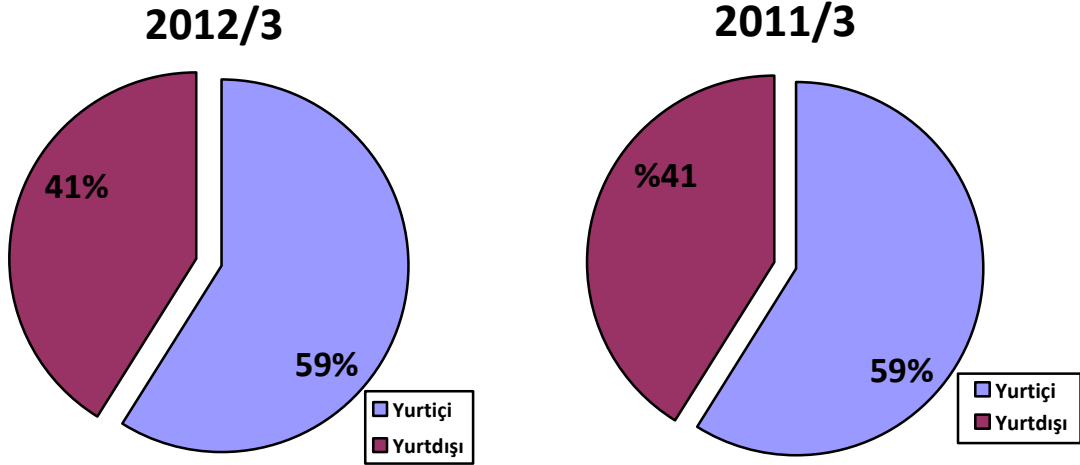
➤ Toplam Net Satışlar

Dönem	Tutar (Bin TL)	Miktar (Bin Ton)
2012/3	255.312	68.675
2011/3	229.998	64.328

➤ İHRACAT (FOB MİLYON USD)



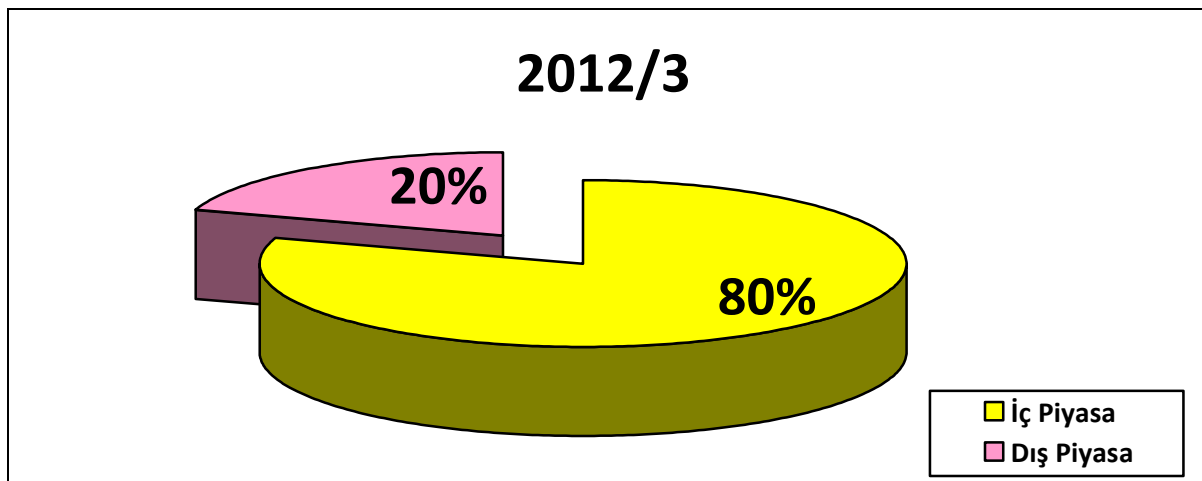
➤ Yurtiçi ve Yurtdışı (FOB) Satışların Dağılımı



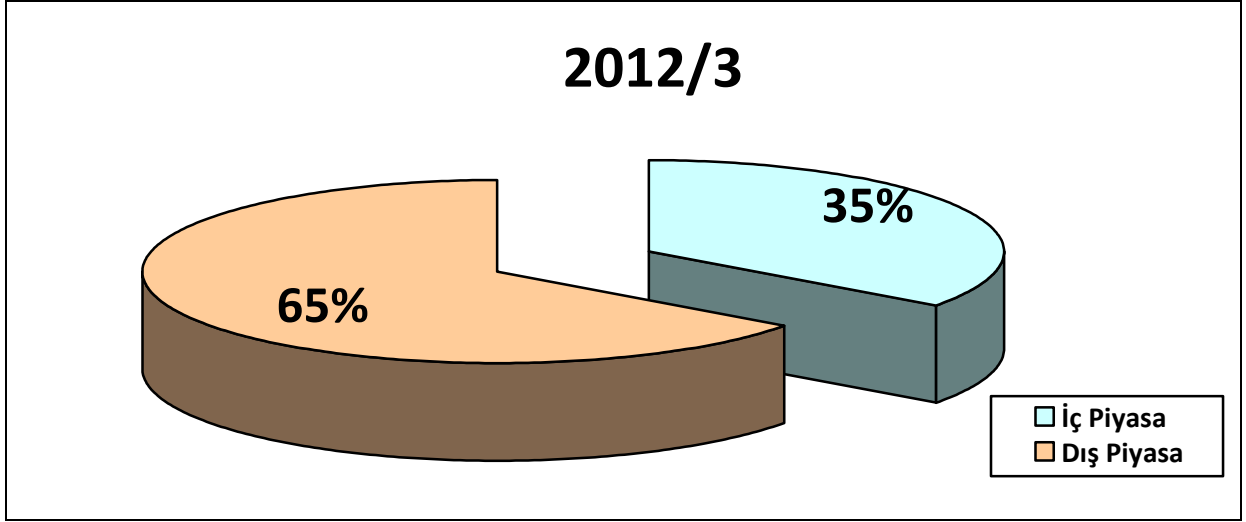
Ana ürün gruplarımıza ait net satışlar mukayeseli olarak aşağıda verilmiştir:

	2012/3		2011/3	
	Miktar (Ton)	Tutar (Bin TL)	Miktar (Ton)	Tutar (Bin TL)
Dmt	4.697	11.744	4.593	10.167
Polyester Cips	26.487	100.982	25.784	86.867
Polyester Elyaf	33.440	120.037	29.998	112.670
Polyester İplik	2.049	11.289	1.812	9.444
Poy	1.492	5.061	1.749	5.824
Tops ve Tow	510	2.686	392	1.987
Diğer		3.513		3.039
Toplam	68.675	255.312	64.328	229.998

➤ Elyaf-Tops-İplik-Poy Satış Miktarlarının Dağılımı



➤ SPC*(Specialty Polymers and Chemicals) Satış Miktarlarının Dağılımı



*SPC, DMT ve Cips satış miktarlarını içerir.

PERSONEL BİLGİLERİ

Personelimizin merkez ve merkez dışı birimlere göre dağılımı şu şekildedir :

Merkez İşyeri	868 Kişi
Elyaf ve İplik İşletmesi	196 Kişi
Hacı Sabancı Organize Sanayi Tekstil İşletmesi	121 Kişi
Düz ve Yarı Mamul İplik İşl.	69 Kişi
İskenderun Tank Sahası ve Dolum Tesisi	8 Kişi
<u>İstanbul Büro</u>	<u>4 Kişi</u>
TOPLAM	1.266 Kişi

BAĞIŞ BİLGİLERİ

Şirketimiz 2012 yılının 3 aylık dönemi içerisinde 1.900 TL'lik bağışta bulunmuştur.

DİĞER

GENEL KURUL

- A) Şirketimizin 2011 yılına ait Olağan Genel Kurulu 25.04.2012 tarihinde Şirket Merkezinde düzenlendi.

Genel Kurul Toplantısında alınan kararlar aşağıdaki gibidir:

- 1- Esas Sözleşmenin 27. Maddesi gereği Divan Başkanlığı görevi Yönetim Kurulu Başkanı Mehmet GÖÇMEN'e Oy Toplama Memurlukları Genel kurul'da hazır bulunan ve en çok hisseye

sahip olan iki ortak Recep Reha DEMİRÖZ ve Hikmet Vuslat SÜMEN'e verilmiş, Başkan ve Oy Toplama Memurları tarafından Mehmet PEHLİVAN'ın katipliğe seçilmesi ile Divan teşekkül etmiştir.

Gündem maddesinde oylama olmamasına rağmen pay sahibi aşağıdaki tabloda miktarları ve nitelikleri gösterilen oyu kullandı.

SİCİL NO PAY SAHİBİ ADET OY TİPİ TEMSİLCİ

12460684 MUSTAFA SOYLU 100 RET MUSTAFA SOYLU

2- Genel Kurul tutanaklarının imzalanması için divan heyetine yetki verilmesi aşağıdaki tabloda miktar ve niteliği gösterilen oylara karşı oyçokluğu ile kabul edildi.

SİCİL NO PAY SAHİBİ ADET OY TİPİ TEMSİLCİ

12460684 MUSTAFA SOYLU 100 RET MUSTAFA SOYLU

3- Yönetim Kurulu faaliyet raporu Divan Başkanlığı'na verilen önerge gereğince oy çokluğu ile okunmuş kabul edildi, denetçi raporu ve bağımsız denetim raporu özeti okundu ve müzakere edildi. Gündem maddesinde oylama olmamasına rağmen pay sahibi temsilcileri vek letlerinde aşağıdaki tabloda miktarları ve nitelikleri gösterilen oy kullanma talimatları olduğunu bildirdiler.

SİCİL NO PAY SAHİBİ ADET OY TİPİ TEMSİLCİ

14088083 STATE OF WISCONSIN INVESTMENT BOARD 32.575.100 ÇEKİMSER H.VUSLAT SÜMEN

13972117 1199 SEIU HEALTH CARE

EMPLOYEES PENSIONFUND 15.287.100 ÇEKİMSER H.VUSLAT SÜMEN

12460684 MUSTAFA SOYLU 100 RET MUSTAFA SOYLU

4- Yıl içerisinde 16.445.-TL bağış yapıldığı Genel Kurul'un bilgisine sunuldu. Gündem maddesinde oylama olmamasına rağmen pay sahibi temsilcileri vek letlerinde aşağıdaki tabloda miktarları ve nitelikleri gösterilen oy kullanma talimatları olduğunu bildirdiler.

SİCİL NO PAY SAHİBİ ADET OY TİPİ TEMSİLCİ

14088083 STATE OF WISCONSIN INVESTMENT BOARD 32.575.100 ÇEKİMSER H.VUSLAT SÜMEN

13972117 1199 SEIU HEALTH CARE

EMPLOYEES PENSIONFUND 15.287.100 ÇEKİMSER H.VUSLAT SÜMEN

12460684 MUSTAFA SOYLU 100 RET MUSTAFA SOYLU

5- 2011 yılı içerisinde şirketin aktif toplamının veya brüt satışlar toplamının % 10 una veya daha

fazlasına ulaşan ilişkili taraflar ile yaygın ve süreklilik arz eden varlık, hizmet ve yükümlülük transferleri işleminin bulunmadığı Genel Kurul'un bilgisine sunuldu. Gündem maddesinde oylama olmamasına rağmen pay sahibi temsilcileri vek letlerinde aşağıdaki tabloda miktarları ve nitelikleri gösterilen oy kullanma talimatları olduğunu bildirdiler.

SİCİL NO PAY SAHİBİ ADET OY TİPİ TEMSİLCİ

14088083 STATE OF WISCONSIN INVESTMENT BOARD 32.575.100 ÇEKİMSER H.VUSLAT SÜMEN

13972117 1199 SEIU HEALTH CARE
EMPLOYEES PENSIONFUND 15.287.100 ÇEKİMSER H.VUSLAT SÜMEN

12460684 MUSTAFA SOYLU 100 RET MUSTAFA SOYLU

6- 2011 yılı içerisinde 3. kişiler lehine verilmiş olan teminat, rehin, ipotek ve elde edilmiş olan gelir ve menfaatlerin bulunmadığı Genel Kurul'un bilgisine sunuldu. Gündem maddesinde oylama olmamasına rağmen pay sahibi temsilcileri vek letlerinde aşağıdaki tabloda miktarları ve nitelikleri gösterilen oy kullanma talimatları olduğunu bildirdiler.

SİCİL NO PAY SAHİBİ ADET OY TİPİ TEMSİLCİ

14088083 STATE OF WISCONSIN INVESTMENT BOARD 32.575.100 ÇEKİMSER H.VUSLAT SÜMEN

13972117 1199 SEIU HEALTH CARE
EMPLOYEES PENSIONFUND 15.287.100 ÇEKİMSER H.VUSLAT SÜMEN

12460684 MUSTAFA SOYLU 100 RET MUSTAFA SOYLU

7- Kurumsal Yönetim İlkeleri gereğince Yönetim Kurulu Üyeleri ve üst düzey yöneticilere ait "Ücretlendirme Politikası" Genel Kurul'da okunarak ortakların bilgisine sunuldu. Gündem maddesinde oylama olmamasına rağmen pay sahibi temsilcileri vek letlerinde aşağıdaki tabloda miktarları ve nitelikleri gösterilen oy kullanma talimatları olduğunu bildirdiler.

SİCİL NO PAY SAHİBİ ADET OY TİPİ TEMSİLCİ

13972117 1199 SEIU HEALTH CARE
EMPLOYEES PENSIONFUND 15.287.100 ÇEKİMSER H.VUSLAT SÜMEN

12460684 MUSTAFA SOYLU 100 RET MUSTAFA SOYLU

8- 2011 yılına ait Bilanço ve Kar Zarar hesapları Divan Başkanlığı'na verilen önerge gereğince oy çokluğu ile okunmuş kabul edilerek müzakere edildi. Yapılan oylama neticesinde Bilanço ve Kar Zarar hesapları aşağıdaki tabloda miktar ve niteliği gösterilen oylara karşı oyçokluğu ile kabul edildi.

SİCİL NO PAY SAHİBİ ADET OY TİPİ TEMSİLCİ

12460684 MUSTAFA SOYLU 100 RET MUSTAFA SOYLU

Divan Başkanlığı'na verilen önerge ile, Şirketin 42.110.488,-TL dönem karının geçmiş yıl zararlarından mahsup edilmesine, aşağıdaki tabloda miktar ve niteliği gösterilen oylara karşı oyçokluğu ile kabul edildi.

SİCİL NO PAY SAHİBİ ADET OY TİPİ TEMSİLCİ

12460684 MUSTAFA SOYLU 100 RET MUSTAFA SOYLU

9- Divan Başkanlığı tarafından, Hazirun Cetveline göre oy kullanabilecek pay sahibi Yönetim Kurulu Üyeleri ile yönetimde görev alanların bulunmadığı belirtilerek yapılan oylama sonucunda, 2011 yılı faaliyetlerinden dolayı Yönetim Kurulu üyeleri ayrı ayrı ve toplu olarak aşağıdaki tabloda miktar ve niteliği gösterilen oylara karşı oyçokluğu ile ibra edildiler.

SİCİL NO PAY SAHİBİ ADET OY TİPİ TEMSİLCİ

13972117 1199 SEIU HEALTH CARE
EMPLOYEES PENSIONFUND 15.287.100 ÇEKİMSER H.VUSLAT SÜMEN

12460684 MUSTAFA SOYLU 100 RET MUSTAFA SOYLU

Yine yapılan oylama sonucunda Denetim Kurulu Üyeleri 2011 yılı faaliyetlerinden dolayı aşağıdaki tabloda miktar ve niteliği gösterilen oylara karşı oyçokluğu ile ibra edildiler.

SİCİL NO PAY SAHİBİ ADET OY TİPİ TEMSİLCİ

13972117 1199 SEIU HEALTH CARE
EMPLOYEES PENSIONFUND 15.287.100 ÇEKİMSER H.VUSLAT SÜMEN

12460684 MUSTAFA SOYLU 100 RET MUSTAFA SOYLU

10- Divan Başkanlığı'na verilen önerge doğrultusunda esas sözleşme tadil tasarısı metni oy çokluğu ile okunmuş sayılarak Sermaye Piyasası Kurulu ile T.C. Gümrük ve Ticaret Bakanlığı'ndan alınan izinlere istinaden; Şirket Esas Sözleşmesinin 6.maddesi ile 12. maddesinin değiştirilmesi ve 38. maddenin eklenmesi aşağıda yazılı olduğu şekilde, gündem maddesinin sonuna eklenen tabloda miktar ve niteliği gösterilen oylara karşı oyçokluğu ile kabul edildi.

SİCİL NO PAY SAHİBİ ADET OY TİPİ TEMSİLCİ

12460684 MUSTAFA SOYLU 100 RET MUSTAFA SOYLU

ŞİRKETE AİT İLANLAR

Madde 6: Şirkete ait ilanlar Türk Ticaret Kanunu'nun 37. maddesinin 4. fıkrası ile Sermaye Piyasası Kanunu ve Sermaye Piyasası Kurulu tebliği hükümleri saklı kalmak kaydıyla şirket merkezinin bulunduğu yerde çıkan bir gazete ile yapılır. Ancak, Genel Kurul'un toplantıya çağrılmasına ait ilanlar Türk Ticaret Kanunu'nun 368. maddesi gereğince ilan ve toplantı günleri hariç olmak üzere en az üç hafta önce yapılmalıdır. Esas Sermayenin azaltılmasına ve tasfiyeye ait ilanlar için Türk Ticaret Kanunu'nun 397. ve 438. maddeleri hükümleri uygulanır.

YÖNETİM KURULU KURULUŞ ŞEKLİ

Madde 12: Şirket, Genel Kurul tarafından Türk Ticaret Kanunu ve Sermaye Piyasası Kanunu hükümleri çerçevesinde seçilecek en az 6 üyeden oluşan bir Yönetim Kurulu tarafından yönetilir ve temsil edilir.

Yönetim Kurulu üyeleri en çok üç yıl için seçilirler. Seçim süresi sona eren Yönetim Kurulu üyeleri yeniden seçilebilirler.

Bir üyeliğin herhangi bir nedenle açılması halinde, Yönetim Kurulu açılan üyelik için yeni üye seçerek, Genel Kurul'un ilk toplantısında onaya sunar. Bu üye sefelinin kalan süresini tamamlar. Tüzel kişileri temsil eden Yönetim Kurulu üyesi olanların, ilgili buldukları tüzel kişi ile ilişkilerinin kesildiğinin bu tüzel kişi tarafından bildirilmesi halinde, bu kişiler Yönetim Kurulu üyeliklerinden istifa etmiş olurlar.

KURUMSAL YÖNETİM İLKELERİNE UYUM

Madde 38: Sermaye Piyasası Kurulu tarafından uygulanması zorunlu tutulan Kurumsal Yönetim İlkelerine uyulur. Zorunlu ilkelere uyulmaksızın yapılan işlemler ve alınan yönetim kurulu kararları geçersiz olup esas sözleşmeye aykırı sayılır.

Kurumsal Yönetim İlkelerinin uygulanması bakımından önemli nitelikte sayılan işlemlerde ve şirketin her türlü ilişkili taraf işlemlerinde ve üçüncü kişiler lehine teminat, rehin ve ipotek verilmesine ilişkin işlemlerinde Sermaye Piyasası Kurulu'nun kurumsal yönetimine ilişkin düzenlemelerine uyulur.

Yönetim Kurulunda görev alacak bağımsız üyelerin sayısı ve nitelikleri Sermaye Piyasası Kurulu'nun Kurumsal Yönetim İlişkin düzenlemelerine göre tespit edilir.

11- Sermaye Piyasası Kurulu'nun kurumsal yönetim ilkeri ile ilgili düzenlemeleri ve Divan Başkanlığı'na verilen önerge doğrultusunda Mehmet GÖÇMEN, Serra SABANCI, Mehmet Nurettin PEKARUN, Mahmut Volkan KARA'nın H.Ö. Sabancı Holding A.Ş.'ni temsilen üye, Hüsnü Ertuğrul ERGÖZ ve Mehmet KAHYA'nın bağımsız üye olarak 2014 yılı faaliyet neticelerinin görüşüleceği 2015 yılında yapılacak Genel Kurul Toplantısı'na kadar (üç yıl süre için) görev yapmak üzere Yönetim Kurulu üyeliklerine seçilmelerine aşağıdaki tabloda miktar ve niteliği gösterilen oylara karşı oy çokluğu ile karar verildi.

SİCİL NO PAY SAHİBİ ADET OY TİPİ TEMSİLCİ

13972117 1199 SEIU HEALTH CARE

EMPLOYEES PENSIONFUND 15.287.100 ÇEKİMSER H.VUSLAT SÜMEN

12460684 MUSTAFA SOYLU 100 RET MUSTAFA SOYLU

12- Divan Başkanlığı'na verilen önerge ile Denetçiliğe Volkan BALATLIOĞLU, Şerafettin KARAKIŞ ve İlker YILDIRIM' ın 2014 yılı faaliyet neticelerinin görüşüleceği 2015 yılında yapılacak Genel Kurul toplantısına kadar (Üç yıllık süre için) görev yapmak üzere seçilmelerine aşağıdaki tabloda miktar ve niteliği gösterilen oylara karşı oyçokluğu ile karar verildi.

SİCİL NO PAY SAHİBİ ADET OY TİPİ TEMSİLCİ

13972117 1199 SEIU HEALTH CARE

EMPLOYEES PENSIONFUND 15.287.100 ÇEKİMSER H.VUSLAT SÜMEN

12460684 MUSTAFA SOYLU 100 RET MUSTAFA SOYLU

13- Divan Başkanlığı'na verilen önerge gereğince, Yönetim Kurulu Üyelerine görev süreleri boyunca aylık brüt 3.000.- TL, Denetim Kurulu Üyelerine yıllık net 1.250.-TL ödenmesi aşağıdaki tabloda miktar ve niteliği gösterilen oylara karşı oyçokluğu ile kabul edildi.

SİCİL NO PAY SAHİBİ ADET OY TİPİ TEMSİLCİ

13972117 1199 SEIU HEALTH CARE

EMPLOYEES PENSIONFUND 15.287.100 ÇEKİMSER H.VUSLAT SÜMEN

12460684 MUSTAFA SOYLU 100 RET MUSTAFA SOYLU

14- Şirketin 2012 yılı mali tablo ve raporlarınının 2499 sayılı Sermaye Piyasası Kanunu uyarınca denetimi için Yönetim Kurulu tarafından seçilmiş bulunan bağımsız denetleme kuruluşu DRT Bağımsız Denetim ve Serbest Muhasebeci Mali Müşavirlik A.Ş.'ne görev verilmesinin tasvibine aşağıdaki tabloda miktar ve niteliği gösterilen oylara karşı oyçokluğu ile karar verildi.

SİCİL NO PAY SAHİBİ ADET OY TİPİ TEMSİLCİ

13972117 1199 SEIU HEALTH CARE

EMPLOYEES PENSIONFUND 15.287.100 ÇEKİMSER H.VUSLAT SÜMEN

12460684 MUSTAFA SOYLU 100 RET MUSTAFA SOYLU

15- Yönetim hakimiyetini elinde bulunduran pay sahiplerine, Yönetim Kurulu Üyelerine, üst düzey yöneticilere ve bunların eş ve ikinci dereceye kadar kan ve sıhrı yakınlarına, şirket veya bağlı ortakları ile çıkar çatışmasına neden olabilecek nitelikte işlem yapabilmeleri, rekabet edebilmeleri hususunda izin verilmesi aşağıdaki tabloda miktar ve niteliği gösterilen oylara karşı oyçokluğu ile kabul edildi.

SİCİL NO PAY SAHİBİ ADET OY TİPİ TEMSİLCİ

14088083 STATE OF WISCONSIN INVESTMENT BOARD 32.575.100 RET H.VUSLAT SÜMEN

13972117 1199 SEIU HEALTH CARE

EMPLOYEES PENSIONFUND 15.287.100 ÇEKİMSER H.VUSLAT SÜMEN

13948479 COLLEGE RETIREMENT EQUITIES FUND 250.000 RET MUSTAFA ÇELİKLİ

12460684 MUSTAFA SOYLU 100 RET MUSTAFA SOYLU

16- Yönetim Kurulu Başkan ve Üyelerine Türk Ticaret Kanununun 334. ve 335. maddelerinde yazılı muameleleri yapabilmeleri hususunda izin verilmesi aşağıdaki tabloda miktar ve niteliği gösterilen oylara karşı oyçokluğu ile kabul edildi.

SİCİL NO PAY SAHİBİ ADET OY TİPİ TEMSİLCİ

13972117 1199 SEIU HEALTH CARE

EMPLOYEES PENSIONFUND 15.287.100 ÇEKİMSER H.VUSLAT SÜMEN

13948479 COLLEGE RETIREMENT EQUITIES FUND 250.000 ÇEKİMSER MUSTAFA ÇELİKLİ

12460684 MUSTAFA SOYLU 100 RET MUSTAFA SOYLU

ÜCRETLENDİRME POLİTİKASI

Şirketimizin 25 Nisan 2012 tarihinde gerçekleştirdiği 2011 yılı Olağan Genel Kurulu'nda aşağıdaki ücretlendirme politikası ortakların bilgisine sunulmuştur.

SASA POLYESTER SANAYİ A.Ş. YÖNETİM KURULU ÜYELERİ VE ÜST DÜZEY YÖNETİCİLER İÇİN ÜCRET POLİTİKASI

Bu politika dokümanı, SPK düzenlemeleri kapsamında idari sorumluluğu bulunanlar kapsamındaki yönetim kurulu üyelerimiz ve üst düzey yöneticilerimizin ücretlendirme sistem ve uygulamalarını tanımlamaktadır.

Yönetim kurulu üyelerinin tamamı için geçerli olmak üzere her yıl olağan genel kurul toplantısında sabit ücret belirlenir.

İcrada bulunan yönetim kurulu üyelerine, aşağıda detayları açıklanan üst düzey yöneticiler için belirlenen politika kapsamında ödeme yapılır.

Bağımsız yönetim kurulu üyelerinin ücretlendirmesinde şirketin performansına dayalı ödeme planları kullanılamaz.

Yönetim kurulu üyelerine, atanma ve ayrılma tarihleri itibariyle görevde buldukları süre dikkate alınarak kıst esasına göre ödeme yapılır. Yönetim kurulu üyelerinin şirkete sağladığı katkılar dolayısıyla katlandığı giderler (ulaşım, telefon, sigorta vb. giderleri) şirket tarafından karşılanabilir.

Üst düzey Yönetici ücretleri ise sabit ve performansa dayalı olmak üzere iki bileşenden oluşmaktadır.

Ücretlendirme politikamız; ücret ve yan hakları yönetimi; adil, objektif, yüksek performans takdir eden, rekabetçi, ödüllendirici ve motive edici kriterler ana hedefleri doğrultusunda düzenlenmekte ve uygulanmaktadır.

Ücret politikamızın ana hedefleri; iş büyüklüğü, performans, işe katkı, bilgi/beceri ve yetkinlikler kavramlarının öne çıkartılarak ücretlendirmenin yapılması, şirket içi ve şirketlerarası ücret dengesinin ve piyasada rekabet edilebilirliğin sağlanarak çalışanların motive edilmesi ve bağlılıklarının artırılması ve şirketimiz hedeflerine ulaşılmasını sağlayacak uygun yetkinlikteki işgücünün şirketimize kazandırılmasıdır.

Şirketimiz bünyesinde uyguladığımız İş Ailesi Modeli, organizasyondaki roller, temel sorumluluk örnekleri, performans göstergeleri, bilgi/beceri/deneyim ve yetkinlikleri tanımlamaktadır ve ücretlendirme politikamız da İş Ailesi Modelimiz üzerine kurulu objektif bir sisteme dayanmaktadır.

Yine Şirketimiz uygulanan Değişken Ücret yönetiminin amacı da, şirketimizin bütçe hedeflerini gerçekleştirmelerini ve hedeflerinin üzerinde iş sonuçlarını elde etmelerini desteklemek için, başarıyı ödüllendirerek çalışanlarımızı üstün performans göstermeye teşvik etmek ve şirketimizde hedef odaklı performans kültürünü yerleştirmektir.

Ücret yönetiminin ek faydalarla desteklenmesi için “yan haklar” toplam ödül yönetiminin önemli bir parçası olarak ele alınmaktadır. Şirket olarak sağladığımız yan haklar, piyasa koşullarına uygun, rekabetçi ve adil olma esaslarını içermektedir.

DENETİM KOMİTESİ VE KURUMSAL YÖNETİM KOMİTESİ

Şirketimizin 3 Mayıs 2012 tarihinde yapılan Yönetim Kurulu toplantısında,

Sermaye Piyasası Kurulu Kanunu ve (Seri:IV, No:56) Kurumsal Yönetim İlkelerinin Belirlenmesine ve Uygulanmasına İlişkin Tebliğ çerçevesinde:

25 Nisan 2012 tarihli 2011 yılı Olağan Genel Kurul toplantısında Bağımsız Yönetim Kurulu üyesi olarak seçilen, Hüsni Ertuğrul Ergöz'ün Denetim Komitesi Başkanı, diğer bağımsız üye olarak seçilen Mehmet Kahya'nın ise Denetim Komitesi Üyesi olarak görevlendirilmesine,

Şirketimiz nezdinde Kurumsal Yönetim Komitesi kurulmasına, tebliğ kapsamındaki kriterlere uygun olarak Bağımsız Yönetim Kurulu Üyesi Mehmet Kahya'nın Komite Başkanlığına, Yönetim Kurulu Üyesi Mahmut Volkan Kara'nın Komite Üyeliğine seçilmelerine, Aday Gösterme Komitesi, Riskin Erken Saptanması Komitesi ve Ücret Komitesi'nin görevlerinin de Kurumsal Yönetim Komitesi tarafından yerine getirilmesine,

oybirliği ile karar verilmiştir.