

TÜRK EKONOMİ BANKASI A.Ş.'NİN BONOVE/VEYA TAHVİLLERİNİN HALKA ARZINA İLİŞKİN SERMAYE PİYASASI KURULU'NUN 29.08.2014 TARİH VE 26/839 SAYILI TOPLANTISINDA ALINAN KARAR İLE ONAYLANAN, 03.09.2014 TARİHİNDE www.kap.gov.tr ADRESLİ KAMUYU AYDINLATMA PLATFORMU'NDA, www.teb.com.tr ADRESLİ BANKAMIZ İNTERNET SİTESİNDE VE "www.tebyatirim.com.tr" ADRESLİ TEB YATIRIM MENKUL DEĞERLER A.Ş.'NİN İNTERNET SİTESİNDE YAYIMLANAN İZAHNAMEYİ OLUŞTURAN BELGELERDEN İHRAÇCI BİLGİ DOKÜMANINDA MEYDANA GELEN DEĞİŞİKLİKLER

Madde 5.1.5. İhraççının ödeme gücünün değerlendirilmesi için önemli olan, ihraççıya ilişkin son zamanlarda meydana gelmiş olaylar hakkında bilgi:

Eski Şekil:

22 Ağustos 2013 tarihinde ise Bankamızca, uluslararası piyasalardan sağlanacak 310.000.000 EURO ve 140.000.000 USD tutarında iki ayrı dilimden oluşan bir yıl vadeli sendikasyon kredisine ilişkin kredi anlaşması imzalanmıştır. Dış ticaretin finansmanında kullanılacak olan kredinin toplam maliyeti Libor/Euribor + %0,75 yıllık olarak gerçekleşmiştir.

Bankanın 10 Ekim 2011 tarihli Yönetim Kurulu toplantısında, Bankamız Ana Sözleşmesi'nin 19. maddesinin verdiği yetkiye istinaden, BDDK tarafından çıkarılan "Bankaların Özkaynaklarına İlişkin Yönetmelik" in 8. maddesi ile SPK'nın düzenlemelerine uygun olarak Bankamızca 12 yıl vadeye kadar olmak üzere çeşitli tertiplerde 800.000.000 (sekizyüz milyon) Euro (ve/veya muadili ABD Doları) tutarına kadar borçlanma araçlarının yurt dışında ihraç edilmesine, ihraç edilecek borçlanma araçlarının "Bankaların Özkaynaklarına İlişkin Yönetmelik" in 8. maddesindeki niteliklerde çıkarılmasına karar verilmiştir. Söz konusu borçlanma araçlarından 75 milyon Euro'luk birinci tertibinin satışı 04.11.2011 tarihinde, 100 milyon Euro'luk ikinci tertibinin satışı 21.12.2011 tarihinde, 65 milyon USD'lik üçüncü tertibinin satışı 14.05.2012 tarihinde, 100 milyon Euro'luk dördüncü tertibinin satışı ise 20.07.2012 tarihinde gerçekleştirilmiştir.

Bunlarla birlikte Banka 30 Eylül 2014 tarihi itibarıyla konsolide bazda %13.76'lik sermaye yeterlilik standart oranına sahiptir. 800 milyon Euro'luk borçlanma araçlarından bir yıllık dönemde satışı gerçekleştirilmemiş 475.544.016 Euro (ve/veya muadili ABD Doları) luk kısmının yurt dışında, bir yıllık dönemde, çeşitli tertipler halinde satılmak üzere, 10 yıl vadeye kadar ihraç edilmesine karar verilerek, SPK tarafından 21.06.2013 tarih ve 22/726 sayılı Kurul Karar Organı toplantısında onaylanan ihraç belgesi kapsamında, söz konusu borçlanma araçlarından satışı yapılacak 125 milyon Euro ve 65 milyon ABD Doları tutarındaki borçlanma araçlarının satışı SPK ve BDDK'dan gerekli onayların alınmasını takiben 27 Haziran 2013 tarihinde gerçekleştirilmiştir. 2014 yılının ilk yarısında ise bir yıllık süre içinde toplamda 500 milyon USD veya muadili EUR tutarında yurt dışı ihraç yapmak amacıyla düzenlenen ihraç belgesi için Kurul onayı almıştır.

Banka'nın ödeme gücünü etkileyecek bir öneme sahip olmamakla beraber, Türk Ekonomi Bankası A.Ş. hakkında

Yeni Şekil:

21 Ağustos 2014 tarihinde ise Bankamızca, uluslararası piyasalardan sağlanacak 335.000.000 EURO ve 180.000.000 USD tutarında iki ayrı dilimden oluşan bir yıl vadeli sendikasyon kredisine ilişkin kredi anlaşması imzalanmıştır. Dış ticaretin finansmanında kullanılacak olan kredinin toplam maliyeti Libor/Euribor + %0,90 yıllık olarak gerçekleşmiştir.

Bankamız Ana Sözleşmesi'nin 19. maddesinin verdiği yetkiye istinaden, BDDK tarafından çıkarılan "Bankaların Özkaynaklarına İlişkin Yönetmelik" in 8. maddesi ile SPK'nın düzenlemelerine uygun olarak Bankamızca 2011-2013 yıllarında, yurt dışında satılmak üzere, çeşitli tertiplerde 12 yıl vadeli 65,000,000 ABD Doları ve 275,000,000 Euro ve 10 yıl vadeli 65,000,000 ABD Doları ve 125,000,000 Euro olmak üzere toplam 130,000,000 ABD Doları ve 400,000,000 Euro tutarında borçlanma aracı ihraçı gerçekleştirilmiştir. Bunlarla birlikte Banka 30.09.2014 tarihi itibarıyla konsolide bazda %13.76'lik sermaye yeterlilik standart oranına sahiptir.

TÜRK EKONOMİ BANKASI A.Ş.
GENEL MÜDÜRLÜK



30 Ocak 2015

TEB YATIRIM MENKUL DEĞERLER A.Ş.

tebliğ edilen T.C. Maliye Bakanlığı vergi inceleme raporlarında sonuca bağlanan vergi tarhiyatlarına ve müteakiben ortaya çıkan gelişmelere ve diğer hususlara ilişkin olarak 2008 yılında 2 defa, 2009 yılında 3 defa özel durum açıklaması yapılmaması nedeniyle Kurulun mülga Seri:VIII, No:39 Özel Durumların Kamuya Açıklanmasına İlişkin Esaslar Tebliği'nin 5'inci maddesinin 1'inci fıkrası ile 10'uncu maddesinin 1'inci fıkrası ve Kurulun mülga Seri:VIII, No:54 Özel Durumların Kamuya Açıklanmasına İlişkin Esaslar Tebliğinin 22'inci maddesinin 1, 2 ve 3'üncü fıkraları uyarınca 80,400 TL idari para cezası uygulanmasına karar verilmiştir. (SPK Bülten No: 2012/7) Ayrıca devir suretiyle Türk Ekonomi Bankası A.Ş. ile birleşen Fortisbank A.Ş. hakkında, tebliğ edilen T.C. Maliye Bakanlığı vergi inceleme raporlarında sonuca bağlanan vergi tarhiyatlarına ve müteakiben ortaya çıkan gelişmelere ve diğer hususlara ilişkin olarak 2008 yılında 4 defa, 2009 yılında 2 defa özel durum açıklaması yapılmaması nedeniyle Kurulun mülga Seri:VIII, No:39 Özel Durumların Kamuya Açıklanmasına İlişkin Esaslar Tebliği'nin 5'inci maddesinin 1'inci fıkrası ile 10'uncu maddesinin 1'inci fıkrası ve Kurulun mülga Seri:VIII, No:54 Özel Durumların Kamuya Açıklanmasına İlişkin Esaslar Tebliğinin 22'inci maddesinin 1, 2 ve 3'üncü fıkraları uyarınca 93,600 TL idari para cezası uygulanmasına karar verilmiştir. (SPK Bülten No: 2012/7)

Madde 6.1.1. İhraççı bilgi dokümanında yer alması gereken finansal tablo dönemleri itibariyle ana ürün/hizmet kategorilerini de içerecek şekilde ihraççı faaliyetleri hakkında bilgi:

Eski Şekil:

TEB, ürün ve hizmetlerini; Son durum (3008.1001.20154 tarihi) itibariyle 552 şube (31.12.2013: 544), 10,190 çalışan (31.12.2013: 10,001), 1,583 ATM (20 adedi Merchant ATM) (31.12.2013: 1.677 ATM, 202 Merchant ATM), www.teb.com.tr internet şubesi ve 444 0 666 Çağrı Merkezi üzerinden 5.5 milyonun üzerinde bireysel ve tüzel müşterisine (31.12.2013: 5.3 milyonun üzerinde) teknoloji yoğun bir yaklaşımla ulaştırmaktadır.

Yeni Şekil:

TEB, ürün ve hizmetlerini; Son durum (08.01.2015 tarihi) itibariyle 551 şube (31.12.2013: 544), 10,129 çalışan (31.12.2013: 10,001), 1,635 ATM (19 adedi Merchant ATM) (31.12.2013: 1.677 ATM, 202 Merchant ATM), www.teb.com.tr internet şubesi ve 444 0 666 Çağrı Merkezi üzerinden 5.6 milyonun üzerinde bireysel ve tüzel müşterisine (31.12.2013: 5.3 milyonun üzerinde) teknoloji yoğun bir yaklaşımla ulaştırmaktadır.

Madde 6.1.1.1 TEB Kurumsal Bankacılık Grubu:

Eski Şekil:

Yılın ikinci çeyreğinin son döneminde küresel finansal piyasalardaki olumsuz gelişmelere rağmen TEB, 2014 yılında vadesi dolan, ihracatçı firmaları desteklemek amacıyla alınmış bir yıl vadeli sendikasyon kredisini bir önceki yıla göre %113 oranında ve 2014 yılı için sektörün en düşük oranı olan Libor/Euribor + %0.90 maliyet ile yenileyebilmiştir.

2014 yılının ilk yarısında ise bir yıllık süre içinde toplamda 500 milyon USD veya muadili EUR tutarında kısa vadeli yurtdışı tahvil ihracı yapmak amacıyla Kurul onayı almıştır. Kurul onayını takiben 11 Haziran 2014 tarihinde Program kurulumu tamamlanmış olup Ekim 2014 itibariyle ihraçlara başlanmış, 31 Ekim 2014 itibariyle toplam 102.2 milyon USD tutarında fiili ihraç yapılmıştır.

Yeni Şekil:

Küresel finansal piyasalardaki olumsuz gelişmelere rağmen TEB, 2014 yılında vadesi dolan, ihracatçı firmaları desteklemek amacıyla alınmış bir yıl vadeli sendikasyon kredisini bir önceki yıla göre %113 oranında ve 2014 yılı için sektörün en düşük oranı olan Libor/Euribor + %0.90 maliyet ile yenileyebilmiştir.

2014 yılının ilk yarısında ise bir yıllık süre içinde toplamda 500 milyon USD veya muadili EUR tutarında kısa vadeli yurtdışı tahvil ihracı yapmak amacıyla Kurul onayı almıştır. Kurul onayını takiben 11 Haziran 2014 tarihinde Program kurulumu tamamlanmış olup Ekim 2014 itibariyle ihraçlara başlanmış, 31 Aralık 2014 itibariyle toplam 126.6 milyon USD tutarında fiili ihraç yapılmıştır.



30 Ocak 2015

TÜRK EKONOMİ BANKASI A.Ş.
GENEL MÜDÜRLÜK

TEB YATIRIM

Madde 6.1.1.2 TEB KOBİ Bankacılığı Grubu:

Eski Şekil:

TEB KOBİ Bankacılığı Grubu sahip olduğu "Müşterilerinin Danışman Bankası" olma vizyonunu 2014 yılında da devam ettirmekte olup, yenilikçi bankacılık yaklaşımını daha da geniş bir müşteri tabanına ulaştırmayı başarmış, KOBİ segmentinde artan penetrasyon, pazar paylarını da olumlu yönde etkilemiştir. BDDK 2014 yılı Ağustos ayı verilerine göre nakit KOBİ kredilerindeki pazar payı %6.41 gayri nakdi KOBİ kredi pazar payı %10.57 olarak gerçekleşmiştir. (* BDDK Ağustos 2014 Aylık Sektör verilerinden 30.09.2014 tarihi itibarı ile alınan bilgiler ile hesaplanmıştır. (<http://ebulten.bddk.org.tr/ABMVC/#KobiKredileri>))

TEB, sektöre destek olmak amacıyla konferanslar düzenlemeye devam etmiştir. KOBİ'lere işletme yönetimi konusunda bilgi vererek ulusal ve global rekabette öne geçmelerine destek olmayı amaçlayan TEB KOBİ Akademi eğitimleri, 2014 yılı içinde Mersin, Nevşehir, Gebze, Antalya, İzmir, Antakya, Diyarbakır ve Çorum'da gerçekleştirilerek 2,000'den fazla iş insanının bu eğitimlere katılımı sağlanmıştır. Böylece geçtiğimiz 8 yıl toplamında TEB KOBİ Akademi yapılan il sayımız 46'ya, toplam katılımcı adedimiz ise 23,000'e ulaşmıştır. TEB KOBİ Akademi platformuna TEB Tarım Buluşmaları, TEB Kamu Buluşmaları gibi yeni etkinlikler eklenmiştir. 2014 yılı içerisinde İzmir'de Kamu Buluşması düzenlenmiştir.

2014 yılı içinde TEB KOBİ Danışmanları Programı kapsamında; KOBİ Rehberliği için (2) İşletme Rehberliği için (2), Tarım Rehberliği için (1) olmak üzere (5) sınıf açılmış ve 100 Müşteri İlişkileri Yöneticisi eğitimini tamamlayarak müşterilerine pazarlama, satış, üretim vb bankacılık ürünleri dışında ihtiyaç duydukları konularda da öneri getirebilir hale gelmişlerdir. KOBİ Rehberliği için (1), İşletme Rehberliği için (1), Tarım Rehberliği için (1) olmak üzere 60 Müşteri İlişkileri Yöneticimizin eğitimleri devam etmektedir.

Ankara Patent, NMC (New Media Company), Safmarine Denizcilik ve Markobi firmalarının katılımıyla iş ortağı çeşitliliği artırılarak KOBİ'lerin daha fazla sektörde indirim ve özel hizmet almasına imkan yaratılmıştır.

2013 yılında müşterilerimizin dış ticarete başlayabilmeleri ve/veya hacimlerini artırabilmeleri için özel işbirlikleri de hayata geçirilmiştir. TEB müşterilerine, özel olarak tahsis edilmiş bir sayfada kendilerini tüm dünyaya tanıtmaya fırsatını vermek, ek bir onay sürecinden geçmeden "Onaylı Üye (Verified Members)" olabilmelerini, site içindeki arama motorlarında öncelikli olarak yer almalarını sağlamak üzere için 240'dan fazla ülkede 29 milyondan fazla firma tipinde üyeye sahip, dünyanın en büyük B2B e-ticaret sitelerinden biri olan www.alibaba.com ile işbirliği yapılmıştır. Ayrıca, TEB müşterileri söz konusu işbirliği kapsamında www.alibaba.com'un Türkiye temsilcisi Diyalogo tarafından da ücretsiz eğitim ve teknik destek hizmetinden faydalanmaktadır.

TEB KOBİ Bankacılığı bugüne kadar yurtiçi ve yurtdışında toplam 40'tan 50'den fazla ödüle layık görülmüştür. TEB Best in Biz Awards 2014 EMEA'da

Yeni Şekil:

TEB KOBİ Bankacılığı Grubu sahip olduğu "Müşterilerinin Danışman Bankası" olma vizyonunu 2014 yılında da devam ettirmiş olup, yenilikçi bankacılık yaklaşımını daha da geniş bir müşteri tabanına ulaştırmayı başarmış, KOBİ segmentinde artan penetrasyon, pazar paylarını da olumlu yönde etkilemiştir. BDDK 2014 yılı Eylül ayı verilerine göre nakit KOBİ kredilerindeki pazar payı %6.42 gayri nakdi KOBİ kredi pazar payı %10.38 olarak gerçekleşmiştir. (* BDDK Eylül 2014 Aylık Sektör verilerinden 05.11.2014 tarihi itibarı ile alınan bilgiler ile hesaplanmıştır. (<http://ebulten.bddk.org.tr/ABMVC/#KobiKredileri>))

TEB, sektöre destek olmak amacıyla konferanslar düzenlemeye devam etmiştir. KOBİ'lere işletme yönetimi konusunda bilgi vererek ulusal ve global rekabette öne geçmelerine destek olmayı amaçlayan TEB KOBİ Akademi eğitimleri, 2014 yılı içinde Mersin, Nevşehir, Gebze, Antalya, Antakya, Diyarbakır ve Çorum'da gerçekleştirilerek 2,000'den fazla iş insanının bu eğitimlere katılımı sağlanmıştır. Böylece geçtiğimiz 8 yıl toplamında TEB KOBİ Akademi yapılan il sayımız 46'ya, toplam katılımcı adedimiz ise 23,000'e ulaşmıştır. TEB KOBİ Akademi platformuna TEB Tarım Buluşmaları, TEB Kamu Buluşmaları gibi yeni etkinlikler eklenmiştir. 2014 yılı içerisinde İzmir ve Adana'da Kamu Buluşmaları düzenlenmiştir.

2014 yılı içinde TEB KOBİ Danışmanları Programı kapsamında; KOBİ Rehberliği için (3) İşletme Rehberliği için (3), Tarım Rehberliği için (2) ve KOBİ Yurtdışı Satış ve Pazarlama Uzmanlığı için (1) olmak üzere (9) sınıf açılmış ve 100 Müşteri İlişkileri Yöneticisi eğitimini tamamlayarak müşterilerine pazarlama, satış, üretim vb bankacılık ürünleri dışında ihtiyaç duydukları konularda da öneri getirebilir hale gelmişlerdir. KOBİ Rehberliği için (1), İşletme Rehberliği için (1), Tarım Rehberliği için (1), KOBİ Yurtdışı Satış ve Pazarlama Uzmanlığı için (1) olmak üzere 77 Müşteri İlişkileri Yöneticimizin eğitimleri devam etmektedir.

TEB KOBİ Bankacılığı bugüne kadar yurtiçi ve yurtdışında toplam 50'den fazla ödüle layık görülmüştür. TEB Best in Biz Awards 2014 EMEA'da KOBİ Bankacılığı alanında sunduğu yenilikçi ürün ve

KOBİ Bankacılığı alanında sunduğu yenilikçi ürün ve hizmetleriyle 3 ödüle birden layık görülmüştür. "Yılın En Yenilikçi Hizmeti" kategorisinde Girişim Bankacılığı ile Altın Ödül, "Yılın En Yenilikçi Ürünü" kategorisinde Yeni Altın Çağ ürünleriyle Gümüş Ödül kazanan TEB, "Yılın En İyi KOBİ Ürünü" kategorisinde ise Patron Kart ürünleriyle Gümüş Ödül almıştır.

TEB KOBİ Bankacılığı Grubu bünyesinde 29 Ocak 2013 tarihinde hayata geçirilen ve ilk yılında Altın Ödül'e layık görülen TEB Girişim Bankacılığı kapsamında, KOBİ'lere sunulan finansal ve finansal olmayan ürün ve hizmetler girişimcilere özel olarak baştan kurgulanmış; müşteri temsilcilerimiz özel eğitimlerden geçirilmiştir. Bir buçuk yıllık süre zarfında 33 39 bini aşan girişimci ile çalışılmaya başlanıp; bu girişimcilere yaklaşık 490 856 milyon TL'yi bulan kredi limiti tahsis edilerek destek olunmuştur.

TEB Tarım Bankacılığı; 2014 Ağustos ayında kredi ve müşteri portföyünü genişletmiş ve BDDK verilerine* göre sektör tarım kredileri son ay 42.200 Milyon TL'ye ulaşırken Bankamız tarım kredileri büyüklüğü 2,041 Milyon TL'ye ulaşmıştır. Pazar payımız %4.84 olarak gerçekleşmiştir.

TEB Altın Bankacılığı; Artan Yurt içi ve Yurt dışı mücevher talebi ile birlikte, Kuyumculuk Sektörünün ihtiyaç duyduğu işletme sermayesi ve ihracatçıları desteklemek amacıyla TEB, sektöre yönelik kullandığı Altın kredilerinde BDDK verilerine* göre Ağustos 2014 itibariyle %36.17 Pazar Payı ile liderliğini devam ettirmektedir. (* BDDK Ağustos 2014 Aylık Sektör verilerinden 30.09.2014 itibarı ile alınan bilgiler ile hesaplanmıştır. (<http://ebulten.bddk.org.tr/ABMVC/#SektörelKrediDağılımı>))

Ürünün hayata geçmesiyle birlikte Türkiye genelinde 200 civarında kuyumcu ile anlaşmalar imzalanmıştır. Yurt içi tasarruf oranlarının artırılmasına yönelik TEB'in çalışması devam etmektedir. (* BDDK Ağustos 2014 Aylık Sektör verilerinden 30.09.2014 itibarı ile alınan bilgiler ile hesaplanmıştır. (<http://ebulten.bddk.org.tr/ABMVC/#SektörelKrediDağılımı>))

hizmetleriyle 3 ödüle birden layık görülmüştür. "Yılın En Yenilikçi Hizmeti" kategorisinde Girişim Bankacılığı ile Altın Ödül, "Yılın En Yenilikçi Ürünü" kategorisinde Yeni Altın Çağ ürünleriyle Gümüş Ödül kazanan TEB, "Yılın En İyi KOBİ Ürünü" kategorisinde ise Patron Kart ürünleriyle Gümüş Ödül almıştır.

TEB KOBİ Bankacılığı Grubu bünyesinde 29 Ocak 2013 tarihinde hayata geçirilen ve ilk yılında Altın Ödül'e layık görülen TEB Girişim Bankacılığı kapsamında, KOBİ'lere sunulan finansal ve finansal olmayan ürün ve hizmetler girişimcilere özel olarak baştan kurgulanmış; müşteri temsilcilerimiz özel eğitimlerden geçirilmiştir. Bir buçuk yıllık süre zarfında 39 bini aşan girişimci ile çalışılmaya başlanıp; bu girişimcilere yaklaşık 856 milyon TL'yi bulan kredi limiti tahsis edilerek destek olunmuştur.

TEB Tarım Bankacılığı; 2014 Eylül ayında kredi ve müşteri portföyünü genişletmiş ve BDDK verilerine* göre sektör tarım kredileri 43,415 Milyon TL'ye ulaşırken Bankamız tarım kredileri büyüklüğü 2,114 Milyon TL'ye ulaşmıştır. Pazar payımız %4.87 olarak gerçekleşmiştir.

TEB Altın Bankacılığı; Artan Yurt içi ve Yurt dışı mücevher talebi ile birlikte, Kuyumculuk Sektörünün ihtiyaç duyduğu işletme sermayesi ve ihracatçıları desteklemek amacıyla TEB, sektöre yönelik kullandığı Altın kredilerinde BDDK verilerine* göre Eylül 2014 itibariyle %35.69 Pazar Payı ile liderliğini devam ettirmektedir. (* BDDK Eylül 2014 Aylık Sektör verilerinden 05.11.2014 itibarı ile alınan bilgiler ile hesaplanmıştır. (<http://ebulten.bddk.org.tr/ABMVC/#SektörelKrediDağılımı>))

Ürünün hayata geçmesiyle birlikte 61 ilde 230'u aşkın kuyumcu ile anlaşmalar imzalanmıştır. Yurt içi tasarruf oranlarının artırılmasına yönelik TEB'in çalışması devam etmektedir. (* BDDK Eylül 2014 Aylık Sektör verilerinden 05.11.2014 itibarı ile alınan bilgiler ile hesaplanmıştır. (<http://ebulten.bddk.org.tr/ABMVC/#SektörelKrediDağılımı>))

Madde 6.1.1.3 TEB Bireysel Bankacılık Grubu:

Eski Şekil:

TEB, Haziran 2014 itibariyle 25 banka arasında POS cirosunda* 2,3 milyar TL ve %5,66 Pazar payı ile sektörün 7. Bankası olup POS başına ciroda ise 4. bankasıdır. Yıllık toplam 27 milyara ulaşan hacmi ile TEB POS, 117.000 noktada hizmet vermektedir. * Bankalararası Kart Merkezi Haziran ayı Aylık Kümüle Sektör verilerinden 13.08.2014 tarihi itibarı ile alınan bilgiler ile hesaplanmıştır. (http://www.bkm.com.tr/istatistik/secilen_aya_ait_genel_istatistik.asp)

Yeni Şekil:

TEB, Eylül 2014 itibariyle 25 banka arasında POS cirosunda* 2,4 milyar TL ve %5,63 Pazar payı ile sektörün 5. Bankası olup POS başına ciroda ise 4. bankasıdır. Yıllık toplam 28 milyara ulaşan hacmi ile TEB POS, 115.000 noktada hizmet vermektedir. * Bankalararası Kart Merkezi Eylül ayı Aylık Kümüle Sektör verilerinden 13.10.2014 tarihi itibarı ile alınan bilgiler ile hesaplanmıştır. (http://www.bkm.com.tr/istatistik/secilen_aya_ait_genel_istatistik.asp)

Madde 6.2.1. Faaliyet gösterilen sektörler/pazarlar ve ihracının bu sektörlerdeki/pazarlardaki yeri ile avantaj ve dezavantajları hakkında bilgi:

Eski Şekil:

TEB 30.06.2014 tarihi itibariyle Türkiye'de özel bankalar arasında aktif büyüklüğüne göre 7'nci, kamu bankaları dahil tüm sektör içinde ise aktif büyüklüğüne göre 10; kredi ve mevduat toplamına göre 9'uncu, şube sayısına göre 10'uncu,

personel sayısına göre 10'uncu büyük bankadır.

(Milyon TL)	30.06.2014			31.12.2013		
	TEB	Sektör	Banka'nın Payı (%)	TEB	Sektör	Banka'nın Payı (%)
Toplam Aktifler	58.452	1.830,296	3.19	53,409	1,732,419	3.08
Toplam Krediler	41,293	1,148,653	3.59	38,135	1,072,990	3.55
Toplam Mevduat	37,725	1,040,246	3.63	34,288	1,006,348	3.41
Şube Sayısı	547	12,136	4.51	544	11,986	4.54
Personel Sayısı	10,084	215,933	4.67	10,001	214,263	4.67

Milyon TL

Aktif Toplam	30.06.2014	31.12.2013	30 Haziran 2014 Pazar Payı (%)
1 Ziraat Bankası	228,005	207,530	12.46
2 İş Bankası	219,599	210,500	12.00
3 Garanti Bankası	203,622	196,896	11.13
4 Akbank	195,190	183,737	10.66
5 Yapı Kredi Bankası	158,276	148,881	8.65
6 Halkbank	143,767	139,944	7.85
7 Vakıfbank	138,539	135,496	7.57
8 Finansbank	69,348	66,010	3.79
9 Deniz Bank	62,833	59,427	3.43
10 Türk Ekonomi Bankası	58,452	53,409	3.19
SEKTÖR	1,830,296	1,732,419	100.00

Milyon TL

Toplam Mevduat	30.06.2014	31.12.2013	30 Haziran 2014 Pazar Payı (%)
1 Ziraat Bankası	145,106	141,735	13.95
2 İş Bankası	125,257	120,975	12.04
3 Garanti Bankası	110,538	106,474	10.63
4 Akbank	107,920	105,277	10.37
5 Halkbank	93,892	100,756	9.03
6 Yapı Kredi Bankası	93,687	86,308	9.01
7 Vakıfbank	84,206	81,533	8.09
8 Finansbank	38,765	38,322	3.73
9 Türk Ekonomi Bankası	37,725	34,288	3.63
10 Denizbank	37,300	35,632	3.59
SEKTÖR	1,040,246	1,006,348	100.00

Milyon TL

Toplam Krediler	30.06.2014	31.12.2013	30 Haziran 2014 Pazar Payı (%)
1 İş Bankası	139,321	135,281	12.13
2 Ziraat Bankası	124,353	111,048	10.83
3 Garanti Bankası	123,113	118,671	10.72

TÜRK EKONOMİ BANKASI
GENEL MÜDÜRLÜK

30 Ocak 2015

TEB YATIRIM
MENKUL DEĞERLER A.Ş.

4	Akbank	118.050	110,676	10.28
5	Yapı Kredi Bankası	105,672	96,039	9.20
6	Halkbank	92,187	84,848	8.03
7	Vakıfbank	91.800	86,752	7.99
8	Finansbank	45,603	42,724	3.97
9	Türk Ekonomi Bankası	41,293	38,135	3.59
10	Denizbank	40,908	38,637	3.56
	SEKTÖR	1,148,653	1,381,390	100.00

Kaynak: Sektör verileri BDDK Haziran 2014 Aylık Bülten'inden 13.08.2014 tarihi itibarı ile alınmıştır. (<http://ebulten.bddk.org.tr/ABMVC/#>) Banka verileri ise bankaların ilgili dönem denetim raporlarından 13.08.2014 tarihi itibarı ile derlenmiştir.

TEB bilanço kompozisyonunun bankacılık sektörü toplam bilanço kompozisyonu ile karşılaştırılmasına aşağıda yer verilmiştir (Konsolide verilerdir): Bilanço içindeki Payı (%)	30.06.2014		31.12.2013	
	TEB	Sektör*	TEB	Sektör*
Likit Aktifler	17.1	15.9	13.4	16.2
Menkul Değerler	7.1	15.9	9.7	16.6
Krediler	70.6	62.8	71.4	62.0
Sabit Kıymetler	1.8	2.2	1.6	0.7
Diğer	3.3	3.2	3.8	4.6
Toplam Aktifler	100.0	100.0	100.0	100.0
Mevduat	64.5	56.8	64.2	58.1
Para Piyasaları	2.0	8.0	2.0	7.7
Alınan Krediler	14.1	15.3	14.0	15.4
Sermaye Benzeri Krediler	3.0	1.3	3.3	1.3
Diğer	7.0	6.8	6.5	6.3
Özkaynaklar	9.4	11.7	9.9	11.2
Toplam Pasifler	100.0	100.0	100.0	100.0

* Kaynak: Sektör verileri BDDK Haziran 2014 Aylık Bülten'inden 13.08.2014 tarihi itibarı ile alınmıştır. (<http://ebulten.bddk.org.tr/ABMVC/#>)

TEB'in güçlü ortaklık yapısından kaynaklanan önemli avantajları bulunmaktadır. 2013 yılı sonu itibarıyla 70,994 milyar Euro piyasa kapitalizasyonuna, 38,8 milyar Euro net bankacılık gelirine ve 6,0 milyar Euro net gelire sahip olan ve uluslararası derecelendirme kuruluşlarından aldığı dereceler ile (Standard & Poors: A+ (03 Temmuz 2014), Moody's: A1 (01 Haziran 2014), Fitch: A+ (17 Temmuz 2013)) hissedarı BNP Paribas SA'nın sağladığı katkı ile yurt içinde yerleşik müşterilerinin Türkiye'de olduğu gibi uluslararası alandaki ihtiyaçlarına, yurt dışında yerleşik BNP Paribas grubu müşterilerinin ise Türkiye'deki ihtiyaçlarına cevap verebilmektedir.

Yeni Şekil:

TEB 30. 09.2014 tarihi itibarıyla Türkiye'de özel bankalar arasında aktif büyüklüğüne göre 7'nci, kamu bankaları dahil tüm sektör içinde ise aktif büyüklüğüne göre 10; kredi ve mevduat toplamına göre 9'uncu, şube sayısına göre 10'uncu, personel sayısına göre 10'uncu büyük bankadır.

(Milyon TL)	30.09.2014			31.12.2013		
	TEB	Sektör	Banka'nın Payı (%)	TEB	Sektör	Banka'nın Payı (%)
Toplam Aktifler	61,449	1.929,763	3,18	53,409	1,732,419	3,08
Toplam Krediler	43,635	1.216,396	3,59	38,135	1,072,990	3,55

TÜRK EKONOMİ BANKASI A.Ş.
GENEL MÜDÜRLÜK

30 Ocak 2015

YATIRIM MENKUL DEĞERLER A.Ş.

Toplam Mevduat	38.773	1,092,937	3.55	34,288	1,006,348	3.41
Şube Sayısı	550	12,216	4.50	544	11,986	4.54
Personel Sayısı	10,205	215,718	4.73	10,001	214,263	4.67

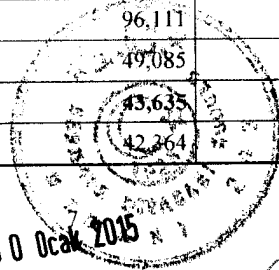
Milyon TL			
Aktif Toplam	30.09.2014	31.12.2013	30 Eylül 2014 Pazar Payı (%)
1 Ziraat Bankası	238,347	207,530	12.35
2 İş Bankası	230,989	210,500	11.97
3 Garanti Bankası	214,891	196,896	11.14
4 Akbank	202,044	183,737	10.47
5 Yapı Kredi Bankası	168,713	148,881	8.74
6 Halkbank	149,809	139,944	7.76
7 Vakıfbank	147,266	135,496	7.63
8 Finansbank	74,545	66,010	3.86
9 Deniz Bank	70,192	59,427	3.64
10 Türk Ekonomi Bankası	61,449	53,409	3.18
SEKTÖR	1,929,763	1,732,419	100

Milyon TL			
Toplam Mevduat	30.09.2014	31.12.2013	30 Eylül 2014 Pazar Payı (%)
1 Ziraat Bankası	150,840	141,735	7.82
2 İş Bankası	130,461	120,975	6.76
3 Garanti Bankası	113,886	106,474	5.90
4 Akbank	113,112	105,277	5.86
5 Yapı Kredi Bankası	100,012	100,756	5.18
6 Halkbank	101,462	86,308	5.26
7 Vakıfbank	89,197	81,533	4.62
8 Finansbank	42,219	38,322	2.19
9 Deniz Bank	41,118	34,288	2.13
10 Türk Ekonomi Bankası	38,773	35,632	2.01
SEKTÖR	1,092,937	1,006,348	100

Milyon TL			
Toplam Krediler	30.09.2014	31.12.2013	30 Eylül 2014 Pazar Payı (%)
1 İş Bankası	151,405	135,281	7.85
2 Ziraat Bankası	132,901	111,048	6.89
3 Garanti Bankası	130,756	118,671	6.78
4 Akbank	123,813	110,676	6.42
5 Yapı Kredi Bankası	112,621	96,039	5.84
6 Vakıfbank	97,637	84,848	5.06
7 Halkbank	96,111	86,752	4.98
8 Finansbank	49,085	42,724	2.54
9 Türk Ekonomi Bankası	43,635	38,135	2.26
10 Deniz Bank	42,264	38,637	2.20

TÜRK EKONOMİ BANKASI A.Ş.
GENEL MÜDÜRLÜK

30 Ocak 2015



YATIRIM MENKUL DEĞERLER A.Ş.

SEKTÖR	1,216,396	1,072,990	100
--------	-----------	-----------	-----

Milyon TL

Toplam Krediler		30.09.2014	31.12.2013	30 Eylül 2014 Pazar Payı (%)
1	İş Bankası	151,405	135,281	7.85
2	Ziraat Bankası	132,901	111,048	6.89
3	Garanti Bankası	130,756	118,671	6.78
4	Akbank	123,813	110,676	6.42
5	Yapı Kredi Bankası	112,621	96,039	5.84
6	Vakıfbank	97,637	84,848	5.06
7	Halkbank	96,111	86,752	4.98
8	Finansbank	49,085	42,724	2.54
9	Türk Ekonomi Bankası	43,635	38,135	2.26
10	Deniz Bank	42,364	38,637	2.20
SEKTÖR		1,216,396	1,072,990	100

Kaynak: Sektör verileri BDDK Eylül 2014 Aylık Bülten'inden 13.11.2014 tarihi itibarı ile alınmıştır. (http://ebulten.bddk.org.tr/ABMVC/#) Banka verileri ise bankaların ilgili dönem denetim raporlarından 13.11.2014 tarihi itibarı ile derlenmiştir.

TEB bilanço kompozisyonunun bankacılık sektörü toplam bilanço kompozisyonu ile karşılaştırılmasına aşağıda yer verilmiştir (Konsolide verilerdir): Bilanço içindeki Payı (%)	30.09.2014		31.12.2013	
	TEB	Sektör*	TEB	Sektör*
Likit Aktifler	16.6	15.9	13.4	16.2
Menkul Değerler	6.9	15.9	9.7	16.6
Krediler	71.0	62.8	71.4	61.9
Sabit Kıymetler	1.7	2.2	2.0	2.1
Diğer	3.9	3.2	3.5	3.2
Toplam Aktifler	100.0	100.0	100.0	100.0
Mevduat	63.1	56.8	64.2	58.1
Para Piyasaları	2.6	8.0	2.0	7.6
Alınan Krediler	14.8	15.3	14.0	15.4
Sermaye Benzeri Krediler	2.9	1.3	3.3	1.3
Diğer	7.2	6.8	6.5	6.4
Özkaynaklar	9.4	11.7	9.9	11.2
Toplam Pasifler	100.0	100.0	100.0	100.0

* Kaynak: Sektör verileri BDDK Eylül 2014 Aylık Bülten'inden 13.11.2014 tarihi itibarı ile alınmıştır. (http://ebulten.bddk.org.tr/ABMVC/#)

TEB'in güçlü ortaklık yapısından kaynaklanan önemli avantajları bulunmaktadır. 30 Kasım 2014 itibarıyla 64,254 milyar Euro piyasa kapitalizasyonuna, 30 Eylül 2014 itibarıyla 9,5 milyar Euro net bankacılık gelire ve 1,5 milyar Euro net gelire sahip olan ve uluslararası derecelendirme kuruluşlarından aldığı dereceler ile (Standard & Poors: A+ (03 Temmuz 2014), Moody's: A1 (01 Temmuz 2014), Fitch: A+ (17 Temmuz 2013)) hissedarı BNP Paribas SA'nın sağladığı katkı ile yurt içinde yerleşik müşterilerinin Türkiye'de olduğu gibi uluslararası alandaki ihtiyaçlarına, yurt dışında yerleşik BNP Paribas grubu müşterilerinin ise Türkiye'deki ihtiyaçlarına cevap verebilmektedir.

TÜRK EKONOMİ BANKASI A.Ş.
GENEL MÜDÜRLÜK

30 Ocak 2015

ABD YATIRIM
MENKUL DEĞERLER A.Ş.

Madde 6.3. İhraççının rekabet konumuna ilişkin olarak yaptığı açıklamaların dayanağı:

Eski Şekil:

Sektör bilgileri BDDK'nın Haziran 2014 Aylık Bülteni ve TBB verilerinden 13.08.2014 tarihi itibarı ile alınmıştır. (<http://ebulten.bddk.org.tr/ABMVC/#>
http://www.tbb.org.tr/tr/Banka_ve_Sektor_Bilgileri/Tum_Raporlar.aspx)
BNP Paribas S.A. hakkında bilgiler; BNP Paribas SA'nın web sitesindeki faaliyet bilgilerinden 13.08.2014 tarihi itibarı ile alınmıştır. (<http://invest.bnpparibas.com/en/>)

Yeni Şekil:

Sektör bilgileri BDDK'nın Eylül 2014 Aylık Bülteni ve TBB verilerinden 13.11.2014 tarihi itibarı ile alınmıştır. (<http://ebulten.bddk.org.tr/ABMVC/#>
http://www.tbb.org.tr/tr/Banka_ve_Sektor_Bilgileri/Tum_Raporlar.aspx)
BNP Paribas S.A. hakkında bilgiler; BNP Paribas SA'nın web sitesindeki faaliyet bilgilerinden 08.01.2015 tarihi itibarı ile alınmıştır. (<http://invest.bnpparibas.com/en/>)

Madde 8.2. İhraççının beklentilerini önemli ölçüde etkileyebilecek eğilimler, belirsizlikler, talepler, taahhütler veya olaylar hakkında bilgiler:

Eski Şekil:

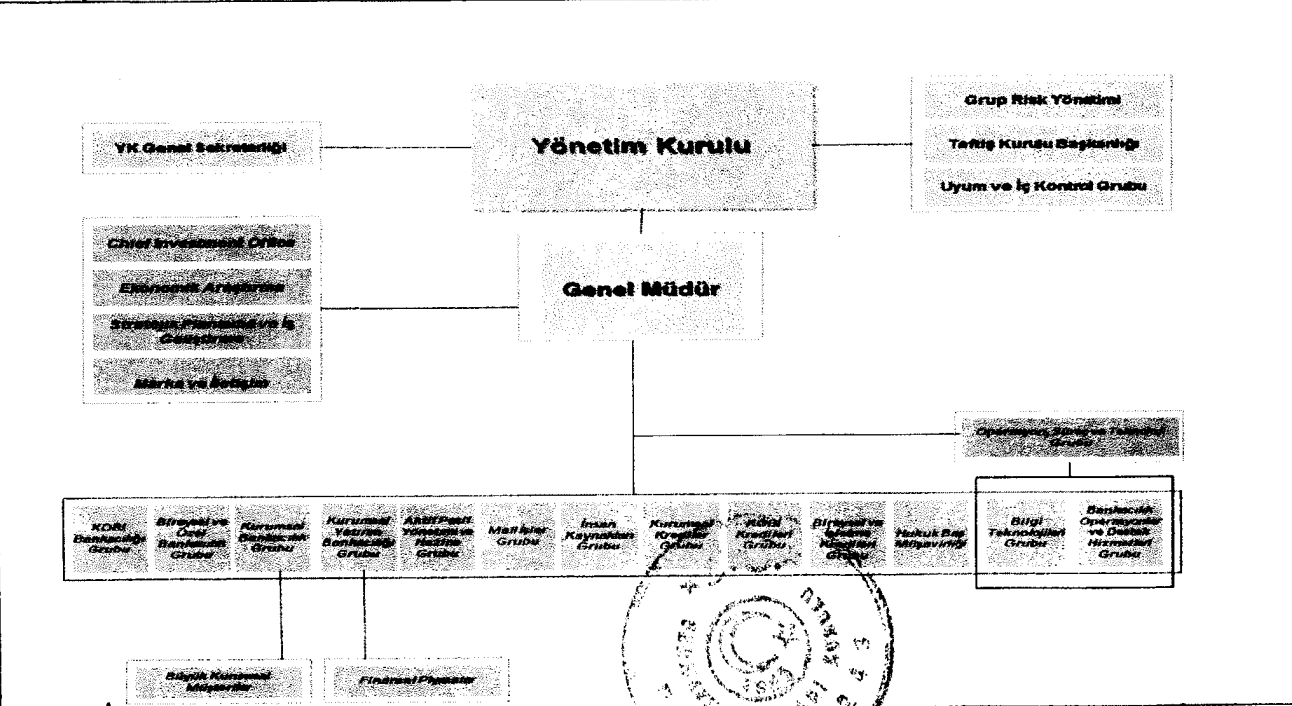
Bankacılık sektörünün aktif toplamı, 2014 Ağustos ayı itibarıyla 2013 yılı sonuna kıyasla %16,9 artarak 1.852 milyar TL'ye yükselmiştir. Bankacılık sektörünün mevduat ve genel olarak fonlama maliyetleri yıl başından beri TCMB politikalarına bağlı olarak dalgalı seyretmiştir. Sektörün toplam kredileri aynı dönemde 2013 yılsonuna göre %9,4 artarak 1.146 milyar TL'ye yükselmiştir. Takipteki alacaklar 2014 yılında da artış eğilimini sürdürmüştü; Ağustos ayı itibarıyla 2013 yıl sonuna göre %15,3 oranında artarak 34,2 milyar TL düzeyine yükselmiştir. Eylül ayı itibarıyla bankacılık sektörünün sermaye yeterlilik rasyosu %16,93 ile %8'lik yasal sınır ve %12'lik hedef rasyonun üzerindedir. (Kaynak: BDDK Ağustos 2014 Aylık Sektör verilerinden 30.10.2014 tarihi itibarıyla alınan bilgiler ile hesaplanmıştır. <http://ebulten.bddk.org.tr/ABMVC/#> Bilanço)

Yeni Şekil:

Bankacılık sektörünün aktif toplamı, 2014 Eylül ayı itibarıyla 2013 yılı sonuna kıyasla %11,4 artarak 1.930 milyar TL'ye yükselmiştir. Bankacılık sektörünün mevduat ve genel olarak fonlama maliyetleri yıl başından beri TCMB politikalarına bağlı olarak dalgalı seyretmiştir. Sektörün toplam kredileri aynı dönemde 2013 yılsonuna göre %13,4 artarak 1.187 milyar TL'ye yükselmiştir. Takipteki alacaklar 2014 yılında da artış eğilimini sürdürmüştü; Eylül ayı itibarıyla 2013 yıl sonuna göre %20 oranında artarak 36 milyar TL düzeyine yükselmiştir. Eylül ayı itibarıyla bankacılık sektörünün sermaye yeterlilik rasyosu %15,93 ile %8'lik yasal sınır ve %12'lik hedef rasyonun üzerindedir. (Kaynak: BDDK Türk Bankacılık Sektörü Temel Göstergeleri Eylül 2014 http://www.bddk.org.tr/WebSitesi/turkce/Raporlar/TBSGG/13576/tbs_temel_gostergeleri_eylul_2014.pdf)

Madde 10.1. İhraççının genel organizasyon şeması:

Eski Şekil:

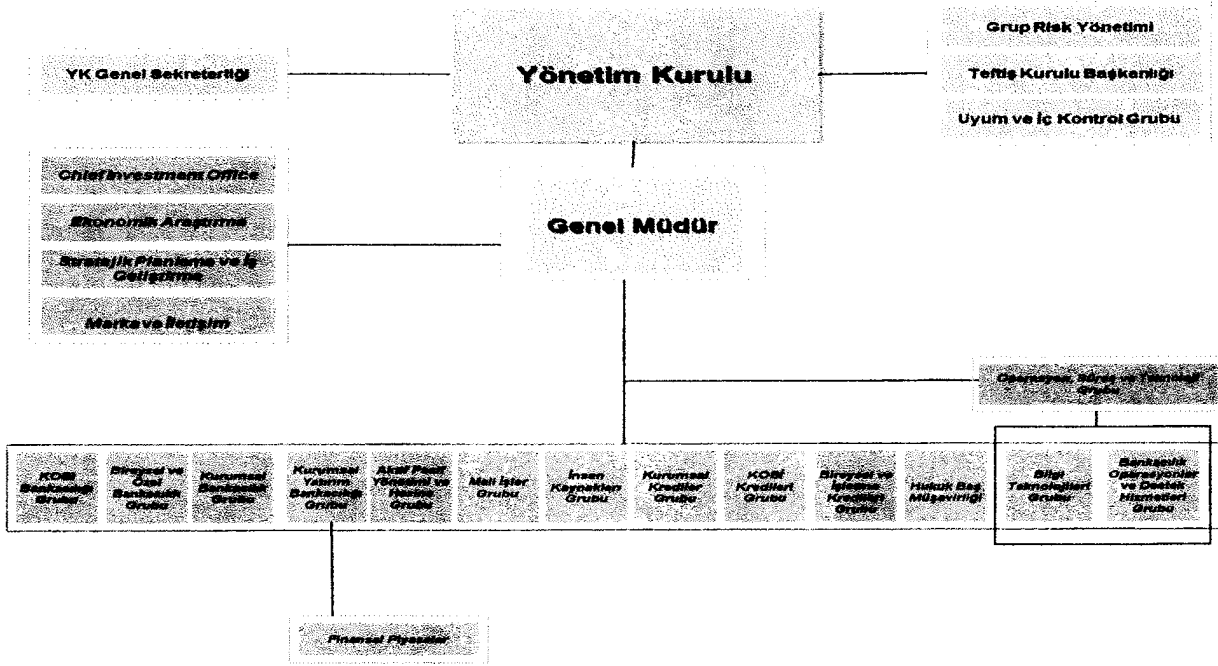


TÜRK EKONOMİ BANKASI A.Ş.
GENEL MÜDÜRLÜK

30 Ocak 2015

TBB YATIRIM
MENKUL DEĞERLER A.Ş.

Yeni Şekil:



Madde 10.2.1. İhraççının yönetim kurulu üyeleri hakkında bilgi:

Yeni Şekil:

Yönetim kurulu üyelerinin sermaye paylarını gösteren tabloya aşağıdaki dip not eklenmiştir.

"MKK tarafından 'RP284 - İhraççı Pay Sahipleri Raporu' 04.07.2013 tarihi itibarıyla ihraççı üye kuruluşların kullanımından kaldırılmıştır. Bu sebeple, Banka sermayesinde sahip oldukları paylara ilişkin bilgiler kendi beyanlarına dayanmaktadır."

Madde 10.2.2. Yönetimde söz sahibi olan personel hakkında bilgi:

Eski Şekil:

Adı Soyadı	Görevi	İş Adresi	Son 5 Yılda İhraççıda Üstlendiği Görevler	Sermaye Payı	
				(TL)	(%)
Kubilay Güler	Genel Müdür Yardımcısı, Bankacılık Operasyonlar ve Destek Hizmetleri Grubu	TEB Kampüs C ve D Blok, Saray Mahallesi, Sokullu Caddesi, No: 7A-7B Ümraniye 34768 İSTANBUL	* Ekim 2012'den bu yana TEB - Genel Müdür Yardımcısı, Bankacılık Operasyonlar ve Destek Hizmetleri Grubu	8,210.00	0.00
Nuri Tuncalı	Genel Müdür Yardımcısı. Kobi Kredileri Grubu	TEB Kampüs C ve D Blok, Saray Mahallesi, Sokullu Caddesi, No: 7A-7B Ümraniye 34768 İSTANBUL	*2008'den bu yana TEB - Genel Müdür Yardımcısı - KOBİ Kurumsal ve Ticari Krediler Grubu, *2001-2008 TEB - Genel Müdür Yardımcısı - Kredi Tahsis ve Mali Analiz Grubu.	8,889.611	0.00

TURK EKONOMİ BANKASI A.Ş.
GENEL MÜDÜRLÜK



10
30 Ocak 2015

TEB YATIRIM
MENKUL DEĞERLER A.Ş.

Dr. Philippe Bernard DUMEL	Genel Müdür Yardımcısı Operasyon, Süreç ve Teknoloji Grubu	TEB Kampüs C ve D Blok, Saray Mahallesi, Sokullu Caddesi, No: 7A-7B Ümraniye 34768 İSTANBUL	* Eylül 2013'den bu yana TEB - Genel Müdür * Şubat 2013-Ağustos 2013 TEB Genel Müdür Vekili, *2002- 2013 TEB - Genel Müdür Yardımcısı, Aktif Pasif Yönetimi ve Hazine Grubu.	-	-
----------------------------	--	---	--	---	---

31.10.2014 tarihi itibarıyla Yönetim Kurulu Üyelerinin ihraççı dışında yürüttükleri görevleri aşağıdaki tabloda verilmektedir:

Adı Soyadı	İhraççı Dışında Üstlendiği Görevler
Ümit Leblebici	*2012'den bu yana TEB Portföy Yönetimi A.Ş. Yönetim Kurulu Başkanı
Jean Milan Givadinovitch	*03/2010'den bu yana TEB Yatırım Menkul Değerler A.Ş. Yönetim Kurulu Üyesi *2008'den bu yana TEB Faktoring A.Ş. *2009'dan bu yana TEB Portföy Yönetimi A.Ş. Yönetim Kurulu Üyesi * 2010'dan bu yana The Economy Bank N.V. Yönetim Kurulu Üyesi *2011 Temmuz'dan bu yana BNPP Yatırımlar Holding A.Ş. Yönetim Kurulu Üyesi *2011 Temmuz'dan bu yana BNP Paribas Fortis Yatırımlar Holding A.Ş. Yönetim Kurulu Üyesi
Ayşe Aşardağ	*Ağustos 2012 Ekonomi Yatırımlar Ltd. Yönetim Kurulu Üyesi *03/2012'den bu yana TEB Yatırım Menkul Değerler A.Ş. Yönetim Kurulu Başkan Vekili *06/2013'den bu yana TEB Finansman A.Ş. Yönetim Kurulu Başkan Vekili *2011'den bu yana TEB Faktoring A.Ş. Yönetim Kurulu Üyesi TEB Portföy Yönetimi A.Ş. Yönetim Kurulu Üyesi The Economy Bank NV Yönetim Kurulu Üyesi *2009'dan bu yana TEB Sh. A Yönetim Kurulu Üyesi *2001'den bu yana TEB Holding A.Ş., Bütçe ve Mali Kontrol Koordinatörü
Henri Simon Andre Foch	*2011'den bu yana BNP Paribas, Sabit Getirili Menkul Kıymetler Grup Başkan Vekili, Denetim Kurulu Üyesi * Ocak 2011 BNPP ZAO Denetim Kurulu Üyesi

Yeni Şekil:

Adı Soyadı	Görevi	İş Adresi	Son 5 Yılda İhraççı Dışında Üstlendiği Görevler	Sermaye Payı	
				(TL)	(%)
Kubilay Güler	Genel Müdür Yardımcısı, Bankacılık Operasyonlar ve Destek Hizmetleri Grubu	TEB Kampüs C ve D Blok, Saray Mahallesi, Sokullu Caddesi, No: 7A-7B Ümraniye 34768 İSTANBUL	* Ekim 2012'den bu yana TEB - Genel Müdür Yardımcısı, Bankacılık Operasyonlar ve Destek Hizmetleri Grubu	-	-
Nuri Tuncalı	Genel Müdür Yardımcısı. Kobi Kredileri Grubu	TEB Kampüs C ve D Blok, Saray Mahallesi, Sokullu Caddesi, No: 7A-7B Ümraniye 34768 İSTANBUL	*2008'den bu yana TEB - Genel Müdür Yardımcısı - KOBİ Kurumsal ve Ticari Krediler Grubu, *2001-2008 TEB - Genel Müdür Yardımcısı - Kredi Tahsis ve Mali Analiz Grubu.	-	-

TÜRK EKONOMİ BANKASI A.Ş.
GENEL MÜDÜRLÜK

30 Ocak 2015

08.01.2014 tarihi itibariyle Yönetim Kurulu Üyelerinin ihraççı dışında yürüttükleri görevleri aşağıdaki tabloda verilmektedir:

Adı Soyadı	İhraççı Dışında Üstlendiği Görevler
Jean Milan Givadinovitch	*03/2010'den bu yana TEB Yatırım Menkul Değerler A.Ş. Yönetim Kurulu Üyesi *2008'den bu yana TEB Faktoring A.Ş. Yönetim Kurulu Üyesi * 2010'dan bu yana The Economy Bank N.V. Yönetim Kurulu Üyesi *2011 Temmuz'dan bu yana BNPP Yatırımlar Holding A.Ş. Yönetim Kurulu Üyesi *2011 Temmuz'dan bu yana BNP Paribas Fortis Yatırımlar Holding A.Ş. Yönetim Kurulu Üyesi
Ayşe Aşardağ	*Ağustos 2012 Ekonomi Yatırımlar Ltd. Yönetim Kurulu Üyesi *03/2012'den bu yana TEB Yatırım Menkul Değerler A.Ş. Yönetim Kurulu Başkan Vekili *06/2013'den bu yana TEB Finansman A.Ş. Yönetim Kurulu Başkan Vekili *2011'den bu yana TEB Faktoring A.Ş. Yönetim Kurulu Üyesi The Economy Bank NV Yönetim Kurulu Üyesi *2009'dan bu yana TEB Sh. A Yönetim Kurulu Üyesi *2001'den bu yana TEB Holding A.Ş., Bütçe ve Mali Kontrol Koordinatörü
Henri Simon Andre Foch	*2011'den bu yana BNP Paribas, Sabit Getirili Menkul Kıymetler Grup Başkan Vekili * Ocak 2011 BNPP ZAO Denetim Kurulu Üyesi

Madde 12.1. Son genel kurul toplantısı ve son durum itibariyle sermayedeki veya toplam oy hakkı içindeki payları doğrudan veya dolaylı olarak %5 ve fazlası olan gerçek ve tüzel kişiler ayrı olarak gösterilmek kaydıyla ortaklık yapısı:

Eski Şekil:

Tablo:1 Doğrudan Pay Sahipliğine İlişkin Bilgi				
Ortağın; Ticaret Unvanı/ Adı Soyadı	Sermaye Payı / Oy Hakkı			
	Son Genel Kurul Toplantısı (25/03/2014) itibariyle		Son Durum (30/10/2014) itibariyle	
	(TL)	(%)	(TL)	(%)
TEB Holding A.Ş.	1,212,414,499.99	55.00	1,212,414,499.99	55.00
BNPP Yatırımlar Holding A.Ş.	518,342,498.52	23.5141	518,342,498.52	23.5141
BNP Paribas Fortis Yatırımlar Holding A.Ş.	380,310,500.60	17.2524	380,310,500.60	17.2524
Halka Açık (*)	92,221,692.79	4.1836	-	-
Diğer (*)	1,100,808.10	0.0499	93,322,500.89	4.2335
TOPLAM	2,204,390,000.00	100.00	2,204,390,000.00	100.00

(*) Ortaklık yapısı MKK tarafından, halka açık kısım ile diğer ayrımı yapılmaksızın izlendiğinden, her iki kalem de "Diğer" başlığı altında izlenmektedir.

Tablo:2 Dolaylı Pay Sahipliğine İlişkin Bilgi				
Ortağın; Ticaret Unvanı/ Adı Soyadı	Sermaye Payı / Oy Hakkı			
	Son Genel Kurul Toplantısı (25/03/2014) itibariyle		Son Durum (30/10/2014) itibariyle	
	(TL)	(%)	(TL)	(%)
Çolakoğlu Grubu Toplam	606,207,250.00	27.50	606,207,250.00	27.50
BNP Paribas Grubu Toplam	1,510,113,601.12	68.50	1,510,113,601.12	68.50
TOPLAM	2,116,320,851.12	96.00	2,116,320,851.12	96.00

TURK EKONOMI BANKASI A.Ş.
GENEL MÜDÜRLÜK

12

30 Ocak 2015

TEB YATIRIM MENKUL DEĞERLER A.Ş.
GENEL MÜDÜRLÜK

Yeni Şekil:

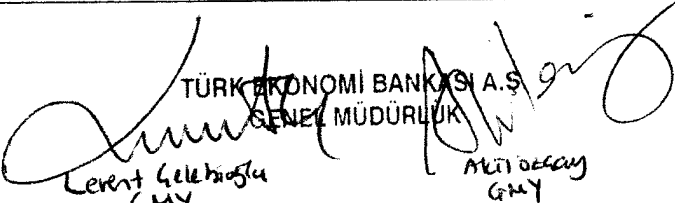
Tablo:1 Doğrudan Pay Sahipliğine İlişkin Bilgi				
Ortağın; Ticaret Unvanı/ Adı Soyadı	Sermaye Payı / Oy Hakkı			
	Son Genel Kurul Toplantısı (25/03/2014) itibariyle		Son Durum (26/01/2015) itibariyle	
	(TL)	(%)	(TL)	(%)
TEB Holding A.Ş.	1,212,414,499.99	55.00	1,212,414,500.00	55.00
BNPP Yatırımlar Holding A.Ş.	518,342,498.52	23.5141	518,342,498.52	23.5141
BNP Paribas Fortis Yatırımlar Holding A.Ş.	380,310,500.60	17.2524	406,765,979.91	18.4525
Halka Açık (*)	92,221,692.79	4.1836	-	-
Diğer (*)	1,100,808.10	0.0499	66.867,021,57	3.0334
TOPLAM	2,204,390,000.00	100.00	2,204,390,000.00	100.00

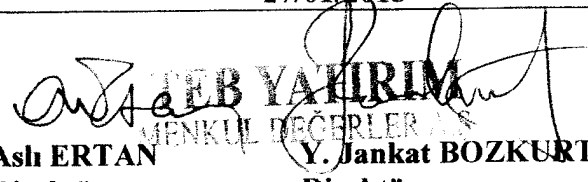
(*) Ortaklık yapısı MKK tarafından, halka açık kısım ile diğer ayırımı yapılmaksızın izlendiğinden, her iki kalem de "Diğer" başlığı altında izlenmektedir.

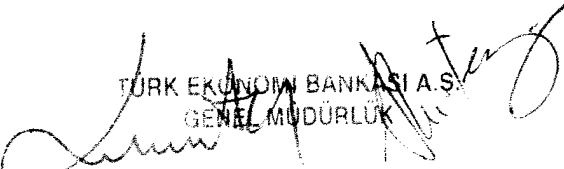
Tablo:2 Dolaylı Pay Sahipliğine İlişkin Bilgi				
Ortağın; Ticaret Unvanı/ Adı Soyadı	Sermaye Payı / Oy Hakkı			
	Son Genel Kurul Toplantısı (25/03/2014) itibariyle		Son Durum (26/01/2015) itibariyle	
	(TL)	(%)	(TL)	(%)
Çolakoğlu Grubu Toplam	606,207,250.00	27.50	606,207,250.00	27.50
BNP Paribas Grubu Toplam	1,510,113,601.12	68.50	1,536,569,080.43	69.71
TOPLAM	2,116,320,851.12	96.00	2,142,776,330.43	97.21

Sermaye Piyasası Kurulu'nun 11-27.2 tebliği uyarınca yürütülmekte olan Ayrılma Hakkı Kullanım süreci 16.02.2015 tarihine kadar devam edecektir. Tablo, 26.01.2015 tarihi itibari ile ortaklık yapısını yansıtmakta olup, güncel ortaklık yapısına ilişkin bilgiler KAP'tan takip edilebilir.

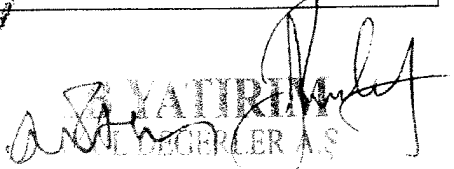
Kanuni yetki ve sorumluluklarımız dahilinde ve görevimiz çerçevesinde bu ihraççı bilgi dokümanı güncelleme metninde yer alan sorumlu olduğumuz kısımlarda bulunan bilgilerin ve verilerin gerçeğe uygun olduğunu ve ihraççı bilgi dokümanı güncelleme metninde bu bilgilerin anlamını değiştirecek nitelikte bir eksiklik bulunmaması için her türlü makul özenin gösterilmiş olduğunu beyan ederiz.

İhraççı TÜRK EKONOMİ BANKASI A.Ş. 27/01/2015	Sorumlu Olduğu Kısım
 TÜRK EKONOMİ BANKASI A.Ş. GENEL MÜDÜRLÜK Levent Çelebioğlu GMV	İHRAÇCI BİLGİ DOKÜMANI GÜNCELLEME METNİNİN TAMAMI

Halka Arza Aracılık Eden Aracı TEB YATIRIM MENKUL DEĞERLER A.Ş. 27/01/2015	Sorumlu Olduğu Kısım:
 TEB YATIRIM MENKUL DEĞERLER A.Ş. Aslı ERTAN Direktör	İHRAÇCI BİLGİ DOKÜMANI GÜNCELLEME METNİNİN TAMAMI


TÜRK EKONOMİ BANKASI A.Ş.
GENEL MÜDÜRLÜK

13
30 Ocak 2015


TEB YATIRIM
MENKUL DEĞERLER A.Ş.