

Yatırımcı Bilgi Formu

Bu form, bu Fon ile ilgili temel bilgileri ve Fon'a yatırım yaptıktan kaynaklanan riskleri içerecek şekilde sermaye piyasası mevzuatı uyarınca hazırlanmıştır. Bu form, bir satış ya da pazarlama dokümanı değildir. Fon hakkındaki temel bilgileri edinmek ve fona ilişkin temel riskleri anlayabilmek için Fon'a yatırım yapmaya karar vermeden önce bu formu okumanız tavsiye edilir.

Yapı Kredi Portföy Beşinci Değişken Fon

(Fon Adı: Agresif Değişken Fon)

ISIN KODU: TRMYAFWWWW7

İhrac tarihi: 25.06.1998

Fon Hakkında

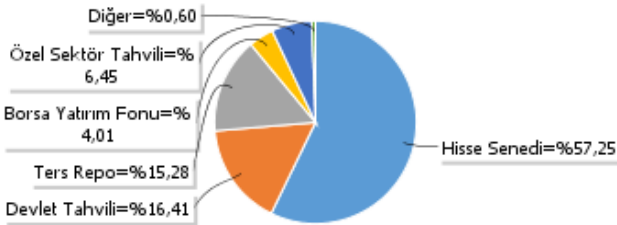
Bu fon, Değişken Fon'dur ve bu formda belirlenen risk profilindeki yatırımcılara yöneliktir. Fon portföyü Yapı Kredi Portföy Yönetimi A.Ş. tarafından yönetilmektedir. Yapı Kredi Portföy Yönetimi A.Ş., Koç Finansal Hizmetler A.Ş. grubuna ait bir şirkettir.

Yatırım Amacı ve Politikası

- Fonun yatırım amacı sabit ve değişken getirili enstrümanlara yatırım yaparak, orta ve uzun vadede yüksek getiri sağlamaktır.
- Fon Tebliğ'de belirtilen Değişken Fon türündedir. Portföy sınırlamaları itibarıyla, Tebliğ'de belirtilen diğer fon türlerinden herhangi birine girmeyen fonlardır.
- Fon portföyünde, %40-%75 aralığında ortaklık payları, %10-%60 aralığında kamu ve özel sektör borçlanma araçları ile varlık ve ipotek teminatl menkul kıymetler bulunur.
- Fonun karşılaştırma ölçütü %55 BIST 100 Endeksi, %20 BIST-KYD 365 Gün DİBS Endeksi, %25 BIST-KYD Repo (Brüt) Endeksi'dir.
- Fonun risk değeri 5-7 bandında yer alacaktır.
- Fon portföyüne riskten korunma ve/veya yatırım amacıyla türev araçlar alınabilir.
- Yatırım yapılacak varlıkların belirlenmesinde Yapı Kredi Portföy Yönetimi A.Ş. yetkilidir.

Portföy Dağılımı

Portföy dağılımı aşağıdaki gibidir.



Alım Satım ve Vergileme Esasları

- Fon katılma payları günlük olarak alınıp satılır.
- Yatırımcıların BIST Pay Piyasası'nın açık olduğu günlerde saat 13.30'a kadar verilen alım ve satım talimatları, o gün hesaplanan ve ertesi gün açıklanan fiyatla; 13.30'dan sonra verilen alım satım talimatları ise 2 iş günü sonra açıklanan fiyatla gerçekleşir. BIST Pay Piyasası'nın açık

olduğu günlerde saat 13.30'a kadar verilen satım talimatları talimatı takip eden 2 işgünü sonra; saat 13.30'dan sonra verilen satım talimatları ise talimatı takip eden 3 işgünü sonra yatırımcılara ödenir.

- Katılma payları A grubu ve B Grubu olarak iki gruba ayrılmıştır. A grubu katılma payları tüm yatırımcılara, B grubu katılma payları ise sadece Yapı Kredi Portföy Yönetimi A.Ş. tarafından yönetilen emeklilik yatırım fonlarına satılabilir.
- Fon katılma payı alım satımının yapılacağı para birimi Türk Lirası (TL)'dir.
- Gerçek kişilerin fon katılma payı alım satım kazancı %10; tüzel kişilerin fon katılma payı alım satım kazancı %0 oranında stopaja tabidir. Bu konudaki istisnalar ve diğer detaylar için ise formun "Önemli Bilgiler" bölümü incelenmelidir.
- Fon katılma paylarının alım ve satımı için Yapı ve Kredi Bankası A.Ş., Yapı Kredi Yatırım Menkul Değerler A.Ş., Aktif Yatırım Bankası A.Ş., Odea Bank A.Ş., Turkish Yatırım Menkul Değerler A.Ş. ve Turkish Bank A.Ş. ile "Aktif Dağıtım Sözleşmesi" imzalanmıştır.
- Fon katılma payları, portföy yönetim şirketleri ve yatırım kuruluşları aracılığıyla Türkiye Elektronik Fon Dağıtım Platformu üzerinden alınıp satılır.

Risk ve Getiri Profili

Düşük Risk Potansiyel Düşük Getiri

Yüksek risk Potansiyel Yüksek Getiri

1	2	3	4	5	6	7
---	---	---	---	---	---	---

- Belirtilen risk değeri Fon'un geçmiş performansına göre belirlenmiştir ve Fon'un gelecekteki risk profiline ilişkin güvenilir bir gösterge olmayabilir.
- Risk değeri zaman içinde değişebilir.
- En düşük risk değeri dahi, bu Fon'a yapılan yatırımın hiçbir risk taşımadığı anlamına gelmez. Fon'un belirtilen risk değerine sahip olma gerekçeleri: Bu fon portföyüne alınan varlıkların ağırlıklı olarak ortaklık pay senedi ve sabit getirili menkul kıymet olması nedeniyle fon piyasa riskine maruzdur.

Fon'un Maruz Kalacağı Temel Riskler

-Temel Risk: Fonun kaldığı Temel Riskler Piyasa, Karşı Taraf ve Likidite riskidir. Diğer risklere ilişkin detaylı bilgilere ise izahnameden ulaşılabilir.

-Piyasa riski: Piyasa riski, yatırım araçlarının piyasa fiyatlarındaki hareketlere bağlı olarak Fon portföy değerinin azalması riskidir.

-Karşı Taraf Riski: Karşı taraf riski, Fon portföyünde yer alan borçlanma araçları ve sözleşmeler için, yatırım yapılan ülke hazineleri de dahil olmak üzere, karşı tarafın borcunu ödeyememe riskidir.

-Likidite Riski: Fon portföyündeki finansal varlık(lar)ın makul değerine yakın fiyattan hızla nakde çevrilememesi ve Fon'un yatırımcılara olan taahhütlerini yerine getirecek kaynağı temin edememesi riskidir.

Ücret, Gider ve Komisyon Bilgileri

Aşağıdaki tabloda yer alan ücret, gider ve komisyonlar Fon'un getirisini doğrudan etkiler. Tablodaki tutarlar Fon'un toplam gider sınırı kapsamında bir hesap dönemi boyunca Fon'dan tahsil edilmektedir.

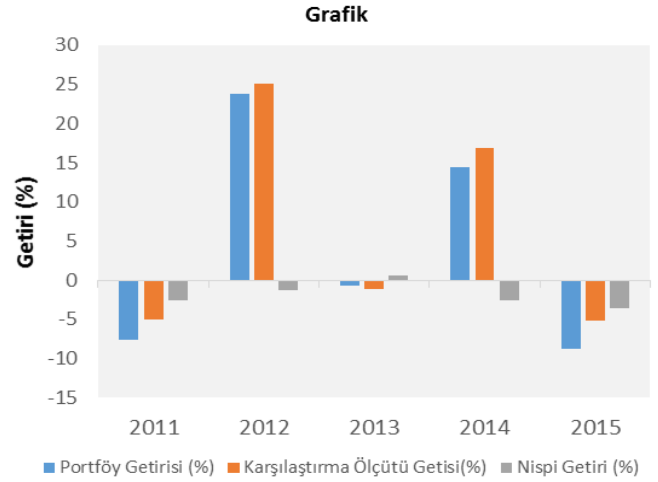
Fon'dan karşılanan giderler	%
Yıllık azami fon toplam gider oranı	3.65
Yönetim ücreti (yıllık)	3.05
-Kurucu-Yönetici (%)	(Asgari %35, azami %65)
-Portföy Saklayıcısı (%)	-
-Fon Dağıtım Kuruluşu (%)	(Asgari %35, azami %65)
Saklama ücreti	0.16
Diğer giderler (Tahmini)	0.44

Ücret ve komisyonlar hakkında daha fazla bilgi için, www.kap.gov.tr adresinden ulaşılacak Fon izahnamesine ve ücretlerle ilgili diğer açıklamalara bakınız.

Fon'un Geçmiş Performansı

Yıl	Portföy Getirisi (%)	Karşılaştırma Ölçütü Getisi(%)	Nispi Getiri (%)
2011	-7.59	-5.02	-2.57
2012	23.84	25.15	-1.31
2013	-0.64	-1.19	0.55
2014	14.42	16.93	-2.51
2015	-8.73	-5.21	-3.51

- Fon'un geçmiş performansı, gelecek dönem performansı için bir gösterge olamaz. Fon'un kuruluş tarihi 18.03.1998'dir.
- Fon performansının hesaplamasında birim pay değeri esas alınmıştır.
- Fon paylarının satışına 25.06.1998 tarihinde başlanmıştır.



Önemli Bilgiler

Fon, Yapı Kredi Portföy Yönetimi A.Ş.'nin kurucusu olduğu Yapı Kredi Portföy Yönetimi A.Ş. Değişken Şemsiye Fon'na bağlıdır.

Portföy saklayıcısı Yapı ve Kredi Bankası A.Ş.'dir.

Fon hakkında daha fazla bilgiye, izahnameye, içtüzüğe, performans sunum raporuna, yıllık rapor ile finansal tablolara <http://www.kap.gov.tr/> ve <http://www.yapikrediportfoy.com.tr/> adresinden ve Kurucu'nun şube ve acentelerinden ulaşılabilir.

Fon izahnamesi 01.12.2015 tarihinde Kamuyu Aydınlatma Platformu'nda yayımlanmıştır. Bu husus 01.12.2015. tarihinde ticaret siciline tescil ettirilmiştir. Fon katılma payı fiyatı, <http://www.yapikrediportfoy.com.tr/> ve <http://www.fundturkey.com> internet sitesinde ilan edilecektir.

Fon, T.C. vergi düzenlemelerine tâbidir. ¹ Yatırım fonlarında gerçek kişilerin fon katılma payı alım satım kazancı %10 ; tüzel kişilerin fon katılma payı alım satım kazancı %0 oranında stopaja tabidir.

Yapı Kredi Portföy Yönetimi A.Ş.'nin, bu formla ilgili sorumluluğu, formdaki yanıtıcı, yanlış ve izahname ile tutarlı olmayan bilgiler ile sınırlıdır.

Şemsiye Fon'a bağlı her bir fonun tüm varlık ve yükümlülükleri birbirinden ayrıdır.

Fon ve Yapı Kredi Portföy Yönetimi A.Ş., Türkiye'de yetkilendirilmiş olup, Sermaye Piyasası Kurulu'nun gözetimine ve denetimine tâbidir. Bu form, **18.03.2016** tarihi itibarıyla günceldir.

¹ Bkz. 2006/10371 sayılı Bakanlar Kurulu Kararı.