

# Yatırımcı Bilgi Formu

Bu form, bu Fon ile ilgili temel bilgileri ve Fon'a yatırım yapmaktan kaynaklanan riskleri içerecek şekilde sermaye piyasası mevzuatı uyarınca hazırlanmıştır. Bu form, bir satış ya da pazarlama dokümanı değildir. Fon hakkındaki temel bilgileri edinmek ve fona ilişkin temel riskleri anlayabilmek için Fon'a yatırım yapmaya karar vermeden önce bu formu okumanız tavsiye edilir.

## Rota Portföy İkinci Para Piyasası Fonu

ISIN KODU: TRYROTP00547

İhraç tarihi: 28/06/2024

### Fon Hakkında

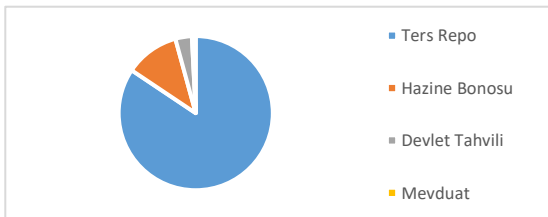
Bu fon, para piyasası fonu statüsündedir ve bu formda belirlenen risk profilindeki yatırımcılara yöneliktir. Fon portföyü Rota Portföy Yönetimi A.Ş. tarafından yönetilmektedir. Rota Portföy Yönetimi A.Ş.'nin herhangi bir grupla ilişkisi bulunmamaktadır.

### Yatırım Amacı ve Politikası

- Fonun yatırım amacı, yatırımcısına düzenli getiri imkânı ve günlük nakde dönüşüm olanağı sağlamayı hedeflerken, düşük risk düzeyinde yönetimi esas almaktır.
- Fon portföyünün en az tamamı devamlı olarak vadesine en fazla 184 gün kalmış, likiditesi yüksek para ve sermaye piyasası araçlarına yatırılır. Portföyün günlük olarak hesaplanan ağırlıklı ortalama vadesi en fazla 45 gün olacaktır. Fon portföyüne dahil edilen varlıklar kısa vadeli kamu ve/veya özel sektör borçlanma araçları ve para piyasası enstrümanlarından seçilir. Fon portföyüne vadesi hesaplanamayan varlıklar dahil edilmez. Fon portföyüne sadece TL cinsi varlıklar ve işlemler dahil edilecektir.
- Fonun karşılaştırma ölçütü “%20 BIST-KYD DİBS 91 Gün Endeksi + %20 BIST-KYD ÖSBA Değişken Endeksi + %20 BIST-KYD 1 Aylık Mevduat TL Endeksi + %40 BIST-KYD Repo (Brüt) Endeksi”dir.
- Fon portföyüne riskten korunma ve/veya yatırım amacıyla fonun türüne ve yatırım stratejisine uygun olacak şekilde türev araçlar ve ileri valörlü tahvil/bono alınabilir.
- Yatırım yapılacak varlıkların belirlenmesinde Rota Portföy Yönetimi A.Ş. yetkilidir.

### Portföy Dağılımı (18.04.2025 tarihi itibarıyla)

Portföy dağılımı aşağıdaki gibidir.



### Alım Satım ve Vergileme Esasları

- Fon katılma payları günlük olarak alınıp satılır.
- Asgari fon katılma payı alım adedi, 50.000 adettir.
- Fon katılma payı alım satımının yapılacağı para birimi Türk Lirası'dır.

- Yatırımcıların TEFAS aracılığıyla, BIST Borçlanma Araçları Piyasası'nın açık olduğu günlerde, 09:00 – 13:30 saatleri arasında verecekleri katılma payı alım ve satım talimatları, o gün için geçerli olan birim pay fiyatı üzerinden gerçekleştirilir.
- Yatırımcıların TEFAS dışında yalnızca kurucu aracılığıyla katılma payı alım/satım talimatı iletmesi mümkündür. BIST Borçlanma Araçları Piyasası'nın açık olduğu günlerde, 09:00 – 15:00 saatleri arasında verecekleri katılma payı alım talimatları o gün için geçerli olan birim pay fiyatı üzerinden Kurucu aracılığıyla gerçekleştirilir.
- BIST Borçlanma Araçları Piyasası'nın açık olduğu günlerde, saat 15:00 – 17:00 saatleri arasında, yatırımcılar tarafından satın alınabilecek toplam katılma payı adedi, bu saatler içerisinde fona iadesi yapılan toplam katılma payı adedini aşamaz. Bu saat aralığında katılma payı iadesi olmadığı durumda, ilgili saatler içerisinde yatırımcılardan gelecek talimatlar çerçevesinde katılma payı satın alımı gerçekleştirilemeyecektir. Söz konusu işlemler yalnızca Kurucu üzerinden gerçekleştirilebilecektir.
- Yukarıda paylaşılan TEFAS işlem saatlerinde ve Kurucu aracılığıyla 09:00-15:00 ile 15:00-17.00 aralığında alınan talimatlar dışında başka bir saat diliminde talimat iletilmesi mümkün değildir.
- Gerçek kişilerin fon katılma payı alım satım kazancı %15; tüzel kişilerin fon katılma payı alım satım kazancı %0 oranında stopaja tabidir. Bu konudaki istisnalar ve diğer detaylar için ise formun “**Önemli Bilgiler**” bölümü incelenmelidir.
- Fon katılma payları, portföy yönetim şirketleri ve yatırım kuruluşları aracılığıyla Türkiye Elektronik Fon Dağıtım Platformu üzerinden alınıp satılır.

### Risk ve Getiri Profili

Düşük Risk  
Potansiyel Düşük Getiri

Yüksek risk  
Potansiyel Yüksek Getiri

1	2	3	4	5	6	7
---	---	---	---	---	---	---

- Belirtilen risk değeri Fon'un yatırım yapması planlanan varlıklar esas alınarak yapılan simülasyona göre belirlenmiştir ve Fon'un gelecekteki risk profiline ilişkin güvenilir bir gösterge olmayabilir.
- Risk değeri zaman içinde değişebilir.
- En düşük risk değeri dahi, bu Fon'a yapılan yatırımın

hiçbir risk taşımadığı anlamına gelmez.

- Fon'un belirtilen risk değerine sahip olma gereklileri: Fon portföyü kısa vadeli borçlanma araçlarından oluştuğu için fiyat volatilitesi düşüktür.
- Risk değeri önemli riskleri kapsamakla birlikte; kredi riski, likidite riski, karşı taraf riski, operasyonel risk, türev araç kullanımından kaynaklanan riskler ile piyasalardaki olağanüstü durumlardan kaynaklanabilecek riskleri içermez. Fonun maruz kalacağı temel riskler; Piyasa Riski (Faiz Oranı Riski, Kar Payı Oranı Riski), Karşı Taraf Riski, Likidite Riski, Operasyonel Risk, Yoğunlaşma Riski, Korelasyon Riski, Yasal Risk, Etik Risk, İhraççı Riski, Yapılandırılmış Yatırım Aracı Riski olup risklere ilişkin detaylı açıklamalar Fon izahnamesinde yer almaktadır.

### Ücret, Gider ve Komisyon Bilgileri

Aşağıdaki tabloda yer alan ücret, gider ve komisyonlar Fon'un getirisini doğrudan etkiler. Tabloda yer alan tutarlar Fon'un toplam gider sınırı kapsamında bir hesap dönemi boyunca Fon'dan tahsil edilmektedir.

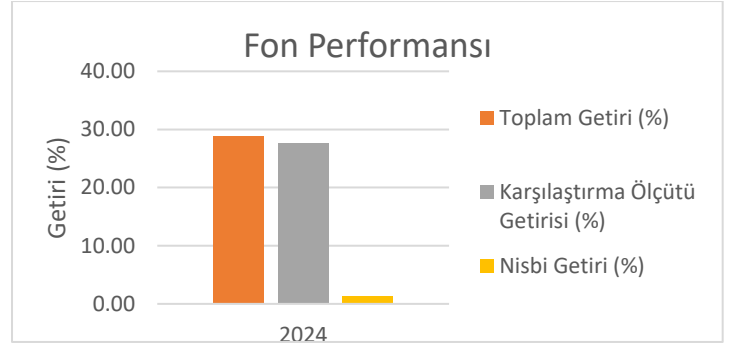
Fon'dan karşılanan giderler	%
Yıllık <b>azami</b> fon toplam gider oranı	<b>1,65</b>
Yönetim ücreti (yıllık)	<b>0,30</b>
- Kurucu %35-65	
- Fon Dağıtım Kuruluşu %35-65	

(Dağıtıcı kuruluşa ödenen tutar, dağıtıcı kuruluş aracılığıyla satılan Fon tutarı dikkate alınarak hesaplanır.)	
Saklama ücreti	<b>0,06</b>
Diğer giderler (Tahmini)	<b>0,50</b>

### Fon'un Geçmiş Performansı

- Fon'un geçmiş performansı, gelecek dönem performansı için bir gösterge olamaz.

Yıl	Toplam Getiri (%)	Karşılaştırma Ölçütü Getirisi (%)	Nisbi Getiri (%)
2024	28.88	27.57	1.32



- Fon performansının hesaplamasında birim pay değeri esas alınmıştır.
- Fon paylarının satışına 28/06/2024 tarihinde başlanmıştır.

### Önemli Bilgiler

Fon, Rota Portföy Yönetimi A.Ş.'nin kurucusu olduğu Rota Portföy Yönetimi A.Ş. Para Piyasası Şemsiye Fonu'na bağlıdır.

Portföy saklayıcısı Türkiye İş Bankası'dır.

Fon hakkında daha fazla bilgiye, izahnameye, içtüzüğe, performans sunum raporuna, yıllık rapor ile finansal tablolara <http://www.kap.gov.tr/> ve [www.rotaportfoy.com.tr](http://www.rotaportfoy.com.tr) adresinden ulaşılabilir.

Fon izahnamesi <http://www.kap.gov.tr/> ve [www.rotaportfoy.com.tr](http://www.rotaportfoy.com.tr)'de yayımlanmıştır. Bu husus 24/06/2024 tarihinde ticaret siciline tescil ettirilmiştir.

Fon katılma payı fiyatı TEFAS'ta ilan edilir.

Fon, T.C. vergi düzenlemelerine tâbidir. Fonun tabi olduğu vergi düzenlemeleri ile ilgili bakanlar kurulu kararına <https://www.resmigazete.gov.tr/eskiler/2024/05/20240501-1.pdf> adresinden erişilebilmektedir.

Rota PYS'nin, bu formla ilgili sorumluluğu, formdaki yanıltıcı, yanlış ve izahname ile tutarlı olmayan bilgiler ile sınırlıdır.

Şemsiye Fon'a bağlı her bir fonun tüm varlık ve yükümlülükleri birbirinden ayrıdır.

Fon ve Rota PYS, Türkiye'de yetkilendirilmiş olup, Sermaye Piyasası Kurulu'nun gözetimine ve denetimine tâbidir.

Bu form, 21/04/2025 tarihi itibarıyla günceldir.