

Tanıtım Formu

Bu form, bu Fon ile ilgili temel bilgileri ve Fon'a yatırım yapmaktan kaynaklanan riskleri içerecek şekilde sermaye piyasası mevzuatı uyarınca hazırlanmıştır. Bu form, bir satış ya da pazarlama dokümanı değildir. Fon hakkındaki temel bilgileri edinmek ve fona ilişkin temel riskleri anlayabilmek için Fon'a yatırım yapmaya karar vermeden önce bu formu okumanız tavsiye edilir.

AXA Hayat ve Emeklilik A.Ş. Katkı Emeklilik Yatırım Fonu

ISIN KODU: TRYAXAE00068

Kayda Alma Tarihi: 24.04.2013

Fon Hakkında

Bu fon, Katkı Fonu'dur ve bu formda belirlenen risk profilindeki katılımcılara yöneliktir. Fon portföyü Ak Portföy Yönetimi A.Ş. tarafından yönetilmektedir. Ak Portföy Yönetimi A.Ş.'nin sermayesinin tamamı, Sabancı Holding Grubundaki Akbank T.A.Ş.'ye aittir.

Yatırım Amacı ve Politikası

Fon, bireysel emeklilik sistemindeki katılımcıların devlet katkı tutarlarının değerlendirilmesi amacı ile kurulmuştur.

Fon portföyünün en az %50'si ilgisine göre Hazine ve Maliye Bakanlığınca veya Hazine Müsteşarlığı Varlık Kiralama Şirketlerince ihraç edilen Türk lirası cinsinden borçlanma araçlarından, gelir ortaklığı senetlerinden veya kira sertifikalarından oluşmaktadır.

Portföyün azami olarak %20'si değişen piyasa koşullarına göre Devlet Katkısı Yönetmeliğinin 11. maddesinde belirtilen sınırlamalar dahilinde Türk Lirası cinsinden mevduat/katılma hesabında, fon portföyünün azami %15'i Türk Lirası cinsinden borsada işlem görmesi kaydıyla bankalar tarafından ihraç edilen borçlanma araçlarından, kaynak kuruluşu bankalar olan varlık kiralama şirketlerince ihraç edilen kira sertifikalarında veya Sermaye Piyasası Kurulu tarafından yetkilendirilmiş derecelendirme kuruluşları tarafından yatırım yapılabilir seviyeye denk gelen derecelendirme notuna sahip teminatlı menkul kıymetler ile varlık veya ipoteye dayalı menkul kıymetlerde ve asgari %30'u BIST 100 Endeksi, BIST Sürdürülebilirlik Endeksi, BIST Kurumsal Yönetim Endeksi ve Borsa İstanbul A.Ş. tarafından hesaplanan katılım endekslerinde paylardan oluşmaktadır.

Fon portföyünün en fazla %5'lik kısmı ise BIST repo-ters repo pazarında gerçekleştirilen ters repo, borsa veya borsa dışından vaad sözleşmeleri ve Takasbank ve/veya yurt içi para piyasası işlemlerinde değerlendirilebilir.

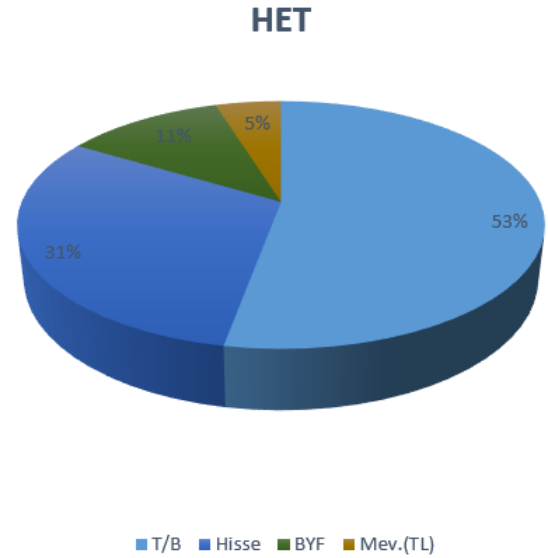
Fon portföyüne ağırlıklı olarak Hazine ve Maliye Bakanlığı tarafından ihraç edilen Türk lirası cinsinden

borçlanma araçları, gelir ortaklığı senetleri veya kira sertifikaları dahil edilir.

Fonun karşılaştırma ölçütü; %30 BIST-KYD DİBS Uzun Endeksi + %30 BIST-KYD DİBS Orta Endeksi + %20 BIST 100 Getiri Endeksi + %15 BIST 30 Getiri Endeksi + %5 BIST-KYD 1 Aylık Mevduat (TL) Endeksi

Portföy Dağılımı

Portföy dağılımı 02.05.2025 tarih itibarıyla aşağıdaki gibidir.



Alım Satım ve Vergileme Esasları

Fon payları, temsil ettiği değer in tam olarak nakden ödenmesi şartıyla katılımcının bireysel emeklilik hesabına aktarılır. Pay sayısının hesaplanmasında küsurat işlemlerinin söz konusu olması halinde, üç basamağa kadar olan kısım dikkate alınarak pay sayısı hesaplanır.

Katılımcılara ait devlet katkısının en geç hesaplara intikal ettiği günü takip eden işgünü fon payı alım talimatı verilir. Fon payları, talimatın verilmesini takip eden ilk hesaplamada bulunacak pay fiyatı üzerinden talimat tarihini takip eden işlem gününde katılımcıların devlet katkısı hesaplarına aktarılır. Fon paylarının fona iadesinde ise pay satım talimatları talimatın verilmesini takip eden ilk hesaplamada bulunacak pay fiyatı

üzerinden hesaplanır ve fon paylarına karşılık gelen tutar, talimatın verilmesini takip eden ikinci işlem gününde katılımcıların devlet katkısı hesaplarına aktarılır.

Teşvik ve vergilendirmeye ilişkin detaylı bilgi fon izahnamesinde yer almaktadır.

Risk ve Getiri Profili

Düşük Risk Potansiyel Düşük Getiri Yüksek risk Potansiyel Yüksek Getiri

1	2	3	4	5	6	7
---	---	---	---	---	---	---

- Belirtilen risk değeri Fon'un geçmiş performansına göre belirlenmiştir ve Fon'un gelecekteki risk profiline ilişkin güvenilir bir gösterge olmayabilir.
- Risk değeri zaman içinde değişebilir.
- En düşük risk değeri dahi, bu Fon'a yapılan yatırımın hiçbir risk taşımadığı anlamına gelmez.
- Fon'un belirtilen risk değerine sahip olma gerekçeleri: Fon yatırım yaptığı finansal varlıkların fiyat dalgalanması düşük olduğundan düşük risk değerine sahiptir
- Risk değeri önemli riskleri kapsamakla birlikte; kredi riski, likidite riski, karşı taraf riski, ihraççı riski, operasyonel risk ile piyasalardaki olağanüstü durumlardan kaynaklanabilecek riskleri içermez. Fonun maruz kalacağı temel risklere ilişkin açıklamalar aşağıda yer almaktadır.

Fon'un Maruz Kalacağı Temel Riskler

Fonun yatırım stratejisi ile yatırım yapılan varlıkların yapısına ve risk düzeyine uygun bir risk yönetim sistemi oluşturulmuştur. Fonun maruz kalacağı temel riskler;

Piyasa Riski, Karşı Taraf Riski, Likidite Riski, Kaldıraç Yaratıcı İşlem Riski, Operasyonel Risk, Yoğunlaşma Riski, Korelasyon Riski, Yasal Risk, İhraççı Riski.

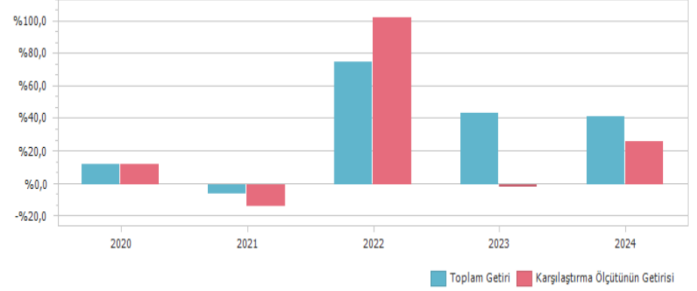
Bu risklerle ilgili detaylı bilgilere Fon izahnamesinin III. bölümünde yer verilmiştir.

Ücret ve Gider Bilgileri

Aşağıdaki tabloda yer alan ücret, gider ve komisyonlar Fon'un getirisini doğrudan etkiler. Aşağıdaki Tablo'da yer alan tutarlar Fon'un toplam gider sınırı kapsamında bir hesap dönemi boyunca Fon'dan tahsil edilmektedir.

Fon'dan karşılanan giderler	%
Yıllık azami fon toplam gider kesintisi oranı	0,365
Fon işletim gideri kesintisi (yıllık)	0,3
- Kurucu %95	0,21
- Yönetici %5	0,09
Saklama ve Diğer Giderler	0,065

Fon'un Geçmiş Performansı



- Fon'un geçmiş performansı, gelecek dönem performansı için bir gösterge olamaz.
- Fon'un kuruluş tarihi 10.04.2013'tür.
- Fon performansının hesaplamasında birim pay değeri esas alınmıştır.
- Fon paylarının satışına 29.04.2013 tarihinde başlanmıştır.

Önemli Bilgiler

Fonun saklayıcısı İstanbul Takas ve Saklama Bankası A.Ş.'dir.

Fon hakkında daha fazla bilgiye, izahnameye, içtüzüğe, performans sunum raporuna, yıllık rapor ile finansal tablolara <http://www.kap.org.tr/> ve www.axahayatemeklilik.com.tr adresinden ulaşılabilir.

Fon izahnamesi 02.08.2013'da yayımlanmış ve 09.07.2013 tarihinde ticaret siciline tescil ettirilmiştir.

AXA Hayat ve Emeklilik A.Ş. 'nin, bu formla ilgili sorumluluğu, formdaki yanıltıcı, yanlış ve izahname ile tutarlı olmayan bilgiler ile sınırlıdır.

Fon ve fon yöneticisi Ak Portföy Yönetimi A.Ş., Türkiye'de yetkilendirilmiş olup, Sermaye Piyasası Kurulu'nun gözetimine ve denetimine tâbidir. Fon kurucusu AXA Hayat ve Emeklilik A.Ş. ise T.C. Hazine ve Maliye Bakanlığı'nın gözetimine ve denetimine tabidir.

Bu form, 05.05.2025 tarihi itibarıyla günceldir.