

Deniz Portföy Kuzeyyıldızı Serbest (Döviz) Özel Fon

1 Ocak – 31 Aralık 2025 Dönemine ait
Performans Sunum Raporu



Shape the future
with confidence

Güney Bağımsız Denetim ve SMMM A.Ş.
Maslak Mah. Eski Büyükdere Cad.
Orjin Maslak İş Merkezi No: 27
Daire: 57 34485 Sarıyer
İstanbul - Türkiye

Tel: +90 212 315 3000
Fax: +90 212 230 8291
ey.com
Ticaret Sicil No : 479920
Mersis No: 0-4350-3032-6000017

Deniz Portföy Kuzeyyıldızı Serbest (Döviz) Özel Fon'unun yatırım performansı konusunda kamuya açıklanan bilgilere ilişkin rapor

Deniz Portföy Kuzeyyıldızı Serbest (Döviz) Özel Fon'unun ("Fon") 1 Ocak – 31 Aralık 2025 hesap dönemine ait ekteki performans sunuş raporunu Sermaye Piyasası Kurulu'nun VII-128.5 sayılı "Bireysel Portföylerin ve Kolektif Yatırım Kuruluşlarının Performans Sunumuna, Performansa Dayalı Ücretlendirilmesine ve Kolektif Yatırım Kuruluşlarını Notlandırma ve Sıralama Faaliyetlerine İlişkin Esaslar Hakkında Tebliği"nde ("Tebliğ") yer alan performans sunuş standartlarına ilişkin düzenlemeleri çerçevesinde incelemiş bulunuyoruz.

İncelememiz sonucunda Fon'un 1 Ocak – 31 Aralık 2025 hesap dönemine ait performans sunuş raporunun Tebliğ'de performans sunuş standartlarına ilişkin düzenlemelerine uygun hazırlanmadığı kanaatine varmamıza sebep olacak herhangi bir tespitimiz bulunmamaktadır.

Diğer Hususlar

1 Ocak – 31 Aralık 2025 dönemine ait performans sunuş raporunda sunulan ve performans bilgisi hesaplamalarına dayanak teşkil eden finansal bilgiler Türkiye Bağımsız Denetim Standartları'na (BDS) uygun olarak tam veya sınırlı kapsamlı denetime tabi tutulmamıştır.

Fon'un 31 Aralık 2024 hesap dönemine ait performans sunuş raporunu Tebliğ'de yer alan performans sunuş standartlarına ilişkin düzenlemeleri çerçevesinde incelemesi başka bağımsız denetim şirketi tarafından gerçekleştirilmiş olup, söz konusu bağımsız denetim şirketi 31 Ocak 2025 tarihli performans sunuş raporunda Tebliğ'de belirtilen performans sunuş standartlarına ilişkin düzenlemelere uygun olarak doğru bir biçimde yansıttığını bildirmiştir.

Güney Bağımsız Denetim ve Serbest Muhasebeci Mali Müşavirlik Anonim Şirketi
A member firm of Ernst&Young Global Limited



Birkan Bilal Avcıl, SMMM
Sorumlu Denetçi

27 Ocak 2026
İstanbul, Türkiye

A. TANITICI BİLGİLER

PORTFÖYE BAKIŞ
Halka Arz Tarihi : 26.10.2022

YATIRIM VE YÖNETİME İLİŞKİN BİLGİLER

31.12.2025 tarihi itibarıyla	
Fon Toplam Değeri	203,104,965
Birim Pay Değeri (TRL)	63.313403
Yatırımcı Sayısı	2
Tedavül Oranı (%)	16.04%
Portföy Dağılımı	
Borçlanma Araçları	78.21%
- Özel Sektör Borçlanma Araçları	64.84%
- Devlet Tahvili / Hazine Bonosu	13.36%
Yatırım Fonu Katılma Payları	12.07%
Vadeli Mevduat	9.72%
Toplam	100.00%

Fon'un Yatırım Amacı	Portföy Yöneticileri
Özel fon olması sebebiyle yatırım başlangıcında belirlenen pay sahipleri tarafından alım satımı gerçekleştirilebilmektedir.	MERVE AYDOĞANLI BERKMAN
	OĞUZHAN FALAY
En Az Alınabilir Pay Adedi : 1 Adet	BERNA IŞIK FENERCİOĞLU

Yatırım Stratejisi
Fon'un yatırım stratejisi: Fon toplam değerinin en az %80'i devamlı olarak Hazine ve Maliye Bakanlığı tarafından döviz cinsinden ihraç edilen borçlanma araçları ve kira sertifikaları ile yerli ihraççılarının döviz cinsinden ihraç edilen para ve sermaye piyasası araçlarına yatırılacaktır. Fon toplam değerinin geri kalan kısmı ise TL cinsinden para ve sermaye piyasası araçları ve/veya yabancı ihraççılarının para ve sermaye piyasası araçlarına yatırılabilir. Fon'un ana amacı ağırlıklı olarak döviz cinsinden para ve sermaye piyasası araçlarına yatırım yaparak döviz bazında getiri yaratmayı sağlamaktır. Diğer taraftan, yukarıdaki portföy sınırlamasına her durumda uymak koşuluyla, Türk Lirası (TL) cinsinden para ve sermaye piyasası araçlarına ve/veya yabancı ihraççılarının para ve sermaye piyasası araçlarına ve/veya diğer varlıklara, araçlara, işlemlere ve sözleşmelere yatırım yapılarak, fon portföyünün para birimi karması ve varlık karması çeşitlendirilebilecektir. Söz konusu yatırım hedeflerine ulaşılması amacıyla fon portföyü, yatırım öngörülerini doğrultusunda, uzun pozisyonlar alınarak oluşturulabileceği gibi kısa pozisyonlar alınarak veya uzun ve kısa pozisyonlardan oluşan bir portföy karması şeklinde oluşturulabilecektir. Uzun ve kısa pozisyonlar fon portföyüne kaldıraçlı olarak dahil edilebilir. Fonun, katılma payları sadece nitelikli yatırımcılara satılacak serbest fon niteliğinde olmasından dolayı fonun yatırım stratejisinde yer alan sınırlamalar haricinde herhangi bir sınırlama ve yönetim kısıtlaması bulunmamaktadır.

Yatırım Riskleri
Faiz Riski: Piyasa faizlerindeki ani değişiklikler sebebiyle oluşan risktir. Piyasa Riski: Finansal varlıkların fiyatlarındaki ani hareketlerden dolayı oluşan risktir. Kredi Riski: Tahvil ve Bono ihraç eden kuruluşların anapara ve faiz geri ödemelerinde yükümlülüklerini karşılayamamaları sonucunda oluşan risktir. Karşı Taraf Riski: Borsa dışı türev araç işlemlerinde, Karşı tarafın sözleşmeden kaynaklanan yükümlülüklerini yerine getirmemesi ve/veya yerine getirememesi riskidir. Türev Araçlardan Kaynaklanan Risk: Vadeli işlem ve opsiyon sözleşmelerinin kaldıraç etkisi nedeni ile piyasada oluşacak fiyat hareketleri sonucu anapara ve/veya teminat kayıp riskidir. Likidite Riski: Fon portföyünde bulunan varlıkların istenildiği anda piyasa fiyatından nakde dönüştürülememesi halinde ortaya çıkan zarar olasılığı riskidir. Operasyonel Risk: Başarısız veya yetersiz iç süreçler, insan, sistem veya dış etkenlerden kaynaklanan doğrudan veya dolaylı kayıp riskidir. Yasal Risk: Fonun halka arz edildiği dönemden sonra mevzuatta ve düzenleyici otoritelerin düzenlemelerinde meydana gelebilecek değişikliklerden olumsuz etkilenmesi riskidir.

B. PERFORMANS BİLGİSİ

PERFORMANS BİLGİSİ							
YILLAR	Toplam Getiri (%)	Eşik Değer Getirisi (%)	Enflasyon Oranı (%) (TÜFE) (*)	Portföyün Zaman İçinde Standart Sapması (%) (**)	Eşik Değerin Standart Sapması (%) (**)	Bilgi Rasyosu	Sunuma Dahil Dönem Sonu Portföyün Toplam Değeri / Net Aktif Değeri
2022	7.701%	1.310%	4.585%	0.602%	0.0768%	0.9739	59,258,226.52
2023	77.826%	63.293%	64.773%	0.805%	0.7059%	0.1078	113,126,418.10
2024	31.465%	23.147%	44.379%	0.218%	0.2240%	0.2342	148,721,889.90
2025	36.567%	24.877%	30.892%	0.253%	0.2632%	0.1894	203,104,965.34

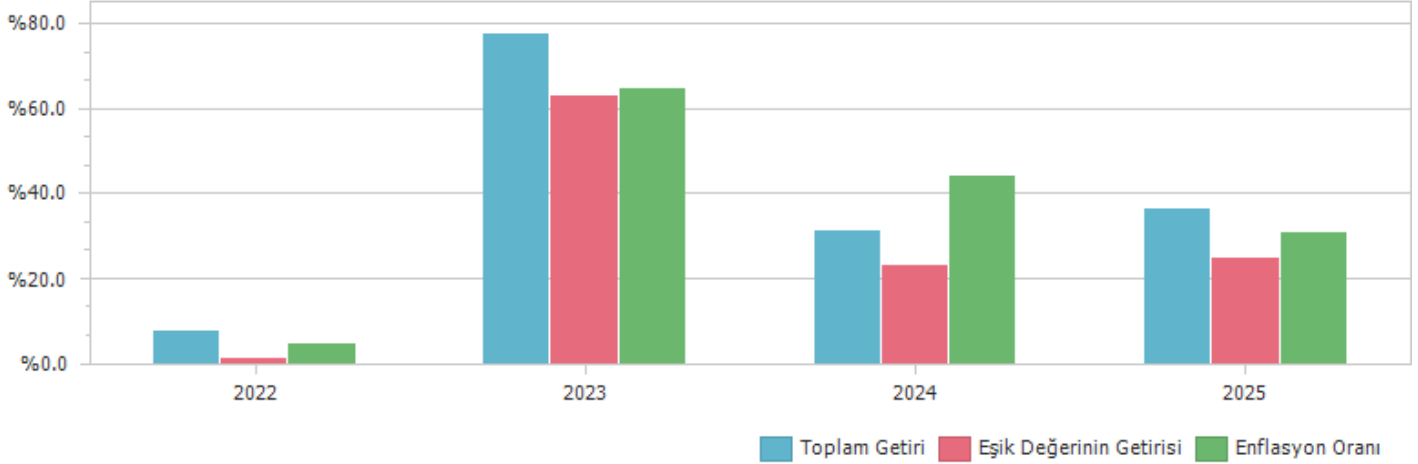
PERFORMANS BİLGİSİ USD							
YILLAR	Toplam Getiri (%)	Karşılaştırma Ölçütünün / Eşik Değerinin Getirisi (%)	Enflasyon Oranı (%) (TÜFE) (*)	Portföyün Zaman İçinde Standart Sapması (%) (**)	Karşılaştırma Ölçütünün / Eşik Değerinin Standart Sapması (%) (**)	Bilgi Rasyosu	Sunuma Dahil Dönem Sonu Portföyün Toplam Değeri / Net Aktif Değeri
2022	7.057%	0.706%	4.687%	0.637%	0.0085%	0.9738	3,169,177.23
2023	12.950%	3.719%	64.773%	0.319%	0.0066%	0.1072	3,842,844.27
2024	9.696%	2.755%	20.471%	0.112%	0.0051%	0.2349	4,215,437.22
2025	12.453%	2.827%	30.892%	0.187%	0.0045%	0.1916	4,740,381.54

(*) Enflasyon oranı TÜİK tarafından açıklanan 12 aylık TÜFE'nin dönemsel oranıdır.

(**) Portföyün ve eşik değerinin standart sapması dönemdeki günlük getiriler üzerinden hesaplanmıştır.

(*****) 26.10.2022 tarihi itibarıyla USD fiyat açıklamaya başlamıştır.

PERFORMANS GRAFİĞİ



GEÇMİŞ GETİRİLER GELECEK DÖNEM PERFORMANSI İÇİN BİR GÖSTERGE SAYILMAZ.

C. DİPNOTLAR

1) Deniz Portföy hedeflenen getirinin yanında destek hizmet ve bütüncül yaklaşım ile yatırımcı nezdinde güvenilir ve şeffaf yönetim yapan kurum anlayışını önemsemektedir. Stratejilere yatırım alternatifleri üzerinde temel ve nicel analizlere göre yatırım komitesinin ortak görüş birliğine göre karar verilir.

2) Fon Portföyü'nün yatırım amacı, yatırımcı riskleri ve stratejisi "Tanıtıcı Bilgiler" bölümünde belirtilmiştir.

3) Fon 01.01.2025 - 31.12.2025 döneminde net %36.57 oranında getiri sağlarken, eşik değerinin getirisi aynı dönemde %24.88 olmuştur. Sonuç olarak Fon'un nispi getirisi %11.69 olarak gerçekleşmiştir.

Toplam Getiri : Fonun ilgili dönemdeki birim pay değerindeki yüzdesel getiriyi ifade etmektedir.

Eşik Değerinin Getirisi : Fonun eşik değerinin ilgili dönem içerisinde belirtilen varlık dağılımları ile ağırlıklandırarak hesaplanmış olan yüzdesel getirisini ifade etmektedir.

Nispi Getiri : Performans sonu dönemi itibariyle hesaplanan portföy getiri oranı ile karşılaştırma ölçütünün getiri oranı arasındaki farkı ifade etmektedir.

4) Yönetim ücretleri, vergi, saklama ücretleri ve diğer faaliyet giderlerinin günlük brüt portföy değerine oranının ağırlıklı ortalaması aşağıdaki gibidir.

01.01.2025 - 31.12.2025 döneminde :	Portföy Değerine Oranı (%)	TL Tutar
Fon Yönetim Ücreti	0.001371%	874,453.36
Denetim Ücreti Giderleri	0.000134%	85,575.51
Saklama Ücreti Giderleri	0.000449%	286,424.59
Aracılık Komisyonu Giderleri	0.000000%	0.00
Kurul Kayıt Ücreti	0.000057%	36,302.90
Diğer Faaliyet Giderleri	0.000334%	212,984.27
Toplam Faaliyet Giderleri		1,495,740.63
Ortalama Fon Toplam Değeri		174,723,980.15
Toplam Faaliyet Giderleri / Ortalama Fon Toplam Değeri		0.856059%

5) Performans sunum döneminde Fon'a ilişkin yatırım stratejisi değişikliği yapılmamıştır.

Kıstas Dönemi	Kıstas Bilgisi
26.10.2022-01.01.2023	%100 BIST-KYD 1 Aylık Mevduat (USD) Endeksi + %1 (25/10/2022) (TL)
02.01.2023-01.01.2024	%100 BIST-KYD 1 Aylık Mevduat (USD) Endeksi + %1 (30/12/2022) (TL)
02.01.2024-01.01.2025	%100 BIST-KYD 1 Aylık Mevduat (USD) Endeksi + %1 (29/12/2023) (TL)
02.01.2025-01.01.2026	%100 BIST-KYD 1 Aylık Gösterge Mevduat USD + %1 (31/12/2024) (TL)

6) Yatırım fonlarının portföy işletmesinden doğan kazançları kurumlar vergisi ve stopajdan muaftır.

D. İLAVE BİLGİLER VE AÇIKLAMALAR

1) Tüm dönemler için portföy ve eşik değerinin birikimli getiri oranı

Dönemler	Portföy Net Getiri	Portföy Brüt Getiri	Eşik Değeri	Nispi Getiri
26.10.2022 - 30.12.2022	7.70%	7.80%	1.31%	6.39%
02.01.2023 - 29.12.2023	77.83%	78.72%	63.29%	14.53%
02.01.2024 - 31.12.2024	31.47%	32.13%	23.15%	8.32%
02.01.2025 - 31.12.2025	36.57%	37.42%	24.88%	11.69%

31.12.2024 - 31.12.2025 Dönem Getirisi	Getiri
BIST 100 GETİRİ ENDEKSİ	17.04%
BIST 30 GETİRİ ENDEKSİ	16.32%
BIST-KYD REPO BRÜT ENDEKSİ	54.78%
BIST-KYD DİBS 91 GÜN ENDEKSİ	43.23%
BIST-KYD DİBS 182 GÜN ENDEKSİ	45.26%
BIST-KYD DİBS 365 GÜN ENDEKSİ	44.88%
BIST-KYD DİBS 547 GÜN ENDEKSİ	42.85%
BIST-KYD DİBS TÜM ENDEKSİ	38.41%
BIST-KYD DİBS UZUN ENDEKSİ	33.08%
BIST-KYD ÖSBA SABİT ENDEKSİ	50.39%
BIST-KYD ÖSBA DEĞİŞKEN ENDEKSİ	57.55%
BIST-KYD Kamu Kira Sertifikaları Endeksi	30.19%
BIST-KYD Özel Sektör Kira Sertifikaları Endeksi	45.85%
BIST-KYD 1 Aylık Gösterge Mevduat Endeksi (TL)	50.89%
BIST-KYD 1 Aylık Gösterge Kar Payı TL Endeksi	39.92%
BIST Katılım 50 GETİRİ ENDEKSİ	33.95%
BIST-KYD ALTIN FİYAT AĞIRLIKLILIK ORTALAMA	104.04%
BIST-KYD Eurobond USD (TL)	36.55%
BIST-KYD Eurobond EUR (TL)	45.84%
Dolar Kuru	21.44%
Euro Kuru	36.88%