

TÜRKİYE HAYAT VE EMEKLİLİK A.Ş
DİNAMİK DEĞİŞKEN GRUP
EMEKLİLİK YATIRIM FONU

31 ARALIK 2025 TARİHİ İTİBARIYLA
YATIRIM PERFORMANSI
KONUSUNDA KAMUYA AÇIKLANAN
BİLGİLERE İLİŞKİN RAPOR

TÜRKİYE HAYAT VE EMEKLİLİK A.Ş. DİNAMİK DEĞİŞKEN GRUP EMEKLİLİK YATIRIM FONU

YATIRIM PERFORMANSI KONUSUNDA KAMUYA AÇIKLANAN BİLGİLERE İLİŞKİN RAPOR

Türkiye Hayat ve Emeklilik A.Ş. Dinamik Değişken Grup Emeklilik Yatırım Fonu'nun ("Fon") 1 Ocak – 31 Aralık 2025 dönemine ait ekteki performans sunuş raporunu Sermaye Piyasası Kurulu'nun VII-128. 5 sayılı "Bireysel Portföylerin ve Kolektif Yatırım Kuruluşlarının Performans Sunumuna, Performansa Dayalı Ücretlendirilmesine ve Kolektif Yatırım Kuruluşlarını Notlandırma ve Sıralama Faaliyetlerine İlişkin Esaslar Hakkında Tebliğ"inde ("Tebliğ") yer alan performans sunuş standartlarına ilişkin düzenlemeleri çerçevesinde incelemiş bulunuyoruz.

İncelememiz sadece yukarıda belirtilen döneme ait performans sunuşunu kapsamaktadır. Bunun dışında kalan dönemler için inceleme yapılmamış ve görüş oluşturulmamıştır.

Görüşümüze göre Fon'un 1 Ocak - 31 Aralık 2025 dönemine ait performans sunuş raporu Türkiye Hayat ve Emeklilik A.Ş. Dinamik Değişken Grup Emeklilik Yatırım Fonu'nun performansını ilgili Tebliğ'de belirtilen performans sunuş standartlarına ilişkin düzenlemelere uygun olarak doğru bir biçimde yansıtmaktadır.

Diğer Husus

Fon'un 31 Aralık 2025 tarihi itibarıyla kamuya açıklanmak üzere ayrıca hazırlanacak yıllık finansal tabloları üzerindeki bağımsız denetim çalışmalarımız henüz tamamlanmamış olup; söz konusu finansal tablolara ilişkin bağımsız denetim çalışmalarımızın tamamlanmasını müteakiben ilgili bağımsız denetim raporumuz ayrıca tanzim edilecektir.

DRT BAĞIMSIZ DENETİM VE SERBEST MUHASEBECİ MALİ MÜŞAVİRLİK A.Ş.
Member of **DELOITTE TOUCHE TOHMATSU LIMITED**



Erdem TAŞ, SMMM
Sorumlu Denetçi

İstanbul, 30 Ocak 2026

TÜRKİYE HAYAT VE EMEKLİLİK A.Ş.
DİNAMİK DEĞİŞKEN GRUP EMEKLİLİK YATIRIM FONU
1 OCAK – 31 ARALIK 2025 HESAP DÖNEMİNE AİT
PERFORMANS SUNUŞUNA İLİŞKİN
TANITICI BİLGİLER, PERFORMANS BİLGİSİ VE DİPNOTLAR
(Tutarlar aksi belirtilmedikçe Türk Lirası (“TL”) olarak ifade edilmiştir.)

PERFORMANS SUNUŞ RAPORU HAZIRLANMA ESASLARI

Türkiye Hayat ve Emeklilik A.Ş. Dinamik Değişken Grup E.Y.F.’na (“Fon”) ait Performans Sunuş Raporu, Sermaye Piyasası Kurulu’nun (“SPK”) 1 Temmuz 2014 tarihinde yürürlüğe giren “Bireysel Portföylerin ve Kolektif Yatırım Kuruluşlarının Performans Sunumuna, Performansa Dayalı Ücretlendirilmesine ve Kolektif Yatırım Kuruluşlarını Notlandırma ve Sıralama Faaliyetlerine İlişkin Esaslar Hakkında Tebliğ (VII-128.5)”inin (“Tebliğ”) hükümleri doğrultusunda hazırlanmıştır.

A. TANITICI BİLGİLER

Halka arz tarihi: 12 Mart 2007		YATIRIM VE YÖNETİME İLİŞKİN BİLGİLER	
31 Aralık 2025 tarihi itibariyle		Fonun Yatırım Amacı	Aktif Portföy Yönetimi A.Ş. Portföy Yöneticileri
Fon Toplam Değeri	544.166.822,19	Fon’ un yatırım amacı; Bireysel Emeklilik Sistemi Hakkında Yönetmelik çerçevesinde kurulan grup emeklilik planları ve sözleşmeleri kapsamında belirli kişi ya da kuruluşlara tahsis edilmek üzere kurulmuş olan grup emeklilik yatırım fonu katılımcılarının, Fon kazançlarına iştirak etmesini sağlamaktır.	Kemal İŞ, Mehmet Alp ERTEKİN, Mehmet Batuhan ŞERMET, Sinan SOYALP
Birim Pay Değeri	0,456021		
Yatırımcı Sayısı	13.151		
Tedavül Oranı %	5,97		
Portföy Dağılımı		Yatırım Stratejisi	
Portföy Dağılımı %	31.12.2025	Fon, Yönetmeliğin 6. maddesinde belirtilen fon paylarının Bireysel Emeklilik Sistemi Hakkında Yönetmelik çerçevesinde kurulan grup emeklilik planları ve sözleşmeleri kapsamında belirli kişi ya da kuruluşlara tahsis edilmek üzere kurulmuş olan grup emeklilik yatırım fonudur. Fon, portföyünün tamamını Yönetmeliğin 5. maddesinde belirtilen varlık türlerinin tamamına veya bir kısmına yatıran ve hem sermaye kazancı hem de temettü ve faiz geliri elde etmeyi hedefleyen fondur. Fon'un varlık dağılımı önceden belirlenmez.	
Hisse	59,77%		
T.Repo	9,18%		
Devlet Tahvili	8,71%		
Girişim Sermayesi Yatırım Fonları Katılma Payları	7,42%		
Gayrimenkul Yatırım Fonları Katılma Payları	4,21%		
Bono	2,93%		
Takasbank Para Piyasası	2,39%		
Borsa Yatırım Fonları Katılma Payları	2,36%		
Yatırım Fonları Katılma Payları	1,10%		
Finansman Bonosu	0,98%		
Vadeli İşlemler Nakit Teminatları	0,95%		
TOPLAM	100,00%		
Payların Sektörel Dağılımı		Yatırım Riskleri	En Az Alınabilir Pay Adeti: 0,001 adet

TÜRKİYE HAYAT VE EMEKLİLİK A.Ş.
DİNAMİK DEĞİŞKEN GRUP EMEKLİLİK YATIRIM FONU
1 OCAK – 31 ARALIK 2025 HESAP DÖNEMİNE AİT
PERFORMANS SUNUŞUNA İLİŞKİN
TANITICI BİLGİLER, PERFORMANS BİLGİSİ VE DİPNOTLAR
(Tutarlar aksi belirtilmedikçe Türk Lirası (“TL”) olarak ifade edilmiştir.)

Ortaklık Payları	59,77%	<p>Piyasa Riski: Piyasa riski ile borçlanmayı temsil eden finansal araçların, ortaklık paylarının, diğer menkul kıymetlerin, döviz ve dövize endeksli finansal araçlara dayalı türev sözleşmelere ilişkin taşınan pozisyonların değerinde döviz ve dövize endeksli finansal araçlara dayalı türev sözleşmelere ilişkin taşınan pozisyonların değerinde, faiz oranları, ortaklık payı fiyatları nedeniyle meydana gelebilecek zarar riski ifade edilmektedir.</p> <p>a- Faiz Oranı Riski: Fon portföyüne faize dayalı varlıkların (borçlanma aracı, ters repo vb) dahil edilmesi halinde, söz konusu varlıkların değerinde piyasalarda yaşanabilecek faiz oranları değişimleri nedeniyle oluşan riski ifade eder.</p> <p>b- Ortaklık Payı Fiyat Riski: Fon portföyüne ortaklık payı dahil edilmesi halinde, Fon portföyünde bulunan ortaklık paylarının fiyatlarında meydana gelebilecek değişiklikler nedeniyle portföyün maruz kalacağı zarar olasılığını ifade etmektedir.</p> <p>Karşı Taraf Riski: Karşı tarafın sözleşmeden kaynaklanan yükümlülüklerini yerine getirmek istememesi ve/veya yerine getirememesi veya takas işlemlerinde ortaya çıkan aksaklıklar sonucunda ödemenin yapılamaması riskini ifade etmektedir.</p> <p>Likidite Riski: Fon portföyünde bulunan finansal varlıkların istenildiği anda piyasa fiyatından nakde dönüştürülememesi halinde ortaya çıkan zarar olasılığıdır.</p> <p>Operasyonel Risk: Operasyonel risk, fonun operasyonel süreçlerindeki aksamalar sonucunda zarar oluşması olasılığını ifade eder. Operasyonel riskin kaynakları arasında kullanılan sistemlerin yetersizliği, başarısız yönetim, personelin hatalı ya da hileli işlemleri gibi kurum içi etkenlerin yanı sıra doğal afetler, rekabet koşulları, politik rejim değişikliği gibi kurum dışı etkenler de olabilir.</p> <p>Yoğunlaşma Riski: Belli bir varlığa ve/veya vadeye yoğun yatırım yapılması sonucu fonun bu varlığın ve vadenin içerdiği risklere maruz kalmasıdır.</p> <p>Korelasyon Riski: Farklı finansal varlıkların piyasa koşulları altında belirli bir zaman dilimi içerisinde aynı anda değer kazanması ya da kaybetmesine paralel olarak, en az iki farklı finansal varlığın birbirleri ile olan pozitif veya negatif yönlü ilişkileri nedeniyle doğabilecek zarar ihtimalini ifade eder.</p> <p>Yasal Risk: Fon paylarının satıldığı dönemden sonra mevzuatta ve düzenleyici otoritelerin düzenlemelerinde meydana gelebilecek değişikliklerden olumsuz etkilenmesi riskidir.</p> <p>Enflasyon Riski: Enflasyon gerçekleşmelerinin beklentilerden farklı olması nedeniyle maruz kalınan riski ifade eder.</p> <p>Ortaklık Payı Pozisyon Riski: Fonun içinde yer alan ortaklık payı pozisyon durumuna bağlı olarak ortaklık payı fiyatlarındaki hareketler nedeniyle maruz kalınabilecek zarar olasılığıdır.</p> <p>Baz Riski: Alım satım konusu olan türev ürün sözleşmelerinde sözleşmeye esas malın spot piyasa fiyatı ile vadeli işlem fiyatı arasındaki farkın değişebilirliğinden kaynaklanan risktir.</p> <p>İhraççı Riski: Fon portföyüne alınan varlıkların ihraççısının yükümlülüklerini kısmen veya tamamen zamanında yerine getirememesi nedeniyle doğabilecek zarar ihtimalini ifade eder.</p> <p>Kaldıraç Yaratan İşlem Riski: Fon portföyüne türev araç (vadeli işlem ve opsiyon sözleşmeleri), saklı türev araç, varant, sertifika dahil edilmesi, ileri valörlü tahvil/bono işlemlerinde ve diğer herhangi bir yöntemle kaldıraç yaratan benzeri işlemlerde bulunulması halinde, başlangıç 11 yatırımı ile başlangıç yatırımının üzerinde pozisyon alınması sebebi ile fonun başlangıç yatırımından daha yüksek zarar kaydedebilme olasılığı kaldıraç riskini ifade eder.</p> <p>Kredi Riski: Fon portföyünde yer alan bir borçlanma aracının ihraççısının temerrüde düşmesi ya da kredi notunun düşürülmesi nedeniyle maruz kalınabilecek riski ifade eder.</p> <p>Yapılandırılmış Yatırım Araçları Riskleri: Yapılandırılmış yatırım araçlarının dayanak varlığının piyasa fiyatındaki değişime bağlı olarak, yapılandırılmış yatırım aracının değerinde meydana gelebilecek zarar riskini ifade etmekte olup, bu araçlar karşı taraf riski, likidite riski, piyasa riski ve kur riskinin tamamını içerebilmektedir.</p>
- Bankacılık	10,26%	
- Sigorta	7,02%	
- Demir, Çelik Temel	5,46%	
- Elektrik	5,15%	
- Sağlık	4,96%	
- Hava Yolları Ve Hizmetleri	4,66%	
- İnşaat, Taahhüt	4,13%	
- Perakende	3,44%	
- Otomotiv	2,94%	
- Çimento	2,69%	
- İletişim	2,56%	
- Petrol Ve Petrol Ürünleri	2,53%	
- Holding	2,47%	
- Gayrimenkul Yatırım Ort.	1,50%	

TÜRKİYE HAYAT VE EMEKLİLİK A.Ş.
DİNAMİK DEĞİŞKEN GRUP EMEKLİLİK YATIRIM FONU
1 OCAK – 31 ARALIK 2025 HESAP DÖNEMİNE AİT
PERFORMANS SUNUŞUNA İLİŞKİN
TANITICI BİLGİLER, PERFORMANS BİLGİSİ VE DİPNOTLAR
(Tutarlar aksi belirtilmedikçe Türk Lirası (“TL”) olarak ifade edilmiştir.)

B. PERFORMANS BİLGİSİ

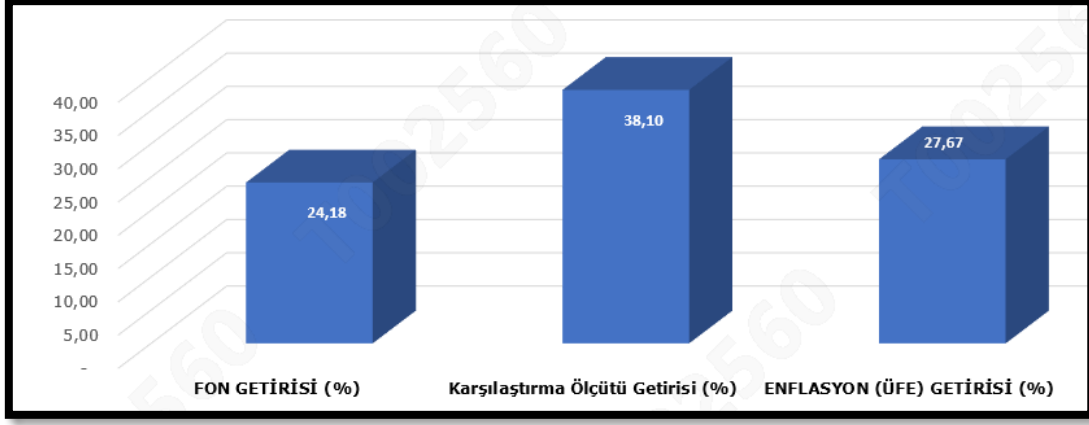
YILLAR	Toplam Getiri (%)	Karşılaştırma Ölçütünün Getirisi (%)	Enflasyon Oranı (%) (*)	Portföyünün Zaman İçinde Standart Sapması (%)	Karşılaştırma Ölçütünün Standart Sapması (%)	Bilgi Rasyosu	Sunuma Dahil Dönem Sonu Portföy veya Portföy Grubunun Fon Toplam Değeri
15.yıl 2020	18,52	14,84	25,15	0,79	0,50	0,0384	100.537.401.-TL
16.yıl 2021	32,79	14,08	79,89	0,72	0,47	0,1429	117.645.971.-TL
17.yıl 2022	172,55	80,76	97,72	1,29	0,55	0,2087	351.707.626.-TL
18.yıl 2023	32,99	13,60	44,22	1,87	0,70	0,0617	385.080.453.-TL
19.yıl 2024	47,32	36,94	28,52	1,13	0,39	0,0430	464.472.885.-TL
20.yıl 2025	24,18	38,10	27,67	0,88	0,46	-0,0736	559.164.276.-TL

(*) Enflasyon oranı ilgili döneme ait TÜİK tarafından açıklanan ÜFE oranıdır.

Portföyün geçmiş performansı gelecek dönem performansı için bir gösterge olamaz.

TÜRKİYE HAYAT VE EMEKLİLİK A.Ş.
DİNAMİK DEĞİŞKEN GRUP EMEKLİLİK YATIRIM FONU
1 OCAK – 31 ARALIK 2025 HESAP DÖNEMİNE AİT
PERFORMANS SUNUŞUNA İLİŞKİN
TANITICI BİLGİLER, PERFORMANS BİLGİSİ VE DİPNOTLAR
(Tutarlar aksi belirtilmedikçe Türk Lirası (“TL”) olarak ifade edilmiştir.)

PERFORMANS GRAFİĞİ



C. DİPNOTLAR

1) Şirketin Faaliyet Kapsamı

Bireysel Emeklilik Sistemi; mevcut sosyal güvenlik sistemimizi tamamlayıcı nitelikte olmak üzere, bireylere emeklilik döneminde ilave bir gelir sağlayarak refah düzeylerinin yükseltilmesine yardımcı olmak amacıyla kurulmuş tamamen gönüllülük esasına dayalı bir sistemdir.

Emeklilik yatırım fonu; emeklilik için ödenen katkı paylarının yatırıma yönlendirildiği bir yatırım fonudur. Emeklilik şirketleri tarafından kurulur. Portföy yönetim şirketlerince yönetilir.

Bu fonlar Bireysel Emeklilik Sistemi'ne ödenen katkı paylarının değerlendirilmesi için ve işletilmesi amacıyla özel olarak kurulur. Sadece Bireysel Emeklilik Sistemi'ne giren kişiler tarafından satın alınabilir. Emeklilik yatırım fonlarının elde etmiş olduğu kazançlara stopaj uygulanmamaktadır. Daha uzun vadeli yatırım stratejileri ile yönetilmektedir.

2) Fon Portföyünün yatırım amacı, strateji ve yatırım riskleri "A. Tanıtıcı Bilgiler" bölümünde belirtilmiştir.

3) Fon 01.01.2025 - 31.12.2025 döneminde net % 24,18 oranında getiri sağlarken, Karşılaştırma Ölçütü Getirisi aynı dönemde %38,1 olmuştur. Sonuç olarak Fon'un nispi getirisi % -13,92 olarak gerçekleşmiştir.

Toplam Getiri: Fonun ilgili dönemdeki birim pay değerindeki yüzdesel getiriyi ifade etmektedir.

Karşılaştırma Ölçütünün Getirisi: Fonun karşılaştırma ölçütünün ilgili dönem içerisinde belirtilen varlık dağılımları ile ağırlıklandırarak hesaplanmış olan yüzdesel getirisini ifade etmektedir.

Nispi Getiri: Performans sonu dönemi itibarıyla hesaplanan portföy getiri oranı ile karşılaştırma ölçütünün getiri oranı arasındaki farkı ifade etmektedir.

4) 01.01.2025-31.12.2025 dönemine ait yönetim ücretleri, saklama ücretleri ve diğer faaliyet giderlerinin günlük brüt varlık değerine oranının ağırlıklı ortalaması aşağıdaki gibidir.

TÜRKİYE HAYAT VE EMEKLİLİK A.Ş.
DİNAMİK DEĞİŞKEN GRUP EMEKLİLİK YATIRIM FONU
1 OCAK – 31 ARALIK 2025 HESAP DÖNEMİNE AİT
PERFORMANS SUNUŞUNA İLİŞKİN
TANITICI BİLGİLER, PERFORMANS BİLGİSİ VE DİPNOTLAR
(Tutarlar aksi belirtilmedikçe Türk Lirası (“TL”) olarak ifade edilmiştir.)

Toplam Giderler	7.768.484,79
Ortalama Fon Portföy Değeri	563.684.290,24
Toplam Gider/Ortalama Fon Portföy Değeri (%)	1,38

5) 01.01.2025-31.12.2025 Performans sunum dönemi içinde yatırım stratejisinde ya da karşılaştırma ölçütünde herhangi bir değişiklik yapılmamıştır.

6) Fonun karşılaştırma ölçütü olarak %25 BIST 100 GETİRİ Endeksi + %25 BIST-KYD 1 AYLIK MEVDUAT TL Endeksi + %35 BIST-KYD DİBS TUM Endeksi + %15 BIST-KYD OSBA SABİT Endeksi kullanılmaktadır.

Emeklilik yatırım fonlarının portföy işletmesinden doğan kazançları kurumlar vergisi ve stopajdan muaftır. Ayrıca 31.12.2004 tarihli 5281 sayılı Kanun’la Gelir Vergisi Kanunu’na eklenen Geçici 67. madde çerçevesinde, emeklilik yatırım fonlarının taraf olduğu yatırım işlemlerinden elde edilen kazançlar üzerinden de tevkifat yapılmaz.

7) Yönetim Ücretleri, vergi saklama ücretleri ve diğer faaliyet giderlerinin ortalama fon portföy değerine oranı 4 numaralı dipnotta açıklanmıştır. Dönemin faaliyet giderleri dağılımı ise aşağıdaki tablodaki gibidir.

Yönetmelik * Madde-19 Uyarınca Yapılan Faaliyet Giderleri	01.01.2025-31.12.2025
Yönetim Ücreti	5.630.534,80
Saklama Ücreti	194.377,76
Denetim Ücretleri	7.560,00
Kurul Ücretleri	67.770,04
Komisyon ve Diğer İşlem Ücretleri	1.672.163,93
Esas Faaliyetlerden Diğer Giderler	196.078,26
Toplam Giderler	7.768.484,79

(*) 13.03.2013 tarih ve 28586 sayılı Resmi Gazete’de yayımlanarak yürürlüğe giren “Emeklilik Yatırım Fonlarının Kuruluş ve Faaliyetlerine İlişkin Esaslar Hakkında Yönetmelik”

8) SPK'nun 52.1 sayılı ilke kararına göre hazırlanan brüt fon getiri hesaplaması aşağıdadır.

01.01.2025-31.12.2025 Döneminde Brüt Fon Getirisi Hesaplaması	Oran
Fon Net Basit Getirisi (Dönem Sonu Birim Fiyat-Dönem Başı Birim Fiyat/Dönem Başı Birim Fiyat)	24,18%
Gerçekleşen Fon Toplam Giderleri Oranı (*)	1,3849%
Azami Toplam Gider Oranı	2,2800%
Kurucu Tarafından Karşılanan Giderlerin Oranı (**)	0,0000%
Net Gider Oranı (Gerçekleşen Fon Toplam Gider Oranı - Dönem İçinde Kurucu Tarafından Karşılanan Fon Giderlerinin Toplamının Oranı)	1,3849%
Brüt Getiri	25,57%

(*) Kurucu tarafından karşılanarlarda dahil tüm fon giderlerinin ortalama net varlık değerine oranı.

(**) 13 Mart 2013 tarih ve 28586 sayılı Resmi Gazete’de yayımlanan “Emeklilik Yatırım Fonlarının Kuruluş ve Faaliyetlerine İlişkin Esaslar Hakkında Yönetmelik’in” 19.maddesi 3.bendinde “Fon İçtüzüğünde belirlenen günlük kesinti oranına karşılık gelen yıllık oranın aşılıp aşılmadığı şirket tarafından her takvim yılı sonunda kontrol edilir. Bu kontrol, fon içtüzüğünde yer alan yıllık kesinti oranı ve o yıl için hesaplanan günlük ortalama fon net varlık değerine göre yapılır. Şirket tarafından her dönem sonunda yapılan kontrolde fon içtüzüğünde belirlenen

TÜRKİYE HAYAT VE EMEKLİLİK A.Ş.
DİNAMİK DEĞİŞKEN GRUP EMEKLİLİK YATIRIM FONU
1 OCAK – 31 ARALIK 2025 HESAP DÖNEMİNE AİT
PERFORMANS SUNUŞUNA İLİŞKİN
TANITICI BİLGİLER, PERFORMANS BİLGİSİ VE DİPNOTLAR
(Tutarlar aksi belirtilmedikçe Türk Lirası (“TL”) olarak ifade edilmiştir.)

oranların aşıldığının tespiti halinde, aşan tutar ilgili dönemi takip eden beş iş günü içinde şirketçe fona iade edilir” denilmekte olup, dönem içinde fonun toplam giderlerinin, belirtilen azami oranın üstünde gerçekleşmesi nedeniyle fonun kurucu tarafından karşılanan tutar bulunmamaktadır.

- 9) Bilgi Rasyosu riske göre düzeltilmiş getiri ölçümünde kullanılır. Performans ölçütü getirisi üzerindeki portföy getirisinin, portföyün volatilitesine (oynaklığına) oranı olarak hesaplanmaktadır.

01.01.2025-31.12.2025 dönemi için hesaplanan bilgi rasyosu -0,0736 olarak gerçekleşmiştir.

.....