

Yatırımcı Bilgi Formu

Bu form, bu Fon ile ilgili temel bilgileri ve Fon'a yatırım yapmaktan kaynaklanan riskleri içerecek şekilde sermaye piyasası mevzuatı uyarınca hazırlanmıştır. Bu form, bir satış ya da pazarlama dokümanı değildir. Fon hakkındaki temel bilgileri edinmek ve fona ilişkin temel riskleri anlayabilmek için Fon'a yatırım yapmaya karar vermeden önce bu formu okumanız tavsiye edilir.

Yapı Kredi Portföy BIST Teknoloji Ağırlık Sınırlamalı Endeksi Hisse Senedi Fonu (Hisse Senedi Yoğun Fon)

(Fon Adı: BIST Teknoloji Endeksi Hisse Senedi Fonu (HSYF))

ISIN KODU: TRYAPO00279

İhraç tarihi: 01/04/2021

Fon Hakkında

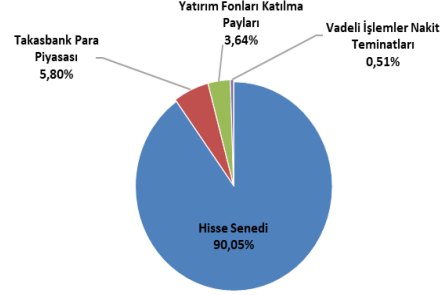
Bu fon, Hisse Senedi Şemsiye Fonu'na bağlı Hisse Senedi Yoğun Fon'dur ve bu formda belirlenen risk profilindeki yatırımcılara yöneliktir. Fon portföyü Yapı Kredi Portföy Yönetimi A.Ş. tarafından yönetilmektedir. Yapı Kredi Portföy Yönetimi A.Ş., Koç Finansal Hizmetler A.Ş. grubuna ait bir şirkettir.

Yatırım Amacı ve Politikası

Fon toplam değerinin en az %80'i devamlı olarak baz alınan endeks olan BIST Ağırlık Sınırlamalı Teknoloji Endeksini takip etmek üzere kurulan borsa yatırım fonu katılma paylarına yatırılır. Baz alınan endeksin değeri ile fonun birim pay değeri arasındaki korelasyon katsayısı en az %90 olmalıdır. - Fon'un hisse senedi yoğun fon olması nedeniyle Fon portföy değerinin en az %80'i devamlı olarak menkul kıymet yatırım ortaklıkları payları hariç olmak üzere BIST'te işlem gören ihraççı payları, ihraççı paylarına ve pay endekslerine dayalı olarak yapılan vadeli işlem sözleşmelerinin nakit teminatları, ihraççı paylarına ve pay endekslerine dayalı opsiyon sözleşmelerinin primleri ile borsada işlem gören ihraççı paylarına ve pay endekslerine dayalı aracı kuruluş varantları ile menkul kıymet yatırım ortaklıkları payları hariç olmak üzere BIST'te işlem gören ihraççı paylarından oluşan endeksleri 27/11/2013 tarihli ve 28834 sayılı Resmî Gazete'de yayımlanan Borsa Yatırım Fonlarına İlişkin Esaslar Tebliği (III-52.2)'nin 5 inci maddesinin dördüncü fıkrasının (a) bendi kapsamında takip etmek üzere kurulan borsa yatırım fonu katılma paylarına yatırılır. -Fon portföyüne fon toplam değerinin en fazla %20'si oranında yabancı para ve sermaye piyasası araçları dahil edilebilir. -Fonun karşılaştırma ölçütü %90 BIST Teknoloji Ağırlık Sınırlamalı Getiri Endeksi + %10 BIST-KYD Repo (Brüt) Endeksi'dir. -Fon portföyüne riskten korunma ve/veya yatırım amacıyla, swap (döviz ve faiz swapı), forward, opsiyon, viop vb. türev ürünlerle birlikte bir finansal ürün üzerine kaldıraç yaratacak nitelikte oluşturulmuş ürünler alınabilir. Vadeli işlem ve opsiyon sözleşmeleri vb. türev araçlar nedeniyle oluşan kaldıraçlı pozisyonlar fon performansının referans portföy getirisinden farklılaşmasına neden olabilir. -Yatırım yapılacak varlıkların belirlenmesinde Yapı Kredi Portföy Yönetimi A.Ş. yetkilidir.

Portföy Dağılımı

Fon'un 07/05/2026 tarihli portföy dağılımı aşağıdaki gibidir.



Alım Satım ve Vergileme Esasları

Fon katılma payları günlük olarak alınıp satılır. Yatırımcıların BIST Pay Piyasası'nın açık olduğu günlerde saat 13.30'a (yarım günlerde 10.30) kadar verilen alım ve satım talimatları, o gün hesaplanan ve ertesi gün açıklanan fiyatla; 13.30'dan (yarım günlerde 10.30) sonra verilen alım satım talimatları ise 2 iş günü sonra açıklanan fiyatla gerçekleşir. BIST Pay Piyasası'nın açık olduğu günlerde saat 13.30'a (yarım günlerde 10.30) kadar verilen alım talimatları, talimatı takip eden 1 iş günü sonra, satım talimatları talimatı takip eden 2 iş günü sonra; BIST Pay Piyasası'nın açık olduğu günlerde saat 13.30'dan (yarım günlerde 10.30) sonra verilen alım talimatları 2 iş günü sonra, satım talimatları ise talimatı takip eden 3 iş günü sonra yatırımcılara ödenir. TEFAS Uygulama Esasları kapsamında TEFAS üzerinden gerçekleşen işlemler için asgari alım/satım tutarı ayrıca belirlenmektedir. Yurtiçi piyasalarda yarım gün tatil olması durumunda, gerçekleşme valörü yarım güne denk gelen talimatlar, izleyen ilk iş günü gerçekleştirilecektir. Kurucu tarafından yapılacak işlemlerde, alım talimatı karşılığında tahsil edilen tutar o gün için yatırımcı adına Yapı Kredi Portföy Para Piyasası Fonu'nda nemalandırılacaktır. TEFAS'ta gerçekleşen işlemlerde nemalandırma için dağıtıcı tarafından belirlenecek yatırım aracı kullanılacaktır. -Katılma payları A Grubu ve B Grubu olarak iki gruba ayrılmıştır. A Grubu katılma payları tüm yatırımcılara, B Grubu katılma payları ise sadece Yapı Kredi Portföy Yönetimi A.Ş. tarafından yönetilen emeklilik yatırım fonları ve Yapı Kredi Portföy Yönetimi A.Ş. Fon Sepeti Şemsiye Fonu'na bağlı yatırım fonlarına satılabilir. -Fon katılma payı alım satımının yapılacağı para birimi Türk Lirası (TL)'dir. -Hisse senedi yoğun fon niteliğine sahip fonların katılma paylarının ilgili olduğu fona iadesinde %0 oranında stopaj uygulanır. Bu konudaki istisnalar ve diğer detaylar için ise formun "Önemli Bilgiler" bölümü incelenmelidir. - Fon katılma payı alım satımına aracılık edecek kuruluşlar Yapı Kredi Bankası A.Ş., Yapı Kredi Yatırım Menkul Değerler A.Ş., Aktif Yatırım Bankası A.Ş., Odea Bank A.Ş., Alternatif Bank A.Ş., Alternatif Menkul Değerler A.Ş., Turkish

Menkul Değerler A.Ş., Turkish Bank A.Ş., Burgan Bank A.Ş., TEB Portföy Yönetimi A.Ş., Osmanlı Yatırım Menkul Değerler A.Ş., Halk Yatırım Menkul Değerler A.Ş., QNB Portföy Yönetimi A.Ş., Ata Portföy Yönetimi A.Ş., Tacirler Portföy Yönetimi A.Ş., Tacirler Yatırım Menkul Değerler A.Ş., Ak Portföy Yönetimi A.Ş., Neo Portföy Yönetimi A.Ş., One Portföy Yönetimi A.Ş., Gedik Yatırım Menkul Değerler A.Ş., Yatırım Finansman Menkul Değerler A.Ş., ING Bank A.Ş., Aktif Portföy Yönetimi A.Ş., Fibabanka A.Ş., Phillip Portföy Yönetimi A.Ş., Phillip Capital Menkul Değerler A.Ş., ICBC Turkey Yatırım Menkul Değerler A.Ş., Başkent Menkul Değerler A.Ş., Burgan Yatırım Menkul Değerler A.Ş., Deniz Portföy Yönetimi A.Ş., Türk Ticaret Bankası A.Ş., Ata Yatırım Menkul Kıymetler A.Ş. ile “Aktif Pazarlama ve Dağıtım Sözleşmesi” imzalanmıştır.

- A Grubu Fon katılma payları, portföy yönetim şirketleri ve yatırım kuruluşları aracılığıyla Türkiye Elektronik Fon Dağıtım Platformu üzerinden alınıp satılır. B Grubu Fon katılma payları ise Türkiye Elektronik Fon Dağıtım Platformu’nda işlem görmeyecek olup, payların alım ve satımı yalnızca Kurucu aracılığıyla gerçekleştirilecektir.

Risk ve Getiri Profili

Düşük Risk Potansiyel Düşük Getiri				Yüksek risk Potansiyel Yüksek Getiri		
1	2	3	4	5	6	7

-Belirtilen risk değeri Fon’un geçmiş performansına göre belirlenmiştir ve Fon’un gelecekteki risk profiline ilişkin güvenilir bir gösterge olmayabilir.

-Risk değeri zaman içinde değişebilir. - En düşük risk değeri dahi, bu Fon’a yapılan yatırımın hiçbir risk taşımadığı anlamına gelmez.

- Fon’un belirtilen risk değerine sahip olma gerekçeleri: Fon portföyüne alınan varlıkların ağırlıklı olarak ortaklık pay senedi olması nedeniyle fon piyasa riskine maruzdur. - Risk değeri önemli riskleri kapsamakla birlikte; kredi riski, likidite riski, karşı taraf riski, operasyonel risk, türev araç kullanımından kaynaklanan riskler ile piyasalardaki olağanüstü durumlardan kaynaklanabilecek riskleri içermez. Fonun maruz kalacağı temel risklere ilişkin açıklamalar aşağıda yer almaktadır.

Fon’un Maruz Kalacağı Temel Riskler

- Fon’un maruz kaldığı temel riskler piyasa, karşı taraf, likidite ve ihraççı riskidir. Diğer risklere ilişkin detaylı bilgilere ise izahnameden ulaşılabilir.

Ücret, Gider ve Komisyon Bilgileri

Aşağıdaki tabloda yer alan ücret, gider ve komisyonlar Fon’un getirisini doğrudan etkiler. Tablodaki tutarlar Fon’un toplam gider sınırı kapsamında bir hesap dönemi boyunca Fon’dan tahsil edilmektedir.

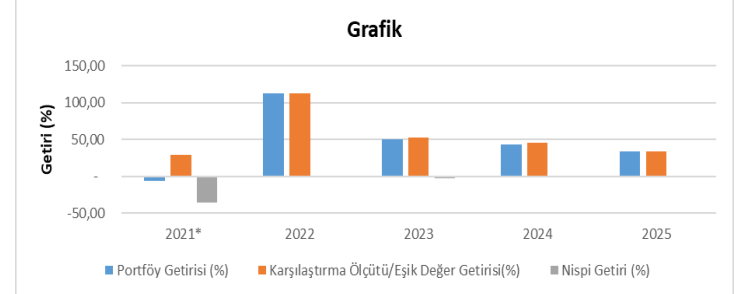
Fon’dan Karşılanan Giderler	%
Yıllık Azami Fon Toplam Gider Oranı	2,19
Yönetim Ücreti (Yıllık)	A Grubu: 2 B Grubu: 0,8
- Kurucu-Yönetici (%)	(Asgari %35, Azami %65)
- Portföy Saklayıcısı (%)	-
- Fon Dağıtım Kuruluşu (%)	(Asgari %35, Azami %65)
Saklama Ücreti	0,09
Diğer Giderler (Tahmini)	0,16

Fon’un Geçmiş Performansı

Yıl	Portföy Getirisi (%)	Karşılaştırma Ölçütü/Eşik Değer Getirisi(%)	Nispi Getiri (%)
2021*	-5,78	29,53	-35,31
2022	112,64	112,38	0,26
2023	50,56	53,22	-2,67
2024	43,73	45,24	-1,51
2025	34,23	33,45	0,77

(*) 1 Nisan - 31 Aralık 2021 arasındaki dönemdir.

- Fon’un geçmiş performansı, gelecek dönem performansı için bir gösterge olamaz.
- Fon’un kuruluş tarihi 19/03/2021’dir.
- Fon performansının hesaplamasında birim pay değeri esas alınmıştır.
- Fon paylarının satışına 01/04/2021 tarihinde başlanmıştır.



Önemli Bilgiler

Fon, Yapı Kredi Portföy Yönetimi A.Ş.’nin kurucusu olduğu Yapı Kredi Portföy Yönetimi A.Ş. Hisse Senedi Şemsiye Fonu’na bağlıdır. Portföy saklayıcısı Yapı ve Kredi Bankası A.Ş.’dir. Fon hakkında daha fazla bilgiye, izahnameye, içtüzüğe, performans sunum raporuna, yıllık rapor ile finansal tablolara www.kap.org.tr ve www.yapikrediportfoy.com.tr adresinden ve Kurucu’nun merkez ve acentelerinden ulaşılabilir. Fon izahnamesi 18/03/2021 tarihinde Kamuyu Aydınlatma Platformu’nda yayımlanmıştır. Bu husus 19/03/2021 tarihinde ticaret siciline tescil ettirilmiştir. Fon katılma payı fiyatı, www.yapikrediportfoy.com.tr ve www.tefas.gov.tr internet sitesinde ilan edilir. Fon, T.C. vergi düzenlemelerine tâbidir. Yapı Kredi Portföy Yönetimi A.Ş.’nin, bu formla ilgili sorumluluğu, formdaki yanıltıcı, yanlış ve izahname ile tutarlı olmayan bilgiler ile sınırlıdır. Şemsiye Fon’a bağlı her bir fonun tüm varlık ve yükümlülükleri birbirinden ayrıdır.

Fon ve Yapı Kredi Portföy Yönetimi A.Ş., Türkiye’de yetkilendirilmiş olup, Sermaye Piyasası Kurulu’nun gözetimine ve denetimine tâbidir. Bu form, **11/05/2026** tarihi itibarıyla günceldir.