

FİBA EMEKLİLİK VE HAYAT A.Ş.
ATAK DEĞİŞKEN EMEKLİLİK YATIRIM FONU
FAALİYET RAPORU
31.12.2019

I - Fon Bilgileri

İçtüzük Ticaret Siciline Tescil Tarihi	: 06/10/2008	
İzahname Ticaret Sicili Tescil Tarihi	: 31/10/2008	
Halka Arz Tarihi	: 07/11/2008	
Fon'un Türü	: Değişken Fon	
Faaliyeti	: Portföy İşletmeciliği	
Kayda Alınmış Nominal Fon Tutarı	: 250.000.000,00 TL -	
Risk Grubu	: Orta Risk Grubu	
Portföy Yöneticisi	: Fiba Portföy Yönetimi A.Ş.	
Fon Kurulu Üyeleri	: Fon Kurulu Başkanı Üye Üye	Erol ÖZTÜRKOĞLU Hakan Basri AVCI Salih İLERİ
Fon Denetçisi	: Birol ÖZEN	
Telefon No / Faks No	: (216) 665 28 00 / (216) 665 28 01	
E-mail Adresi	:fon@fibaemeklilik.com.tr	
Web Adresi	:www.fibaemeklilik.com.tr	

Tanım

Emeklilik Yatırım Fonu, Emeklilik Şirketleri tarafından emeklilik sözleşmesi çerçevesinde alınan ve katılımcılar adına bireysel emeklilik hesaplarında izlenen katkıların, riskin dağıtılması ve inanca mülkiyet esaslarına göre işletilmesi amacıyla oluşturulan malvarlığıdır. Süresiz olarak kurulan fonun tüzel kişiliği yoktur. Fon, Fiba Emeklilik ve Hayat A.Ş. Emeklilik planları kapsamında katılımcılara sunulur.

Fonun Amacı

Fon, portföyünün tamamını değişen piyasa koşullarına göre fon izahnamesinin 2.4. maddesinde yer verilen varlık türlerinin tamamına veya bir kısmına yatırmak suretiyle piyasadaki fırsatlardan faydalanmayı ve hem sermaye kazancı hem de temettü ve faiz geliri elde etmeyi hedefler. Fonun varlık dağılımı önceden belirlenemez. Fon portföyünün yönetiminde yatırım yapılacak sermaye piyasası araçlarının seçiminde nakde dönüşümü kolay, riski az olanlar tercih edilir. Fonun yatırım yapacağı varlıkların risk değeri 4 ila 5 düzeyinde olacaktır.

Yatırım Stratejisi

Fon yönetiminde ilgili Yönetmelik hükümleri saklı kalmak üzere aşağıdaki sınırlamalara uyulur.

VARLIK TÜRÜ	EN AZ %	EN ÇOK %
Türk Ortaklık Payları	0	100
Yabancı Ortaklık Payları ve/veya Yabancı Borçlanma Araçları*	0	50
Kamu İç Borçlanma Araçları	0	100
Türk Özel Sektör Borçlanma Araçları	0	100
Ters Repo	0	10
Repo	0	10
Vadeli Mevduat (TL-Döviz) / Katılma Hesabı (TL-Döviz)	0	25
Altın ve Altına Dayalı Sermaye Piyasası Araçları(TL-Döviz)	0	100
Takasbank Para Piyasası ve Yurtiçi Organize Para Piyasası İşlemleri	0	10
Varlığa Dayalı Menkul Kıymetler	0	100
Kamu Kira Sertifikaları	0	100
Özel Sektör Kira Sertifikaları	0	100
Yabancılar tarafından Türkiye’de ihraç edilen TL cinsi Borçlanma Araçları*	0	50
Türk Özel Sektör Dış Borçlanma Araçları (Eurobond)	0	100
Türk ve Yabancı Menkul Kıymet Yatırım Fonu ile Türk ve Yabancı Borsa Yatırım Fonu Katılma Payları*	0	20
Girişim Sermayesi Yatırım Ortaklıkları Tarafından İhraç Edilen Sermaye Piyasası Araçları ve Girişim Sermayesi Yatırım Fonları Katılma Payları	0	20
Gayrimenkule Dayalı Sermaye Piyasası Araçları	0	100
Kamu Dış Borçlanma Araçları (Eurobond)	0	100
Gelir Ortaklığı Senetleri (TL-Döviz)	0	100
Gelire Endeksli Senetler (TL-Döviz)	0	100
Aracı Kuruluş ve Ortaklık Varantı	0	15
Diğer Kıymetli Madenler ve Bunlara Dayalı Sermaye Piyasası Araçları (TL-Döviz)	0	100

Menkul kıymet seçiminde likidite riski göz önünde bulundurulurken, portföydeki kamu ve özel sektör borçlanma aracı, kira sertifikaları, ters repo vb. para ve sermaye piyasası araçlarının dağılımına faiz riski göz önünde bulundurulurken karar verilir.

Fonun karşılaştırma ölçütü:

%100 BIST-KYD 1 Aylık Gösterge Mevduat Türk Lirası Endeksi olarak belirlenmiştir.

Dönem İçinde Meydana Gelen Değişiklikler

1- Sermaye Piyasası Kurulu'nun 12233903-325.05-E.6318 sayılı yazısı ile iletilen Eşik Değer hesaplamaları ve Türk Lirası referans faiz oranı O/N TRLIBOR olarak belirlenmiş ve tespitlerin ardından ilgili fonlarımızın 2017 yılı performans sunuş raporu tekrar gözden geçirilerek düzeltmeler yapılmış ve güncellenen performans sunuş raporları ile bunlara ilişkin bağımsız denetim raporları güncellenmiştir.

Fon Kodu	Performans Sunum Dönemi	Fon Getirisi	Eşik Değer Getirisi	Eski Nispi Getiri	TL Referans Faiz Oranı	Yeni Nispi Getiri
EIE	01.01.2017 -31.12.2017	21.49%	10.63%	10.86%	13.27%	8.23%

2- Fiba Emeklilik ve Hayat A.Ş. İkinci Değişken Emeklilik Yatırım Fonu'nun ünvanı "Fiba Emeklilik ve Hayat A.Ş. Atak Değişken Emeklilik Yatırım Fonu" olarak değiştirilmiştir.

3- Fonun Bağımsız denetimini yapan kuruluş KPMG Bağımsız Denetim ve Serbest Muhasebeci Mali Müşavirlik A.Ş. olarak değiştirilmiştir.

Döneme Ait Genel Değerlendirme

Genel Ekonomi: 2019 yılında ekonomi gündemini yurtiçi ve yurtdışı siyasi gelişmeler, enflasyonun kontrol altına alınması, ekonomik büyümenin hedeflenmesi ve faizlerin aşağı çekilmesi başlıkları oluşturdu. Yurtiçerisinde yapılan yerel seçimler ve tekrarlanan İstanbul B.B. seçimleri, yurtdışında ise ABD ile rahip krizi, Türkiye'nin Rusya'dan S-400 hava savunma sistemlerini almasına karşılık olarak ABD'nin Türkiye'yi F-35 üretim bandından çıkarması ve CAATSA yaptırımlarını uygulamak istemesi ekonomiye kısa süreli şoklar yaşattı. 2019'un gösterge rakamlarına bakacak olursak; 3Ç19'da Türkiye ekonomisi yıllık %0.9 büyüdü. Mevsim ve takvim etkilerinden arındırılmış verilere göre ise büyüme çeyreklik bazda %0.4 oldu. Ağustos ayı işsizlik oranı %14.0 seviyesinde gerçekleşti. İşgücüne katılımı oranı ise %53.9 oldu. Enflasyondaki düşüş trendi ve faiz indirimiyle 2 yıllık ve 10 yıllık tahvil faizleri %12 seviyelerinden işlem görüyor. 2019 yıllık enflasyon oranı %11.84 olarak, Aralık ayında bir önceki aya göre ise enflasyon % 0.74 olarak gerçekleşti. 2019 yılı büyüme rakamı ise piyasa tarafından % 0.5 olarak tahmin ediliyor.

Hisse Senedi Piyasası: 2018 yılını 91 bin seviyelerinde kapattıktan sonra 2019 yılıyla birlikte hızlı bir yükselişe başlayan BIST100 endeksi, bir aylık kısa bir süre içerisinde zirve yaparak 105 bin seviyelerini gördü. Bu seviyelerde yatay seyir izleyen endeks iki kez sert satış dalgalarıyla karşılaştı. İlk satış dalgasında 90 binleri test eden endeks yeterli alımları bulamayınca ikinci kez satışlarla karşılaştı ve 2019 yılının ilk yarısında 85 bin seviyesinin altında kendine destek bulabildi. Daha sonra toparlanmaya başlayan endeks güçlü alımlarla yükselmeyi ve eski zirvesini tekrar görmeyi başardı. Kısa süreli geri çekilmeler olsada trendin yönü yukarı olmaya devam etti. 2019 yılını ise tarihi zirvesi olan 115 bin seviyelerini görerek 114.425 seviyesinden kapattı. Yıl içinde bu seyirleri izleyen BIST 100 endeksi yatırımcısına %25.37 getiri sağladı.

Tahvil Bono Piyasası: 2018 yılını 16.48 puandan kapatan uzun vadeli tahvil piyasası 2019 yılının ilk iki ayında 15 puanın altına kadar indi. Ardından hızlı yükselişe 22 puanın üzerine çıktı ve çetğimiz yılın zirvesini görmüş oldu. Enflasyonun aşağı çekilmeye başlanması, merkez bankasının faiz indirimleri uzun vadeli tahvil piyasasının kameli olarak aşağı inmesine neden oldu. Yılın son aylarında 12 puan civarında durağan olan tahvil piyasası 2019 yılını da bir önceki yıla göre 4.27 azalarak 12.21 puandan kapadı.

Uluslararası Piyasalar: Geride bıraktığımız yılda Global büyüme endişesi özellikle yılın ilk yarısında piyasaları bir hayli zorladı. Buna ek olarak ABD-Çin ticaret savaşları ile uygulanan gümrük tarifeleri, İngilterede yaşanan Brexit süreci, EURO bölgesinde İtalya'nın büyüme hedefinin altında kalması, dünya genelinde risk iştahının azalmasına sebep olmuştu. Yapılan G-20 zirvesinde liderlerin ılımlı konuşmaları, ABD – Çin arasında ticaret anlaşmasına yönelik gerçekleştirilen müzakereler piyasalar tarafından olumlu karşılandı ve azalan risk iştahı yılın 2. Yarısında tekrar canlandı. Amerikan SP500 endeksi 3200 seviyelerini görerek rekor kırdı.

Döneme Ait Fon İşlemleri

Fon'un tahvil/bono ve repo işlemleri Oyak Yatırım Menkul Değerler A.Ş. aracılığı ile yapılmıştır. Fon'a ait kıymetler Takasbank'daki fon deposunda saklanmaktadır. Fon nakdi ve nakit hareketleri Oyak Yatırım Menkul Değerler A.Ş. nezdinde açılan fon hesabında izlenmektedir.

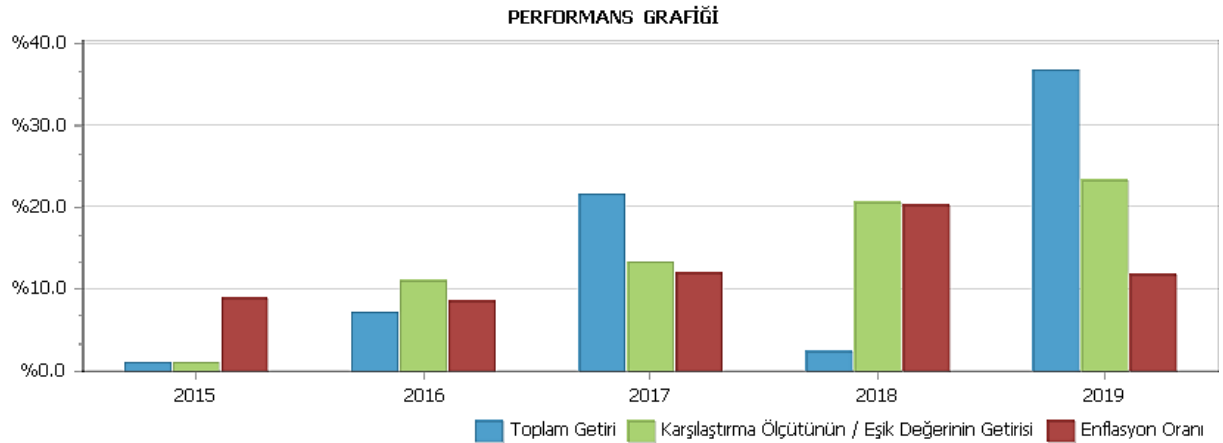
Fon'un nakit ve varlık takas işlemleri Oyak Yatırım Menkul Değerler A.Ş. Fon Operasyon Birimi ve Fiba Emeklilik ve Hayat A.Ş. Fon Yönetimi Birim koordinasyonunda Takasbank uzaktan erişim sistemi, ve yazılı talimatlar aracılığıyla gerçekleştirilmektedir.

Fon fiyatı, portföy yapısı ve fon performansı ile ilgili bilgiler www.fibaemeklilik.com.tr sitesinde hergün yayınlanmaktadır.

Fonun Performansına İlişkin Bilgiler

01.01.2019 – 31.12.2019 döneminde fonun birim pay değeri % 36.79 artış göstermiş olup aynı dönemde Fon'un karşılaştırma ölçütü getirisi % 23.41 olmuştur.

Fonun dönemsel performansına ilişkin ayrıntılı bilgiye, SPK'nın performans sunuş standartlarına göre hazırlanmış " Performans Sunuş Raporu" ndan ulaşılabilir.



Salih İLERİ
Fon Kurulu Üyesi

Erol ÖZTÜRKOĞLU
Fon Kurulu Başkan