

# Yatırımcı Bilgi Formu

Bu form, bu Fon ile ilgili temel bilgileri ve Fon'a yatırım yapmaktan kaynaklanan riskleri içerecek şekilde sermaye piyasası mevzuatı uyarınca hazırlanmıştır. Bu form, bir satış ya da pazarlama dokümanı değildir. Fon hakkındaki temel bilgileri edinmek ve fona ilişkin temel riskleri anlayabilmek için Fon'a yatırım yapmaya karar vermeden önce bu formu okumanız tavsiye edilir.

## Rota Portföy Pil Teknolojileri ve Enerji Fon Sepeti Fonu

ISIN KODU: TRYROTP00281

İhraç tarihi: 11/05/2023

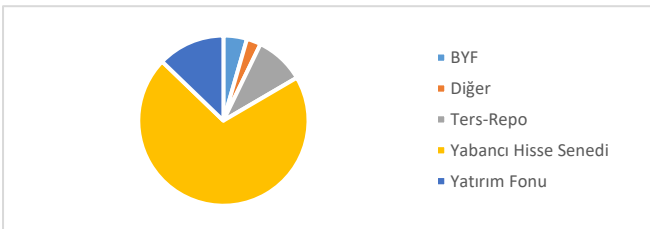
### Fon Hakkında

Bu fon, Rota Portföy Yönetimi A.Ş. Fon Sepeti Fonu'na bağlıdır ve bu formda belirlenen risk profilindeki yatırımcılara yöneliktir. Fon portföyü Rota Portföy Yönetimi A.Ş. tarafından yönetilmektedir.

### Yatırım Amacı ve Politikası

- Fon'un yatırım stratejisi çerçevesinde, fon toplam değerinin en az %80'i devamlı olarak, pil teknolojileri ve enerji temalarına yatırım yapan yerli yatırım fonları ile yerli ve yabancı borsa yatırım fonlarının katılma paylarına yatırılır.
- Fon'un yatırım amacı; enerji ve pil teknolojileri alanında faaliyet gösteren şirketlere, bu alanlardaki teknolojilerin geliştirilmesini destekleyen şirketlere ve bu şirketlerin tedarikçileri, hizmet/servis sağlayıcıları ile pil teknolojilerinde kullanılan madenlere yatırım yapan yatırım fonları ve bunlara yönelik endekslere dayalı yerli/yabancı borsa yatırım fonlarının katılma paylarına yatırım yapmaktır.
- Yabancı yatırım araçları fon portföyüne dahil edilebilir. Fon portföyüne dahil edilen yabancı para ve sermaye piyasası değeri fon toplam değerinin %80'i ve fazlası olamaz. Fon portföyüne dahil edilen yerli ve yabancı ihraççıların döviz cinsinden ihraç edilmiş para ve sermaye piyasası araçları da fon toplam değerinin %80'i ve fazlası olamaz. Fon, yabancı paraya ve yabancı paraya dayalı sermaye piyasası araçlarına yapılabilecek yatırımlar sebebiyle kur riski içerebilir.
- Fon'un karşılaştırma ölçütü %40 Solactive Battery Value-Chain Endeksi (Getiri Endeksi) + %25 MSCI World Energy Sector Net Total Return Index + %35 BIST Elektrik Getiri Endeksi'dir.
- Yatırım yapılacak varlıkların belirlenmesinde Rota Portföy Yönetimi A.Ş. yetkilidir.

### Portföy Dağılımı (30.04.2024 tarihi itibarıyla)



### Alım Satım ve Vergileme Esasları

- Fon katılma payları günlük olarak alınıp satılır.
- Yatırımcıların Borsa İstanbul ve yurtdışı piyasalarının (New York Stock Exchange (NYSE) ve London Stock Exchange (LSE)) birlikte açık olduğu günlerde TSİ 13.30'a kadar verdikleri katılma payı alım/satım talimatları talimatın verilmesini takip eden ilk hesaplamada bulunacak pay fiyatı üzerinden yerine getirilir.
- Katılma payı bedelleri; iade talimatının, Borsa İstanbul, yurtdışı piyasalarının (New York Stock Exchange (NYSE) ve London Stock Exchange (LSE)) açık olduğu günlerde TSİ 13.30'a kadar verilmesi halinde, talimatın verilmesini takip eden üçüncü işlem gününde, iade talimatının Borsa İstanbul ve yurtdışı piyasalarının (New York Stock Exchange (NYSE) ve London Stock Exchange (LSE)) açık olduğu günlerde TSİ 13.30'dan sonra verilmesi halinde ise, talimatın verilmesini takip eden dördüncü işlem gününde yatırımcılara ödenir.
- Fon katılma payı alım satımının yapılacağı para birimi TL'dir.
- Gerçek kişilerin fon katılma payı alım satım kazancı %7,50; tüzel kişilerin fon katılma payı alım satım kazancı %0 oranında stopaja tabidir. Bu konudaki istisnalar ve diğer detaylar için ise formun "Önemli Bilgiler" bölümü incelenmelidir.
- Fon katılma payları, portföy yönetim şirketleri ve yatırım kuruluşları aracılığıyla Türkiye Elektronik Fon Dağıtım Platformu üzerinden alınıp satılır.

### Risk ve Getiri Profili

Düşük Risk Potansiyel Düşük Getiri	Yüksek risk Potansiyel Yüksek Getiri					
1	2	3	4	5	6	7

- Belirtilen risk değeri Fon'un geçmiş performansına göre belirlenmiştir ve Fon'un gelecekteki risk profiline ilişkin güvenilir bir gösterge olmayabilir.
- Risk değeri zaman içinde değişebilir.
- En düşük risk değeri dahi, bu Fon'a yapılan yatırımın hiçbir risk taşımadığı anlamına gelmez.

- Fon'un belirtilen risk değerine sahip olma gerekçeleri: Fona, ağırlıklı olarak yerli ve yabancı yatırım fonu ve borsa yatırım fonu katılma payları dahil edilmesi nedeni ile "7" risk değerine sahiptir.
- Risk değeri önemli riskleri kapsamakla birlikte; kredi riski, likidite riski, karşı taraf riski, operasyonel risk, türev araç kullanımından kaynaklanan riskler ile piyasalardaki olağanüstü durumlardan kaynaklanabilecek riskleri içermez. Fonun maruz kalacağı temel risklere ilişkin açıklamalar aşağıda yer almaktadır.

### Fon'un Maruz Kalacağı Temel Riskler

Fon'un maruz kalacağı temel risklere dair detaylı bilgilere Fon izahnamesinin 3. bölümünde yer verilmiştir. Temel riskler aşağıda sıralanmıştır.

- 1) Piyasa Riski
  - a- Faiz Oranı Riski
  - b- Kur Riski
  - c- Ortaklık Payı Fiyat Riski
  - d- Kıymetli Madenlere Yatırım Yapılmasından Kaynaklanan Risk
  - e- Kar Payı Oranı Riski
- 2) Karşı Taraf Riski
- 3) Likidite Riski
- 4) Kaldıraç Yaratan İşlem Riski
- 5) Operasyonel Risk
- 6) Yoğunlaşma Riski
- 7) Korelasyon Riski
- 8) Yasal Risk
- 9) İhraççı Riski
- 10) Açığa Satış Riski
- 11) Etik Risk
- 12) Baz Riski
- 13) Teminat Riski
- 14) Opsiyon Duyarlılık Riskleri

### 15) Yapılandırılmış Yatırım/Borçlanma Araçları Riskleri

#### Ücret, Gider ve Komisyon Bilgileri

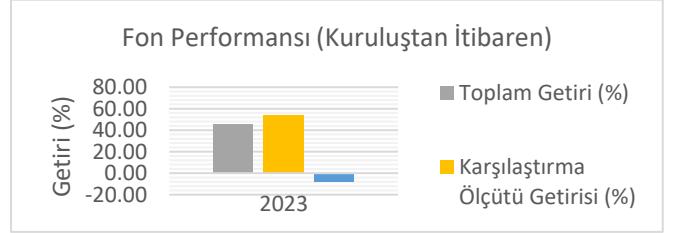
Aşağıdaki tabloda yer alan ücret, gider ve komisyonlar Fon'un getirisini doğrudan etkiler. Tablonun (A) bölümünde yer alan tutarlar Fon'un toplam gider sınırı kapsamında bir hesap dönemi boyunca Fon'dan tahsil edilmektedir.

A) Fon'dan karşılanan giderler	%
Yıllık azami fon toplam gider oranı	4,38
Yönetim ücreti (yıllık) - Kurucu (Azami %65, asgari %35) - Fon Dağıtım Kurulu (Asgari %35, azami %65)	2,50
Saklama ücreti	0,08
Diğer giderler (Tahmini)	0,50

#### Fon'un Geçmiş Performansı

- Fon'un geçmiş performansı, gelecek dönem performansı için bir gösterge olamaz.

Yıl	Toplam Getiri (%)	Karşılaştırma Ölçütü Getirisi (%)	Nisbi Getiri (%)
2023	45.15	53.28	-8.13



- Fon performansının hesaplamasında birim pay değeri esas alınmıştır.
- Fon paylarının satışına 11/05/2023 tarihinde başlanmıştır.

### Önemli Bilgiler

Fon, Rota Portföy Yönetimi A.Ş.'nin kurucusu olduğu Rota Portföy Yönetimi A.Ş. Fon Sepeti Fonu'na bağlıdır.

Portföy saklayıcısı Türkiye İş Bankası A.Ş.'dir.

Fon hakkında daha fazla bilgiye, izahnameye, içtüzüğe, performans sunum raporuna, yıllık rapor ile finansal tablolara <http://www.kap.gov.tr/> ve [www.rotaportfoy.com.tr](http://www.rotaportfoy.com.tr) adresinden ulaşılabilir.

Fon izahnamesi <http://www.kap.gov.tr/> ve [www.rotaportfoy.com.tr](http://www.rotaportfoy.com.tr)'de yayımlanmıştır. Bu husus 28/03/2023 tarihinde ticaret siciline tescil ettirilmiştir.

Fon katılma payı fiyatı TEFAS'ta ilan edilir.

Fon, T.C. vergi düzenlemelerine tâbidir. Fonun tabi olduğu vergi düzenlemeleri ile ilgili bakanlar kurulu kararına <https://www.resmigazete.gov.tr/eskiler/2024/05/20240501-1.pdf> adresinden erişilebilmektedir.

Rota PYS'nin, bu formla ilgili sorumluluğu, formdaki yanıltıcı, yanlış ve izahname ile tutarlı olmayan bilgiler ile sınırlıdır.

Şemsiye Fon'a bağlı her bir fonun tüm varlık ve yükümlülükleri birbirinden ayrıdır.

Fon ve Rota PYS, Türkiye'de yetkilendirilmiş olup, Sermaye Piyasası Kurulu'nun gözetimine ve denetimine tâbidir. Bu form, 30.04.2024 tarihi itibarıyla günceldir.