

Yatırımcı Bilgi Formu

Bu form, bu Fon ile ilgili temel bilgileri ve Fon'a yatırım yapmaktan kaynaklanan riskleri içerecek şekilde sermaye piyasası mevzuatı uyarınca hazırlanmıştır. Bu form, bir satış ya da pazarlama dokümanı değildir. Fon hakkındaki temel bilgileri edinmek ve fona ilişkin temel riskleri anlayabilmek için Fon'a yatırım yapmaya karar vermeden önce bu formu okumanız tavsiye edilir.

Yapı Kredi Portföy Birinci Fon Sepeti Fonu

(Fon Adı: Birinci Fon Sepeti Fonu)

ISIN KODU: TRYAPO00063

İhrac tarihi: 02/01/2017

Fon Hakkında

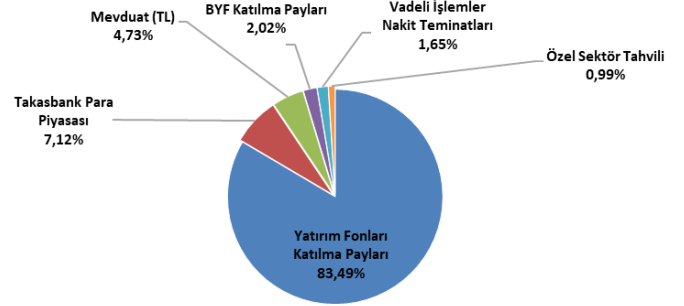
Bu fon, Fon Sepeti Fonu'dur ve bu formda belirlenen risk profilindeki yatırımcılara yöneliktir. Fon portföyü Yapı Kredi Portföy Yönetimi A.Ş. tarafından yönetilmektedir. Yapı Kredi Portföy Yönetimi A.Ş., Koç Finansal Hizmetler A.Ş. grubuna ait bir şirkettir.

Yatırım Amacı ve Politikası

- Fonda amaç piyasa zamanlaması ile fark yaratmak yerine uzun vadede TL mevduat üzeri getiri potansiyeli olan varlık sınıfları ve bunlara yatırım yapan başarılı stratejilere sahip yatırım fonlarını ve borsa yatırım fonlarını geçmiş korelasyonları ve dalgalanmaları göz önüne alarak dengeli bir şekilde bir araya getirmektir. Bu kapsamda, varlık dağılımları yıllık bazda değerlendirilir. Bununla birlikte, varlık dağılımı olağandışı piyasa koşullarında yatırımcıyı korumak amacıyla veya portföy yöneticisi tarafından uzun vadeli piyasa koşullarının değiştiğine karar verilmesi durumunda değişiklik gösterebilir. Fon, doğrudan veya kıymetli madenler şemsiye fonlarına bağlı yatırım fonu payları ile kıymetli madenler borsa yatırım fonları üzerinden ilgili varlık sınıfına yatırım yapmaz. Bununla birlikte, bu durum portföyünde payları bulunan diğer fonların kıymetli madenlere de yatırım yapmadığı anlamına gelmez. Fon, bir sepet fon olması nedeni ile söz konusu yatırımlarını ağırlıklı olarak stratejisine uygun yatırım fonu paylarına yönlendirerek portföyünü oluşturur. Sepet fon tanımına uygun olarak fon toplam değerinin en az %80'ini devamlı olarak yatırım fonları ve borsa yatırım fonlarının katılma paylarına yatırım yapar.-Fonun eşik değeri %100 BIST-KYD 1 Aylık Mevduat TL Endeksi'dir. Performans dönemi başında belirlenen eşik değerin, BIST TLREF Endeksi'nin performans dönemine denk gelen getirisinden düşük olması durumunda, eşik değer alt sınırı olarak BIST TLREF Endeksi'nin performans dönemine denk gelen getirisi kullanılır. -Fon portföyüne riskten korunma ve/veya yatırım amacıyla, swap (döviz ve faiz swapı), forward, opsiyon, viop vb. türev ürünlerle birlikte bir finansal ürün üzerine kaldıraç yaratacak nitelikte oluşturulmuş ürünler alınabilir.-Yatırım yapılacak varlıkların belirlenmesinde Yapı Kredi Portföy Yönetimi A.Ş. yetkilidir.

Portföy Dağılımı

Fon'un 13/04/2026 tarihli portföy dağılımı aşağıdaki gibidir



Alım Satım ve Vergileme Esasları

-Fon katılma payları günlük olarak alınıp satılır.

-Yatırımcıların BIST Borçlanma Araçları Piyasası'nın açık olduğu günlerde saat 13.30'a (yarım günlerde 10.30) kadar verdikleri katılma payı alım-satım talimatları talimatın verilmesini takip eden ilk hesaplamada bulunacak pay fiyatı üzerinden yerine getirilir. BIST Borçlanma Araçları Piyasası'nın açık olduğu günlerde saat 13.30'dan (yarım günlerde 10.30) sonra iletilen talimatlar ise, ilk pay fiyatı hesaplamasından sonra verilmiş olarak kabul edilir ve izleyen hesaplamada bulunan pay fiyatı üzerinden yerine getirilir. BIST Borçlanma Araçları Piyasası'nın kapalı olduğu günlerde iletilen talimatlar, izleyen ilk iş günü yapılacak ilk hesaplamada bulunacak pay fiyatı üzerinden gerçekleştirilir. Katılma payı bedelleri; iade talimatının, BIST Borçlanma Araçları Piyasası'nın açık olduğu günlerde saat 13.30'a (yarım günlerde 10.30) kadar verilmesi halinde, talimatın verilmesini takip eden 2. işlem gününde, iade talimatının BIST Borçlanma Araçları Piyasası'nın açık olduğu günlerde saat 13.30'dan (yarım günlerde 10.30) sonra verilmesi halinde ise, talimatın verilmesini takip eden 3. işlem gününde yatırımcılara ödenir.-TEFAS Uygulama Esasları kapsamında TEFAS üzerinden gerçekleşen işlemler için asgari alım/satım tutarı ayrıca belirlenmektedir.-Kurucu tarafından yapılacak işlemlerde, alım talimatı karşılığında tahsil edilen tutar o gün için yatırımcı adına Yapı Kredi Portföy Para Piyasası Fonu'nda nemalandırılacaktır. TEFAS'ta gerçekleşen işlemlerde nemalandırma için dağıtıcı tarafından belirlenecek yatırım aracı kullanılacaktır.-Katılma payları A Grubu ve B Grubu olarak iki gruba ayrılmıştır. A grubu katılma payları tüm yatırımcılara, B grubu katılma payları ise sadece Yapı Kredi Portföy Yönetimi A.Ş. tarafından yönetilen emeklilik yatırım fonlarına satılabilir.-Fon katılma payı alım satımının yapılacağı para birimi Türk Lirası (TL)'dir. - Gerçek kişilerin fon katılma payı alım satım kazancı %17,5; tüzel kişilerin fon katılma payı alım satım kazancı %0 oranında stopaja tabidir. Bu konudaki

İstisnalar ve diğer detaylar için ise formun “Önemli Bilgiler” bölümü incelenmelidir.-Fon katılma payı alım satımına aracılık edecek kuruluşlar Yapı Kredi Bankası A.Ş., Yapı Kredi Yatırım Menkul Değerler A.Ş., Odea Bank A.Ş., Alternatif Bank A.Ş., Alternatif Yatırım Menkul Değerler A.Ş., Turkish Yatırım Menkul Değerler A.Ş., Turkish Bank A.Ş., Burgan Bank A.Ş., Aktif Yatırım Bankası A.Ş., TEB Portföy Yönetimi A.Ş., Osmanlı Yatırım Menkul Değerler A.Ş., Halk Yatırım Menkul Değerler A.Ş., QNB Finans Portföy Yönetimi A.Ş., Ata Portföy Yönetimi A.Ş., Tacirler Portföy Yönetimi A.Ş., Tacirler Yatırım Menkul Değerler A.Ş., Neo Portföy Yönetimi A.Ş., One Portföy Yönetimi A.Ş., Gedik Yatırım Menkul Değerler A.Ş., Ak Portföy Yönetimi A.Ş., Yatırım Finansman Menkul Değerler A.Ş., ING Bank A.Ş., Fibabanka A.Ş., ICBC Turkey Yatırım Menkul Değerler A.Ş.,Başkent Menkul Değerler A.Ş.,Burgan Yatırım Menkul Değerler A.Ş., Deniz Portföy Yönetimi A.Ş., Türk Ticaret Bankası A.Ş., Ata Yatırım Menkul Kıymetler A.Ş. ile “Aktif Dağıtım Sözleşmesi” imzalanmıştır. Bu kuruluşların izahnamesinin 6.6. maddesinde yer alan dağıtım kanalları aracılığıyla pay alım satımı gerçekleştirilebilir. - Fon katılma payları, portföy yönetim şirketleri ve yatırım kuruluşları aracılığıyla Türkiye Elektronik Fon Dağıtım Platformu üzerinden alınıp satılır.

Risk ve Getiri Profili

Düşük Risk Potansiyel Düşük Getiri			Yüksek risk Potansiyel Yüksek Getiri			
1	2	3	4	5	6	7

Belirtilen risk değeri Fon’un geçmiş performansına göre belirlenmiştir ve Fon’un gelecekteki risk profiline ilişkin güvenilir bir gösterge olmayabilir. Risk değeri zaman içinde değişebilir.-En düşük risk değeri dahi, bu Fon’a yapılan yatırımın hiçbir risk taşımadığı anlamına gelmez.-Fon’un belirtilen risk değerine sahip olma gerekçeleri: Bu fon yatırım fonları ve borsa yatırım fonlarının katılma paylarına yatırım yaptığı için risk değerine sahiptir.-Risk değeri önemli riskleri kapsamakla birlikte; kredi riski, likidite riski, karşı taraf riski, operasyonel risk, türev araç kullanımından kaynaklanan riskler ile piyasalardaki olağanüstü durumlardan kaynaklanabilecek riskleri içermez.

Fon’un Maruz Kalacağı Temel Riskler

Fon’un maruz kaldığı temel riskler piyasa, karşı taraf, likidite ve ihraççı riskidir. Fon’un maruz kalabileceği tüm risklere ilişkin detaylı açıklamalar Kamuyu Aydınlatma

Platformu (KAP)’nda (www.kap.gov.tr) yayımlanan Fon izahnamesinin 3. maddesinde yer almaktadır.

Ücret, Gider ve Komisyon Bilgileri

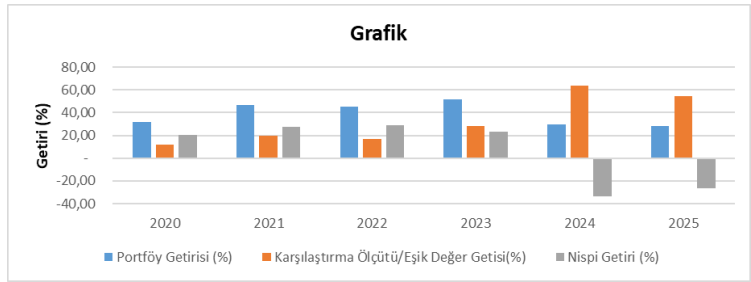
Aşağıdaki tabloda yer alan ücret, gider ve komisyonlar Fon’un getirisini doğrudan etkiler. Tablodaki tutarlar Fon’un toplam gider sınırı kapsamında bir hesap dönemi boyunca Fon’dan tahsil edilmektedir.

Fon’dan karşılanan giderler	%
Yıllık azami fon toplam gider oranı	4,38
Yönetim ücreti (yıllık)	A grubu:3,00 B grubu:0,6
-Kurucu-Yönetici (%)	(Asgari %35, azami %65)
-Portföy Saklayıcısı (%)	-
-Fon Dağıtım Kuruluşu (%)	(Asgari %35, azami %65)
Saklama ücreti	0,08
Diğer giderler (Tahmini)	0,70

Fon’un Geçmiş Performansı

Yıl	Portföy Getirisi (%)	Karşılaştırma Ölçütü/Eşik Değer Getirisi (%)	Nispi Getiri(%)
2021	46,74	19,49	27,25
2022	45,31	16,68	28,63
2023	51,85	28,33	23,51
2024	29,70	63,54	-33,84
2025	28,42	54,78	-26,36

- Fon’un geçmiş performansı, gelecek dönem performansı için bir gösterge olamaz.
- Fon performansının hesaplamasında birim pay değeri esas alınmıştır.
- Fon paylarının satışına 02/01/2017 tarihinde başlanmıştır.



Önemli Bilgiler

Fon, Yapı Kredi Portföy Yönetimi A.Ş.’nin kurucusu olduğu Yapı Kredi Portföy Yönetimi A.Ş. Fon Sepeti Şemsiye Fon’a bağlıdır. Portföy saklayıcısı Yapı ve Kredi Bankası A.Ş.’dir. Fon hakkında daha fazla bilgiye, izahnameye, içtüzüğe, performans sunum raporuna, yıllık rapor ile finansal tablolara <http://www.kap.org.tr/> ve www.yapikrediportfoy.com.tr/ adresinden ve Kurucu’nun merkez ve acentelerinden ulaşılabilir. Fon izahnamesi 16/12/2016 tarihinde Kamuyu Aydınlatma Platformu’nda yayımlanmıştır. Bu husus 26/12/2016 tarihinde ticaret siciline tescil ettirilmiştir. Fon katılma payı fiyatı, www.yapikrediportfoy.com.tr ve www.tefas.gov.tr internet sitesinde ilan edilir. Fon, T.C. vergi düzenlemelerine tâbidir. Yapı Kredi Portföy Yönetimi A.Ş.’nin, bu formla ilgili sorumluluğu, formdaki yanıltıcı, yanlış ve izahname ile tutarlı olmayan bilgiler ile sınırlıdır. Şemsiye Fon’a bağlı her bir fonun tüm varlık ve yükümlülükleri birbirinden ayrıdır.

Fon ve Yapı Kredi Portföy Yönetimi A.Ş., Türkiye’de yetkilendirilmiş olup, Sermaye Piyasası Kurulu’nun gözetimine ve denetimine tâbidir. Bu form, **17/04/2026** tarihi itibarıyla günceldir.