

Yatırımcı Bilgi Formu

Bu form, bu Fon ile ilgili temel bilgileri ve Fon'a yatırım yapmaktan kaynaklanan riskleri içerecek şekilde sermaye piyasası mevzuatı uyarınca hazırlanmıştır. Bu form, bir satış ya da pazarlama dokümanı değildir. Fon hakkındaki temel bilgileri edinmek ve fona ilişkin temel riskleri anlayabilmek için Fon'a yatırım yapmaya karar vermeden önce bu formu okumanız tavsiye edilir.

Yapı Kredi Portföy Kira Sertifikaları Katılım Fonu

(Fon Adı: Kira Sertifikaları Fonu)

ISIN KODU: TRYYKKBK00607

İhraç tarihi: 24.06.2014

Fon Hakkında

Bu fon, Katılım Fonu'dur ve bu formda belirlenen risk profilindeki yatırımcılara yöneliktir. Fon portföyü Yapı Kredi Portföy Yönetimi A.Ş. tarafından yönetilmektedir. Yapı Kredi Portföy Yönetimi A.Ş., Koç Finansal Hizmetler A.Ş. grubuna ait bir şirkettir.

Yatırım Amacı ve Politikası

- Fonun yatırım amacı portföyüne, faiz geliri içermeyen menkul kıymetler, pay senedi, altın, kıymetli maden ve bunlara dayalı Katılım Bankacılığı prensiplerine uygun sermaye piyasası araçları olarak yatırımcıların tasarrufları enflasyon etkisinden korunarak, yatırımcılara sürekli ve düzenli bir gelir akışı yaratılmaktadır.

- Fon toplam değerinin en az % 80'i devamlı olarak kamu ve özel sektör kira sertifikalarına yatırılacaktır. Bu kapsamda, Fon portföyüne, BIST tarafından hesaplanan katılım endekslerinde yer alan ortaklık payları, kıymetli madenler, kira sertifikaları, BIST Taahhütlü İşlemler Pazarında gerçekleştirilen işlemler ve vaad sözleşmeleri alınabilir. Fon toplam değerinin %20'sine kadar yabancı kira sertifikalarına yatırım yapabilir.

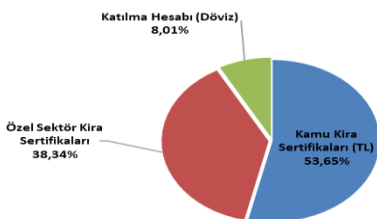
- Fon'un "Katılım Fonu" olması sebebiyle, portföye dahil edilebilecek varlıklar ve işlemler uluslararası kabul görmüş faizsiz finans ilkelerine uygun varlıklar ve işlemler olup, uluslararası faizsiz finans ilkelerine uygunluğun belirlenmesinde İSFA İslami Finans Danışmanlık Danışma Komitesi'nin kararları bağlayıcıdır. Danışma Komitesi'nin kimlerden oluştuğu, çalışma ilkeleri ve buna ilişkin diğer bilgiler Yapı Kredi Portföy Yönetimi A.Ş. internet sitesinde ve KAP 'ta ilan edilmektedir.

- Fonun karşılaştırma ölçütü % 50 BIST-KYD Kamu Kira Sertifikaları Endeksi, %50 BIST-KYD Özel Sektör Kira Sertifikaları Endeksi'dir.

- Yatırım yapılacak varlıkların belirlenmesinde Yapı Kredi Portföy Yönetimi A.Ş. yetkilidir.

Portföy Dağılımı

Fon'un 07/05/2026 tarihli portföy dağılımı aşağıdaki gibidir.



Alım Satım ve Vergileme Esasları

- Fon katılma payları günlük olarak alınıp satılır.
- BIST Borçlanma Araçları Piyasası'nın açık olduğu günlerde saat 13.30'a (yarım günlerde 10.30) kadar verilen alım satım talimatları o gün hesaplanan ve ertesi gün açıklanan fiyatla, 13.30'dan (yarım günlerde 10.30) sonra verilen alım satım talimatları 2 iş günü sonra açıklanan fiyatla gerçekleşir. BIST Borçlanma Araçları Piyasası'nın açık olduğu günlerde saat 13.30'a (yarım günlerde 10.30) kadar verilen alım ve satım talimatları talimatı takip eden 1 işgünü sonra; saat 13.30'dan (yarım günlerde 10.30) sonra verilen alım satım talimatları ise talimatı takip eden 2 işgünü sonra yatırımcılara ödenir. TEFAS Uygulama Esasları kapsamında TEFAS üzerinden gerçekleşen işlemler için asgari alım/satım tutarı ayrıca belirlenmektedir. Katılma payı alımındaki tutarlar nemalandırılmayacaktır.
- Katılma payları A grubu ve B Grubu olarak iki gruba ayrılmıştır. A grubu tüm yatırımcılara, B grubu ise sadece Yapı Kredi Portföy Yönetimi A.Ş. tarafından yönetilen emeklilik yatırım fonlarına satılabilir.
- Fon katılma payı alım satımının yapılacağı para birimi Türk Lirası(TL)'dir.
- Gerçek kişilerin fon katılma payı alım satım kazancı % 17,5; tüzel kişilerin fon katılma payı alım satım kazancı %0 oranında stopaja tabidir.
- Bu konudaki istisnalar ve diğer detaylar için ise formun "Önemli Bilgiler" bölümü incelenmelidir.
- Katılma paylarının alım ve satımı için Yapı ve Kredi Bankası A.Ş., Yapı Kredi Yatırım Menkul Değerler A.Ş., Odea Bank A.Ş., Alternatif Bank A.Ş., Alternatif Menkul Değerler A.Ş., Turkish Menkul Değerler A.Ş., Turkish Bank A.Ş., Burgan Bank A.Ş., Aktif Yatırım Bankası A.Ş., TEB Portföy Yönetimi A.Ş., Osmanlı Yatırım Menkul Değerler A.Ş., Halk Yatırım Menkul Değerler A.Ş., QNB Portföy Yönetimi A.Ş., Ata Portföy Yönetimi A.Ş., Tacirler Portföy Yönetimi A.Ş., Tacirler Yatırım Menkul Değerler A.Ş., Ak Portföy Yönetimi A.Ş., Neo Portföy Yönetimi A.Ş., One Portföy Yönetimi A.Ş., Gedik Yatırım Menkul Değerler A.Ş., Yatırım Finansman Menkul Değerler A.Ş., ING Bank A.Ş., Fibabanka A.Ş., ICBC Turkey Yatırım Menkul Değerler A.Ş., Başkent Menkul Değerler A.Ş., Burgan Yatırım Menkul Değerler A.Ş., Deniz Portföy Yönetimi A.Ş., Türk Ticaret Bankası A.Ş., Ata Yatırım Menkul Kıymetler A.Ş. ile "Aktif Dağıtım Sözleşmesi" imzalanmıştır.

- Fon katılma payları, portföy yönetim şirketleri ve yatırım kuruluşları aracılığıyla Türkiye Elektronik Fon Dağıtım Platformu üzerinden alınır satılır.

Risk ve Getiri Profili

Düşük Risk Potansiyel Düşük Getiri	Yüksek risk Potansiyel Yüksek Getiri					
1	2	3	4	5	6	7

- Belirtilen risk değeri Fon'un geçmiş performansına göre belirlenmiştir ve Fon'un gelecekteki risk profiline ilişkin güvenilir bir gösterge olmayabilir.
- Risk değeri zaman içinde değişebilir.
- En düşük risk değeri dahi, bu Fon'a yapılan yatırımın hiçbir risk taşımadığı anlamına gelmez.
- Fon'un belirtilen risk değerine sahip olma gerekçeleri: Fon ağırlıklı olarak kira sertifikalarına yatırım yaptığından risk değerine sahiptir.
- Risk değeri önemli riskleri kapsamakla birlikte; kredi riski, likidite riski, karşı taraf riski, operasyonel risk, türev araç kullanımından kaynaklanan riskler ile piyasalardaki olağanüstü durumlardan kaynaklanabilecek riskleri içermez. Bu fon ağırlıklı olarak özel sektör kira sertifikalarına yatırım yaptığı için, fon katılma payı satış talimatı verildiğinde özel sektör kira sertifikalarının likiditesinin düşük olması halinde fon fiyatı bu durumdan olumsuz etkilenebilir. Fonun maruz kalacağı temel risklere ilişkin açıklamalar aşağıda yer almaktadır.

Fon'un Maruz Kalacağı Temel Riskler

Fon'un maruz kaldığı temel riskler piyasa, karşı taraf, likidite ve ihraççı riskidir. Diğer risklere ilişkin detaylı bilgilere ise izahnameden ulaşılabilir.

Ücret, Gider ve Komisyon Bilgileri

Aşağıdaki tabloda yer alan ücret, gider ve komisyonlar Fon'un getirisini doğrudan etkiler. Tablodaki tutarlar Fon'un toplam gider sınırı kapsamında bir hesap dönemi boyunca Fon'dan tahsil edilmektedir.

Fon'dan karşılanan giderler	%
Yıllık azami fon toplam gider oranı	3,65
Yönetim ücreti (yıllık)	A Grubu: 2,01 B Grubu: 0,6
-Kurucu-Yönetici (%)	(Asgari %35, Azami %65)
-Portföy Saklayıcısı (%)	-
-Fon Dağıtım Kuruluşu (%)	(Asgari %35, Azami %65)
Saklama ücreti	0,10
Diğer giderler (Tahmini)	0,06

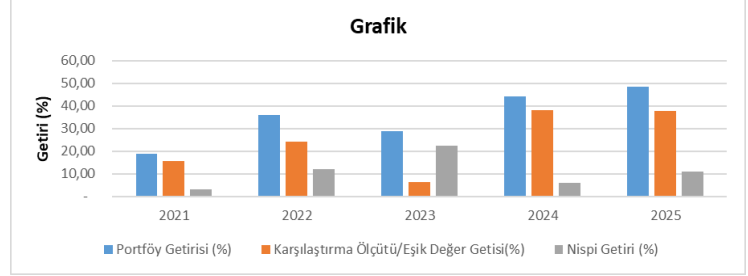
Fon'un Geçmiş Performansı

Yıl	Portföy Getirisi (%)	Karşılaştırma Ölçütü Getirisi (%)	Nispi Getiri (%)
2021	18,67	15,64	3,03
2022	36,08	24,05	12,03
2023	28,75	6,24	22,51
2024	44,08	38,08	6,00
2025	48,62	37,82	10,80

-Fon'un geçmiş performansı, gelecek dönem performansı için bir gösterge olamaz.

- Fon performansının hesaplamasında birim pay değeri esas alınmıştır.

-Fon paylarının satışına 24.06.2014 tarihinde başlanmıştır.



Önemli Bilgiler

Fon, Yapı Kredi Portföy Yönetimi A.Ş.'nin kurucusu olduğu Yapı Kredi Portföy Yönetimi A.Ş. Katılım Şemsiye Fonu'na bağlıdır. Portföy saklayıcısı Yapı ve Kredi Bankası A.Ş.'dir. Fon hakkında daha fazla bilgiye, izahnameye, içtüzüğe, performans sunum raporuna, yıllık rapor ile finansal tablolara www.kap.org.tr ve www.yapikrediportfoy.com.tr adresinden ve Kurucu'nun merkez ve acentelerinden ulaşılabilir. Fon izahnamesi 01.12.2015 tarihinde Kamuyu Aydınlatma Platformu'nda yayımlanmıştır. Bu husus 01.12.2015 tarihinde ticaret siciline tescil ettirilmiştir. Fon katılma payı fiyatı, www.yapikrediportfoy.com.tr ve www.tefas.gov.tr internet sitesinde ilan edilir. Fon, T.C. vergi düzenlemelerine tâbidir. Yapı Kredi Portföy Yönetimi A.Ş.'nin, bu formla ilgili sorumluluğu, formdaki yanıltıcı, yanlış ve izahname ile tutarlı olmayan bilgiler ile sınırlıdır. Şemsiye Fon'a bağlı her bir fonun tüm varlık ve yükümlülükleri birbirinden ayrıdır.

Fon ve Yapı Kredi Portföy Yönetimi A.Ş., Türkiye'de yetkilendirilmiş olup, Sermaye Piyasası Kurulu'nun gözetimine ve denetimine tâbidir. Bu form, **11/05/2026** tarihi itibarıyla günceldir.