

Yatırımcı Bilgi Formu

Bu form, bu Fon ile ilgili temel bilgileri ve Fon'a yatırım yapmaktan kaynaklanan riskleri içerecek şekilde sermaye piyasası mevzuatı uyarınca hazırlanmıştır. Bu form, bir satış ya da pazarlama dokümanı değildir. Fon hakkındaki temel bilgileri edinmek ve fona ilişkin temel riskleri anlayabilmek için Fon'a yatırım yapmaya karar vermeden önce bu formu okumanız tavsiye edilir.

Yapı Kredi Portföy İstanbul Serbest Fon

(Fon Adı: İstanbul Serbest Fon)

ISIN KODU: TRYKBBK00060

İhraç tarihi: 01/07/2009

Fon Hakkında

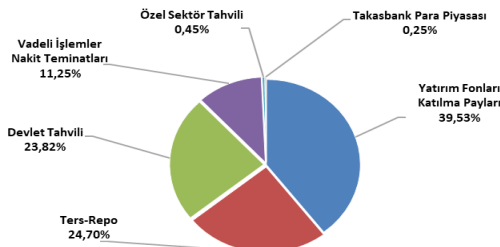
Bu fon, Serbest Fon'dur ve bu formda belirlenen risk profilindeki yatırımcılara yöneliktir. Fon katılma paylarını sadece sermaye piyasası mevzuatında tanımlanan nitelikli yatırımcılar alabilmektedir. Fon portföyü Yapı Kredi Portföy Yönetimi A.Ş. tarafından yönetilmektedir. Yapı Kredi Portföy Yönetimi A.Ş., Koç Finansal Hizmetler A.Ş. grubuna ait bir şirkettir.

Yatırım Amacı ve Politikası

- Fon yatırım stratejisi olarak, geniş bir varlık yelpazesi içerisinde yatırımlarını yönlendirecektir. Bu hedefe erişebilmek için yöneticinin izleyeceği temel yöntem, piyasa öngörüsü doğrultusunda geliştirilecek olan yönlü (market directional) ve/veya mutlak getirili (non-directional, arbitrage) stratejilerdir. Belirli dönemlerde Fon'un performansı, piyasanın genel performansından ayrışabilir. Fon'un belirli bir karşılaştırma ölçütü (kıstası) bulunmamaktadır. Portföy yöneticileri, makro analizlerinde öncelikli olarak global ekonomik durum ve Türkiye ekonomisi hakkındaki görüşleri doğrultusunda genel bir piyasa görüşü oluştururlar. Bu öngörü doğrultusunda, kısa ve orta/uzun vadeli yatırım stratejilerini uygularlar. Makro-mikro analizlerde, ekonomik büyüme, enflasyon oranları, cari işlemler dengesi, yurt dışından portföy ve direkt sermaye girişleri, döviz piyasası gelişmeleri, vb. ekonomik göstergeler dikkate alınarak yatırım yapılacak varlık dağılımını belirlerler. Mikrodan makroya geçen analizler ise herhangi bir varlıkta oluşan fiyat anomalisi üzerine başlar.-Fon'un eşik değeri; %100 BIST-KYD 1 Aylık Mevduat TL Endeksi'dir.-Fon portföyüne riskten korunma ve/veya yatırım amacıyla, swap (döviz ve faiz swapı), forward, opsiyon, viop vb. türev ürünlerle birlikte bir finansal ürün üzerine kaldıraç yaratacak nitelikte oluşturulmuş ürünler alınabilir. Vadeli işlem ve opsiyon sözleşmeleri vb. türev araçlar nedeniyle oluşan kaldıraçlı pozisyonlar fon performansının referans portföy getirisinden farklılaşmasına neden olabilir.-Yatırım yapılacak varlıkların belirlenmesinde Yapı Kredi Portföy Yönetimi A.Ş. yetkilidir.

Portföy Dağılımı

Fon'un 13/04/2026 tarihli portföy dağılımı aşağıdaki gibidir.



Alım Satım ve Vergileme Esasları

- Fon katılma payları günlük olarak alınıp satılır.
- Yatırımcıların BIST Borçlanma Araçları Piyasası'nın açık olduğu günlerde saat 13.30'a (yarım günlerde 10.30) kadar verilen alım/satım talimatları talimatın verilmesini takip eden ilk hesaplamada bulunacak pay fiyatı üzerinden; 13.30'dan (yarım günlerde 10.30) sonra iletilen talimatlar ise, ilk pay fiyatı hesaplamasından sonra verilmiş olarak kabul edilerek izleyen hesaplamada bulunan pay fiyatı üzerinden yerine getirilir. Katılma payı bedelleri; iade talimatının, BIST Borçlanma Araçları Piyasası'nın açık olduğu günlerde saat 13.30'a (yarım günlerde 10.30) kadar verilmesi halinde, talimatın verilmesini takip eden 2. işlem gününde, iade talimatının saat 13.30'dan (yarım günlerde 10.30) sonra verilmesi halinde ise, talimatın verilmesini takip eden 3. işlem gününde yatırımcılara ödenir. Kurucu tarafından yapılacak işlemlerde, alım talimatı karşılığında tahsil edilen tutar o gün için yatırımcı adına Yapı Kredi Portföy Para Piyasası Fonu'nda nemalandırılacaktır. TEFAS'ta gerçekleşen işlemlerde nemalandırma için dağıtıcı tarafından belirlenecek yatırım aracı kullanılacaktır. TEFAS Uygulama Esasları kapsamında TEFAS üzerinden gerçekleşen işlemler için asgari alım/satım tutarı ayrıca belirlenmektedir
- Katılma payları A Grubu ve B Grubu olarak iki gruba ayrılmıştır. A Grubu katılma payları tüm yatırımcılara, B Grubu katılma payları ise sadece Yapı Kredi Portföy Yönetimi A.Ş. tarafından yönetilen emeklilik yatırım fonları ve yatırım fonlarına satılabilir.
- Fon katılma payı alım satımının yapılacağı para birimi Türk Lirası (TL)'dir.
- Gerçek kişilerin fon katılma payı alım satım kazancı %17,5; tüzel kişilerin fon katılma payı alım satım kazancı %0 oranında stopaja tabidir. Bu konudaki istisnalar ve diğer detaylar için ise formun "Önemli Bilgiler" bölümü incelenmelidir.
- A Grubu katılma paylarının alım ve satımı kurucunun yanı sıra Türkiye Elektronik Fon Dağıtım Platformu'na (TEFAS) üye olan fon dağıtım kuruluşları aracılığıyla da yapılır. A Grubu katılma paylarının alım satımı için Yapı ve Kredi Bankası A.Ş., Yapı Kredi Yatırım Menkul Değerler A.Ş., Aktif Yatırım Bankası A.Ş., Odea Bank A.Ş., Turkish Bank A.Ş., Osmanlı Yatırım Menkul Değerler A.Ş., Turkish Menkul Değerler A.Ş., Alternatif Menkul Değerler A.Ş., Alternatif Bank A.Ş., TEB Portföy Yönetimi A.Ş., Burgan Bank A.Ş., Halk Yatırım Menkul Değerler A.Ş., QNB Portföy Yönetimi A.Ş., Ata Portföy Yönetimi A.Ş., Tacirler Portföy Yönetimi A.Ş., Tacirler Yatırım Menkul Değerler A.Ş., Neo Portföy Yönetimi

A.Ş., One Portföy Yönetimi A.Ş., Gedik Yatırım Menkul Değerler A.Ş., Ak Portföy Yönetimi A.Ş., Yatırım Finansman Menkul Değerler A.Ş., ING Bank A.Ş., Fibabanka A.Ş., ICBC Turkey Yatırım Menkul Değerler A.Ş., Başkent Menkul Değerler A.Ş., Burgan Yatırım Menkul Değerler A.Ş., Deniz Portföy Yönetimi A.Ş., Türk Ticaret Bankası A.Ş., Ata Yatırım Menkul Kıymetler A.Ş. ile “Aktif Pazarlama ve Dağıtım Sözleşmesi” imzalanmıştır. B Gurubu katılma paylarının alım ve satımı yalnızca Kurucu aracılığıyla gerçekleştirilmektedir.

Risk ve Getiri Profili

Düşük Risk Potansiyel Düşük Getiri	Yüksek Risk Potansiyel Yüksek Getiri
1	2
3	4
5	6
7	

- Belirtilen risk değeri; Fon’un geçmiş performansına göre belirlenmiştir ve Fon’un gelecekteki risk profiline ilişkin güvenilir bir gösterge olmayabilir.

- Risk değeri zaman içinde değişebilir.

- En düşük risk değeri dahi, bu Fon’a yapılan yatırımın hiçbir risk taşımadığı anlamına gelmez.

- Risk değeri önemli riskleri kapsamakla birlikte; kredi riski, likidite riski, karşı taraf riski, operasyonel risk, türev araç kullanımından kaynaklanan riskler ile piyasalardaki olağanüstü durumlardan kaynaklanabilecek riskleri içermez. Fon’un maruz kalacağı temel risklere ilişkin açıklamalar aşağıda yer almaktadır.

Fon’un Maruz Kalacağı Temel Riskler

Fon’un maruz kaldığı temel riskler piyasa, faiz oranı, kur, ortaklık payı, kar payı oranı, kira sertifikası fiyatı, kıymetli maden fiyatı, emitaya dayalı türev araçlar, karşı taraf, likidite, kaldıraç yaratan işlem, operasyonel, yoğunlaşma, korelasyon, yasal, yapılandırılmış yatırım aracı, ikraz iştirak senetleri, ihraççı, açığa satış, baz, teminat, opsiyon duyarlılık riskleri olup, Fon’un maruz kalabileceği tüm risklere ilişkin detaylı açıklamalar Kamuyu Aydınlatma Platformu (KAP)’nda (www.kap.gov.tr) yayımlanan Fon izahnamesinin III. bölümünde yer almaktadır.

Ücret, Gider ve Komisyon Bilgileri

Aşağıdaki tabloda yer alan ücret, gider ve komisyonlar Fon’un getirisini doğrudan etkiler. Tablodaki tutarlar bir hesap dönemi boyunca Fon’dan tahsil edilmektedir.

Fon’dan Karşılanan Giderler (Yıllık)	%
Yönetim Ücreti - Kurucu/Yönetici - Fon Dağıtım Kuruluşu (Asgari %35, Azami %65)*	A Grubu: 2,00 B Grubu: 0,80
Saklama Ücreti	0,33
Diğer Giderler (Tahmini)	0,26

* Yönetim Ücreti, Kurucu ve aktif pazarlama ve dağıtım sözleşmesi imzalanmış kuruluşlar arasında belirlenen özel komisyon oranı ile paylaşılabilir. Dağıtım Kuruluşu ile sözleşme olmaması durumunda, paylaşım Kurul tarafından belirlenen “genel komisyon oranı” üzerinden uygulanır.

Fon’un Geçmiş Performansı

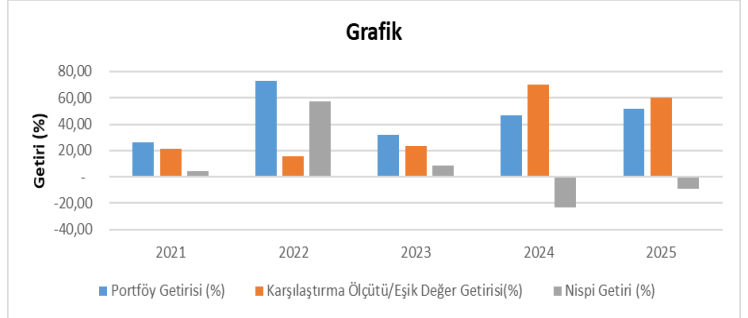
Yıl	Portföy Getirisi (%)	Karşılaştırma Ölçütü/Eşik Değer Getirisi (%)	Nispi Getiri (%)
2021	26,08	21,42	4,66
2022	72,68	15,40	57,28
2023	31,63	23,20	8,43
2024	46,48	69,88	-23,40
2025	51,44	60,25	-8,81

- Fon’un geçmiş performansı, gelecek dönem performansı için bir gösterge olamaz.

- Fon’un kuruluş tarihi 26/09/2008’dir.

- Fon performansının hesaplamasında birim pay değeri esas alınmıştır.

- Fon paylarının satışına 01/07/2009 tarihinde başlanmıştır.



Önemli Bilgiler

Fon, Yapı Kredi Portföy Yönetimi A.Ş.’nin kurucusu olduğu Yapı Kredi Portföy Yönetimi A.Ş. Serbest Şemsiye Fon’a bağlıdır. Portföy saklayıcısı Yapı ve Kredi Bankası A.Ş.’dir. Fon hakkında daha fazla bilgiye, izahnameye, içtüzüğe, performans sunum raporuna, yıllık rapor ile finansal tablolara www.kap.org.tr ve www.yapikrediportfoy.com.tr adresinden ve Kurucu’nun merkez ve acentelerinden ulaşılabilir. Fon izahnamesi 31/12/2015 tarihinde Kamuyu Aydınlatma Platformu’nda yayımlanmıştır. Bu husus 07/01/2016 tarihinde ticaret siciline tescil ettirilmiştir.

Fon katılma payı fiyatı, www.yapikrediportfoy.com.tr ve www.tefas.gov.tr internet sitesinde ilan edilir.

Fon, T.C. vergi düzenlemelerine tâbidir. Yapı Kredi Portföy Yönetimi A.Ş.’nin, bu formla ilgili sorumluluğu, formdaki yanıltıcı, yanlış ve izahname ile tutarlı olmayan bilgiler ile sınırlıdır. Şemsiye Fon’a bağlı her bir fonun tüm varlık ve yükümlülükleri birbirinden ayrıdır.

Fon ve Yapı Kredi Portföy Yönetimi A.Ş., Türkiye’de yetkilendirilmiş olup, Sermaye Piyasası Kurulu’nun gözetimine ve denetimine tâbidir. Bu form, **11/05/2026** tarihi itibarıyla günceldir.