

Yatırımcı Bilgi Formu

Bu form, bu Fon ile ilgili temel bilgileri ve Fon'a yatırım yapmaktan kaynaklanan riskleri içerecek şekilde sermaye piyasası mevzuatı uyarınca hazırlanmıştır. Bu form, bir satış ya da pazarlama dokümanı değildir. Fon hakkındaki temel bilgileri edinmek ve fona ilişkin temel riskleri anlayabilmek için Fon'a yatırım yapmaya karar vermeden önce bu formu okumanız tavsiye edilir.

Yapı Kredi Portföy Üçüncü Para Piyasası (TL) Fonu

ISIN KODU: TRYAPO00865

İhraç tarihi: 02.09.2024

Fon Hakkında

Bu fon, para piyasası fonudur ve bu formda belirlenen risk profilindeki yatırımcılara yöneliktir. Fon portföyü Yapı Kredi Portföy Yönetimi A.Ş. tarafından yönetilmektedir. Yapı Kredi Portföy Yönetimi A.Ş., Koç Finansal Hizmetler A.Ş. grubuna ait bir şirkettir.

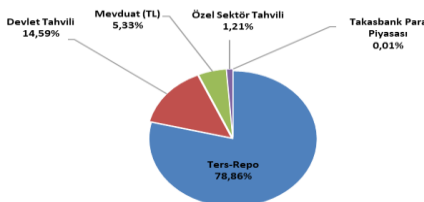
Yatırım Amacı ve Politikası

- Fon'un yatırım stratejisi: Fon portföyünün tamamı devamlı olarak, vadesine en fazla 184 gün kalmış likiditesi yüksek para ve sermaye piyasası araçlarından oluşur. Portföyünün günlük olarak hesaplanan ağırlıklı ortalama vadesi en fazla 45 gündür. Portföyün ağırlıklı ortalama vadesi sermaye piyasası araçlarının ayrı ayrı ortalama vadeleri dikkate alınarak bulunur. Fon portföyüne vadeye kalan gün sayısı hesaplanamayan varlıklar dahil edilemez.

- **Fon portföyüne sadece TL cinsi varlıklar ve işlemler dahil edilecektir. Fon portföyüne yabancı para birimi cinsinden varlık ve altın ile diğer kıymetli madenler ve bunlara dayalı sermaye piyasası araçları dahil edilmeyecektir.**-Fon toplam değerinin azami %50'si mevduat/katılma hesaplarında değerlendirilebilir. Ancak tek bir bankada değerlendirilebilecek tutar fon toplam değerinin %6'sını aşamaz.-Fonun karşılaştırma ölçütü, %55 BIST-KYD Repo (Brüt) Endeksi + %20 BIST-KYD ÖSBA Sabit Endeksi + %25 BIST-KYD 1 Aylık Mevduat TL Endeksi'dir.- Portföye riskten korunma ve/veya yatırım amacıyla faiz ile izahnamenin 2.2. maddesindeki varlık tablosunda yatırım yapılabileceği belirtilmiş olan diğer varlıklara ve bu varlıklardan oluşan finansal göstergelere dayalı türev araç (vadeli işlem ve opsiyon sözleşmeleri), ileri valörlü borçlanma araçları ve ileri valörlü kira sertifikaları dahil edilebilir. Şu kadar ki, kaldıraç yaratan işlemlerin hiçbir tarafı yabancı para birimi cinsinden varlık ve altın ile diğer kıymetli madenler ve bunlara dayalı sermaye piyasası araçlarından oluşturulamaz.-Yatırım yapılacak varlıkların belirlenmesinde Yapı Kredi Portföy Yönetimi A.Ş. yetkilidir.

Portföy Dağılımı

Fon'un 14/05/2026 tarihli portföy dağılımı aşağıdaki gibidir.



Alım Satım ve Vergileme Esasları

- Fon katılma payları günlük olarak alınıp satılır.
- Fon katılma payı alım satımının yapılacağı para birimi TL'dir.

- Katılma payı satın almak veya elden çıkarmak isteyen yatırımcılar, katılma payının alım satımının yapılacağı yerlere BIST Borçlanma Araçları Piyasası'nın açık olduğu günlerde 09:00 ile 13:30 saatleri arasında (yarım günlerde 09:00-11:00) başvurarak, bir önceki iş günü izahnamenin 5.2. maddesinde yer alan esaslar çerçevesinde hesaplanan ve o gün için geçerli olan fiyat üzerinden alım ve satımda bulunabilir.

- Fon katılma payı alım ve satım emirleri BIST Borçlanma Araçları Piyasası'nın açık olduğu günlerde 09:00-13:30 saatleri arasında verilebilmektedir. Katılma payı bedelleri talimatın verildiği işlem gününde yatırımcılara ödenir. Bu saatlerin dışında alım satım işlemleri yapılamaz.

TEFAS Uygulama Esasları kapsamında TEFAS üzerinden gerçekleşen işlemler için asgari alım/satım tutarı ayrıca belirlenmektedir.

Gerçek kişilerin fon katılma payı alım satım kazancı %17,5; tüzel kişilerin fon katılma payı alım satım kazancı %0 oranında stopaja tabidir. Bu konudaki istisnalar ve diğer detaylar için ise formun "**Önemli Bilgiler**" bölümü incelenmelidir.

- Fon katılma paylarının alım ve satımına aracılık edecek kuruluşlar; Yapı Kredi Bankası A.Ş., Odea Bank A.Ş., Alternatif Bank A.Ş., Alternatif Yatırım Menkul Değerler A.Ş., Turkish Yatırım Menkul Değerler A.Ş., Turkish Bank A.Ş., Burgan Bank A.Ş., Aktif Yatırım Bankası A.Ş., TEB Portföy Yönetimi A.Ş., Osmanlı Yatırım Menkul Değerler A.Ş., Halk Yatırım Menkul Değerler A.Ş., QNB Finans Portföy Yönetimi A.Ş., Ata Portföy Yönetimi A.Ş., Tacirler Portföy Yönetimi A.Ş., Tacirler Yatırım Menkul Değerler A.Ş., Neo Portföy Yönetimi A.Ş., One Portföy Yönetimi A.Ş., Gedik Yatırım Menkul Değerler A.Ş., Ak Portföy Yönetimi A.Ş., Yatırım Finansman Menkul Değerler A.Ş., ING Bank A.Ş., Fibabanka A.Ş. ve ICBC Turkey Yatırım Menkul Değerler A.Ş., Başkent Menkul Değerler A.Ş., Burgan Yatırım Menkul Değerler A.Ş., Deniz Portföy Yönetimi A.Ş., Türk Ticaret Bankası A.Ş., Ata Yatırım Menkul Kıymetler A.Ş.'dir.

- Fon katılma payları, portföy yönetim şirketleri ve yatırım kuruluşları aracılığıyla Türkiye Elektronik Fon Alım Satım Platformu (TEFAS) üzerinden alınıp satılır.

Risk ve Getiri Profili

Düşük Risk Potansiyel Düşük Getiri Yüksek risk Potansiyel Yüksek Getiri

1	2	3	4	5	6	7
---	---	---	---	---	---	---

- Belirtilen risk değeri Fon'un karşılaştırma ölçütünün geçmiş performansına göre belirlenmiştir ve Fon'un gelecekteki risk profiline ilişkin güvenilir bir gösterge olmayabilir.

- Risk değeri zaman içinde değişebilir.
- En düşük risk değeri dahi, bu Fon'a yapılan yatırımın hiçbir risk taşımadığı anlamına gelmez.

- Fon'un belirtilen risk değerine sahip olma gerekçeleri: Fon kamu ve özel sektör borçlanma araçlarına yatırım yaptığından belirtilen risk değerine sahiptir.

- Risk değeri önemli riskleri kapsamakla birlikte; kredi riski, likidite riski, karşı taraf riski, operasyonel risk, türev araç kullanımından kaynaklanan riskler ile piyasalardaki olağanüstü durumlardan kaynaklanabilecek riskleri içermez.

Fonun maruz kalacağı temel risklere ilişkin açıklamalar aşağıda yer almaktadır.

Fon'un Maruz Kalacağı Temel Riskler

Fon'un maruz kaldığı temel riskler; Piyasa Riski, Faiz Oranı Riski, Kâr Payı Oranı Riski, Kira Sertifikası Fiyat Riski, Karşı Taraf Riski, Likidite Riski, Kaldıraç Yaratan İşlem Riski, Operasyonel Risk, Yoğunlaşma Riski, Korelasyon Riski, Yasal Risk, İhraççı Riski, Yapılandırılmış Yatırım/Borçlanma Araçları Riski olup; Fon'un maruz kalabileceği tüm risklere ilişkin detaylı açıklamalar Kamuyu Aydınlatma Platformu (KAP)'nda (www.kap.org.tr) yayımlanan Fon izahnamesinin 3. maddesinde yer almaktadır.

Ücret, Gider ve Komisyon Bilgileri

Aşağıdaki tabloda yer alan ücret, gider ve komisyonlar Fon'un getirisini doğrudan etkiler. Tablodaki tutarlar

Fon'un toplam gider sınırı kapsamında bir hesap dönemi boyunca Fon'dan tahsil edilmektedir.

Fon'dan karşılanan giderler	%
Yıllık azami fon toplam gider oranı	1,65
Yönetim ücreti (Yıllık) - Kurucu (Asgari %30, Azami %70) - Fon Dağıtım Kuruluşu (Asgari %30, Azami %70)	0,70
Saklama ücreti (Yıllık)	0,01
Diğer giderler (Tahmini)	0,20

Fon'un Geçmiş Performansı

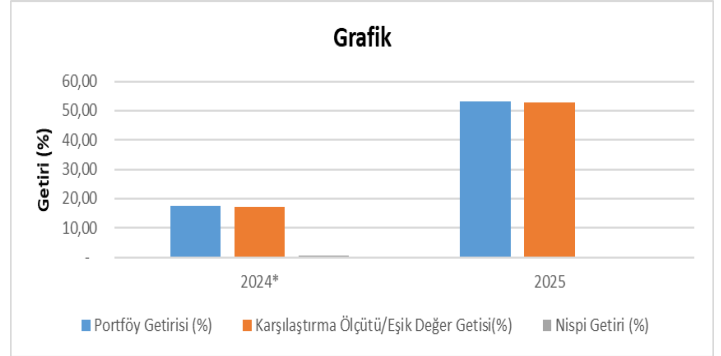
Yıl	Portföy Getirisi (%)	Karşılaştırma Ölçütü Getirisi (%)	Nispi Getiri (%)
2024*	17,65	16,98	0,67
2025	53,16	52,92	0,24

(*) 02 Eylül – 31 Aralık 2024 arasındaki dönemdir.

- Fon'un geçmiş performansı, gelecek dönem performansı için bir gösterge olamaz.

- Fon performansının hesaplamasında birim pay değeri esas alınmıştır.

- Fon paylarının satışına 02/09/2024 tarihinde başlanmıştır.



Önemli Bilgiler

Fon, Yapı Kredi Portföy Yönetimi A.Ş.'nin kurucusu olduğu Yapı Kredi Portföy Yönetimi A.Ş. Para Piyasası Şemsiye Fonu'na bağlıdır. Portföy saklayıcısı Yapı ve Kredi Bankası A.Ş.'dir. Fon hakkında daha fazla bilgiye, izahnameye, içtüzüğe, performans sunum raporuna, yıllık rapor ile finansal tablolara www.kap.org.tr ve www.yapikrediportfoy.com.tr adresinden ve Kurucu'nun merkez ve acentelerinden ulaşılabilir. Fon izahnamesi 12/08/2024 tarihinde Kamuyu Aydınlatma Platformu'nda yayımlanmıştır. Bu husus 14/08/2024 tarihinde ticaret siciline tescil ettirilmiştir. Fon katılma payı fiyatı, www.yapikrediportfoy.com.tr ve www.tefas.gov.tr internet sitesinde ilan edilir. Fon, T.C. vergi düzenlemelerine tâbidir. Yapı Kredi Portföy Yönetimi A.Ş.'nin, bu formla ilgili sorumluluğu, formdaki yanıltıcı, yanlış ve izahname ile tutarlı olmayan bilgiler ile sınırlıdır. Şemsiye Fon'a bağlı her bir fonun tüm varlık ve yükümlülükleri birbirinden ayrıdır.

Fon ve Yapı Kredi Portföy Yönetimi A.Ş., Türkiye'de yetkilendirilmiş olup Sermaye Piyasası Kurulu'nun gözetimine ve denetimine tâbidir. Bu form, **25/05/2026** tarihi itibarıyla günceldir.