

Tanıtım Formu

Bu form, bu Fon ile ilgili temel bilgileri ve Fon'a yatırım yapmaktan kaynaklanan riskleri içerecek şekilde sermaye piyasası mevzuatı uyarınca hazırlanmıştır. Bu form, bir satış ya da pazarlama dokümanı değildir. Fon hakkındaki temel bilgileri edinmek ve fona ilişkin temel riskleri anlayabilmek için Fon'a yatırım yapmaya karar vermeden önce bu formu okumanız tavsiye edilir.

Metlife Emeklilik ve Hayat A.Ş. Başlangıç Emeklilik Yatırım Fonu

ISIN KODU: TRYMETL00050

Kayda Alma Tarihi: 28.12.2016

Fon Hakkında

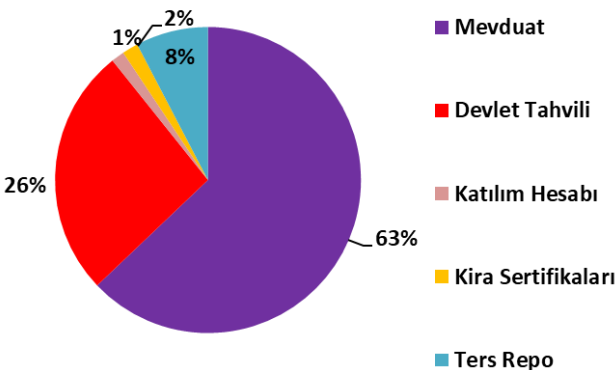
Bu fon, 4632 sayılı Bireysel Emeklilik Tasarruf ve Yatırım Sistemi Kanununun 15. maddesi, 2 nolu Ek maddesi ve 2 nolu Geçici maddesi çerçevesinde işveren tarafından bireysel emeklilik sistemine dahil edilen katılımcılardan/çalışanlardan alınan ve iki aylık cayma süresi dahil başlangıç döneminde katılımcılar adına katkı paylarının değerlendirildiği Başlangıç Fonudur ve bu formda belirlenen risk profilindeki katılımcılara yöneliktir. Fon portföyü Deniz Portföy Yönetimi A.Ş. tarafından yönetilmektedir.

Yatırım Amacı ve Politikası

- Fon portföyünün en az yüzde altmışı, Türk Lirası cinsinden mevduat ve/veya katılma hesabında; en az yüzde yirmisi Bakanlıkça ihraç edilen Türk Lirası cinsinden azami 184 gün vadeli ve/veya vadesine azami 184 gün kalmış borçlanma araçlarında, gelir ortaklığı senetleri ve/veya kira sertifikalarında, kalanı azami 184 gün vadeli ters repoda, Takasbank ve/veya yurt içi organize para piyasası işlemlerinde, vaad sözleşmelerinde, azami 184 gün vadeli ve/veya vadesine azami 184 gün kalmış ipotek ve varlık teminatl menkul kıymetlerde, ipoteğe ve varlığa dayalı menkul kıymetlerde yatırıma yönlendirilir.
- Fonun karşılaştırma ölçütü; BIST-KYD 1 Aylık Mevduat TL Endeksi (%60) + BIST-KYD DİBS 91 Gün Endeksi (%40)'dır.

Portföy Dağılımı

Portföy dağılımı aşağıdaki gibidir. (18.06.2026)



Alım Satım ve Vergileme Esasları

Alım: Fon payları günlük olarak alınıp satılır. Katılımcılar için BIST Borçlanma Araçları Piyasası'nın açık olduğu günlerde saat 11.00'e kadar verilen pay alım talimatları verildiği gün geçerli olan pay fiyatı üzerinden aynı gün yerine getirilir. BIST

Borçlanma Araçları Piyasası'nın açık olduğu günlerde saat 11.00'den sonra verilen talimatlar ile tatil günlerinde verilen talimatlar bir sonraki iş günü verilmiş kabul edilir, bir sonraki iş günü geçerli olan pay fiyatı üzerinden yerine getirilir

Satım: Katılımcılar için BIST Borçlanma Araçları Piyasası'nın açık olduğu günlerde saat 11.00'e kadar verilen pay satım talimatları verildiği gün geçerli olan pay fiyatı üzerinden aynı gün yerine getirilir. BIST Borçlanma Araçları Piyasası'nın açık olduğu günlerde saat 11.00'den sonra verilen talimatlar ile tatil günlerinde verilen talimatlar bir sonraki iş günü verilmiş kabul edilir, bir sonraki iş günü geçerli olan pay fiyatı üzerinden yerine getirilir.

- Teşvik ve vergilendirmeye ilişkin detaylı bilgi fon izahnamesinde yer almaktadır.

Risk ve Getiri Profili

Düşük Risk Potansiyel Düşük Getiri

Yüksek risk

Potansiyel Yüksek Getiri

1	2	3	4	5	6	7
---	---	---	---	---	---	---

- Belirtilen risk değeri Fon'un izleyeceği strateji dikkate alınarak oluşturulan simülasyonlardan elde edilen verilerin kullanılması suretiyle belirlenmiştir ve Fon'un gelecekteki risk profiline ilişkin güvenilir bir gösterge olmayabilir.
- En düşük risk değeri dahi, bu Fon'a yapılan yatırımın hiçbir risk taşımadığı anlamına gelmez.
- Fon'un belirtilen risk değerine sahip olma gerekçeleri: Risk Değeri (RD)'nin hesaplanmasında son beş yıla ait haftalık fon getirileri üzerinden hesaplanan volatilité (oyunluk) dikkate alınır.
- Fon portföyü mevduat, ters repo ve 180 günden kısa vadeli devlet iç borçlanma senetlerinden oluşacağı için risk değeri en düşük değer olan 1 seviyesindedir.

- Risk değeri önemli riskleri kapsamakla birlikte; karşı taraf riski, ihraççı riski, operasyonel risk, türev araç kullanımından kaynaklanan riskler ile piyasalardaki olağanüstü durumlardan kaynaklanabilecek riskleri içermez. Fonun maruz kalacağı temel risklere ilişkin açıklamalar aşağıda yer almaktadır.

Fon'un Maruz Kalacağı Temel Riskler

Faiz Riski: Faiz oranlarındaki değişikliklerden kaynaklanan risk olup, kısa vadeli varlık yatırımı ile bu risk azalmaktadır.

Likidite Riski: Varlıkların nakde dönüşme derecesi olup, fon buna karşı likit varlıkları tercih eder.

Yoğunlaşma Riski: Mevzuat kapsamındaki varlık yatırım sınırlamaları ile bu risk olabildiğince azaltılmıştır.

Kur Riski: Yoktur.

Ücret ve Gider Bilgileri

Aşağıdaki tabloda yer alan ücret, gider ve komisyonlar Fon'un getirisini doğrudan etkiler. Aşağıdaki Tablo'da yer alan tutarlar Fon'un toplam gider sınırı kapsamında bir hesap dönemi boyunca Fon'dan tahsil edilmektedir.

Fon'dan karşılanan giderler	%
Yıllık azami fon toplam gider kesintisi oranı	1,09
Fon işletim gideri kesintisi (yıllık)	0,85
- Kurucu %..*	
- Yönetici %..*	
Saklama ücreti (Yaklaşık Olarak)	0,004
Diğer giderler (Yaklaşık Olarak)	0,31

Azami toplam gider limitinin aşılması durumunda,

gider fazlası mevzuat gereğince Kurucu Metlife Emeklilik ve Hayat A.Ş. tarafından karşılanmaktadır.

* Yönetim Ücreti, Kurucu ve Yönetici arasında imzalanan sözleşmede belirlenen şekilde paylaşılmaktadır.

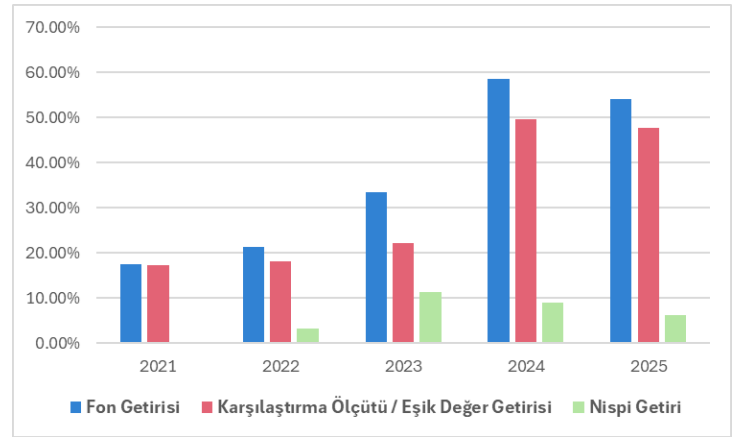
Fon'un Geçmiş Performansı

-Fon'un geçmiş performansı, gelecek dönem performansı için bir gösterge olamaz.

-Fon'un kuruluş tarihi 29/12/2016'dır.

-Fon performansının hesaplamasında birim pay değeri esas alınmıştır.

-Fon paylarının satışına 01/02/2017 tarihinde başlanmıştır.



Önemli Bilgiler

Fonun saklayıcısı İstanbul Takas ve Saklama Bankası A.Ş. (Takasbank)'dır.

Fon hakkında daha fazla bilgiye, izahnameye, içtüzüğe, performans sunum raporuna, yıllık rapor ile finansal tablolara <http://www.kap.org.tr/> ve <http://www.metlife.com.tr> adresinden ulaşılabilir.

Fon izahnamesi 29.12.2016 tarihinde ticaret siciline tescil ettirilmiş 04.01.2017 tarihinde Türkiye Ticaret Sicil Gazetesinde yayımlanmıştır.

Metlife Emeklilik ve Hayat A.Ş.'nin, bu formla ilgili sorumluluğu, formdaki yanıltıcı, yanlış ve izahname ile tutarlı olmayan bilgiler ile sınırlıdır.

Fon ve fon yöneticisi Deniz PYS, Türkiye'de yetkilendirilmiş olup, Sermaye Piyasası Kurulu'nun gözetimine ve denetimine tâbidir. Fon kurucusu Metlife Emeklilik ve Hayat A.Ş., Sigortacılık ve Özel Emeklilik Düzenleme ve Denetleme Kurumu gözetimine ve denetimine tabidir.

Bu form, 18.06.2026 tarihi itibarıyla günceldir.